



EVROPSKÁ UNIE
Evropské strukturální a investiční fondy
Operační program Doprava

Ministerstvo dopravy
Státní fond dopravní
infrastruktury



			ČÍSLO SOUPRAVY:
		PO PŘIPOMÍNKOVÉM ŘÍZENÍ	
REVIZE Č.	DATUM	ZMĚNA	



Olšanská 1a
130 80 Praha 3
Česká republika
tel.: +420 267 094 305
IDDS: gi4w9x7
e-mail : Info@sudopeu.cz



Olšanská 1a
130 80 Praha 3
Česká republika
tel.: +420 267 094 111
IDDS: nd9sqfy
e-mail : praha@sudop.cz



MORAVIA CONSULT Olomouc a.s.
LEGIONÁŘSKÁ 1085/8 , 779 00 Olomouc

tel.: +420 585 570 444
IDS: kjee9md
e-mail: moravia@moravia.cz
http://www.moravia.cz

OBJEDNATEL



Správa železniční dopravní cesty, státní organizace
v zastoupení: SŽDC, s.o., Stavební správa východ, Nerudova 1, 772 58 Olomouc

HLAVNÍ INŽENÝR PROJEKTU

ING. STANISLAV VÁVRA

G. ŘEDITEL MORAVIA CONSULT Olomouc a.s.
ING. VÁCLAV KRATOCHVÍL

ODPOVĚDNÝ PROJ. OBJ., PS

NAVRHL, VYPRACOVAL

EXTERNÍ SUBDODAVATEL

ING. VLADIMÍR MAŇÁK

ECOLOGICAL CONSULTING A.S.

KRAJ: OLOMOUCKÝ

POVĚŘENÝ OÚ:

OBEC:

"Elektrizace a zkapacitnění trati
Uničov (včetně) - Olomouc"

ZAK. ČÍSLO MCO 17-105-235-PS

ÚČEL DSP

DATUM PROSINEC 2018

FORMÁT A4

MĚŘÍTKO -

Dendrologický průzkum - aktualizace

ČÁST
B.3.5
POŘ.Č.

Doplňující údaje:

0	12/2018	1.vydání	Ing. Maňák	Ing. Maňák	Mgr. Reichlová	RNDr. Bosák
			v.r.	v.r.	v.r.	v.r.
Rev.	Datum	Popis	Vypracoval	Kreslil	Kontroloval	Schválil

Objednatel:

MORAVIA CONSULT Olomouc, a.s.
Legionářská 1085/8
772 00 Olomouc



Souprava:

Zhotovitel:

Ecological Consulting a.s.
Na Střelnici 48, 779 00 Olomouc
tel: 585 203 166, fax: 585 203 169
e-mail: ecological@ecological.cz



Projekt:

**„Elektrizace a zkapacitnění trati Uničov
(včetně) - Olomouc“**

Číslo
projektu:

320/18006

VP (HIP):

Mgr. Reichlová

Stupeň:

DSP

KÚ: Olomoucký

ORP: Uničov, Šternberk, Olomouc

Datum:

12/2018

Obsah:

Archiv:

Formát:

-

Měřítko:

-

DENDROLOGICKÝ PRŮZKUM - AKTUALIZACE

Část:

B.3.5

Příloha:

Objednatel:

MORAVIA CONSULT Olomouc, a.s.
Legionářská 1085/8
772 00 Olomouc

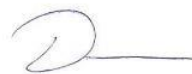
Zpracovatel:

Ecological Consulting a.s.
Na Střelnici 48, 779 00 Olomouc
IČ: 25873962
DIČ: CZ25873962
tel. 585 203 166; www.ecological.cz

prosinec 2018



Ing. Vladimír Maňák



Bc. Dan Zahradník

Prvotní dokumentace je uložena v archivu objednatele.

Rozdělovník:

0x výtisk, 1x digitální verze:

MORAVIA CONSULT Olomouc a.s.
Legionářská 1085/8, 772 00 Olomouc

0. výtisk, 1. digitální verze:

Ecological Consulting a.s.
Na Střelnici 48, 779 00 Olomouc

Řešitelský kolektiv:

Ing. Vladimír Maňák – dendrologický průzkum, mapové zpracování

Ecological Consulting a.s., Na Střelnici 48, 779 00 Olomouc, tel. 585 203 166

Bc. Dan Zahradník – dendrologický průzkum

Ecological Consulting a.s., Na Střelnici 48, 779 00 Olomouc, tel. 585 203 166

OBSAH

1. Úvod a stručný popis záměru	4
2. Metodika průzkumu	4
3. Platná legislativa	5
4. Vlastní výsledky dendrologického průzkumu	6
5. Závěr	7
6. Přílohy	7

1. Úvod a stručný popis záměru

Jedná se o modernizaci trati v úseku mezi žst. Olomouc a žst. Uničov. V rámci záměru dojde k elektrizaci a zkapacitnění železniční tratě, včetně provedení předelektrizačních úprav zařízení podmiňujících elektrizaci.

2. Metodika průzkumu.

Dendrologický průzkum, tj. podrobný průzkum a inventarizace dřevin rostoucích mimo les ve smyslu ustanovení zákona č. 114/1992 Sb., o ochraně přírody a krajiny, v platném znění, a souvisejících prováděcích předpisů (detailně viz. dále v textu), které by mohly být potenciálně dotčeny posuzovaným záměrem, slouží jako podklad pro vytvoření žádosti o udělení povolení kácení dřevin příslušným orgánem ochrany přírody a případnému stanovení náhradních výsadeb za skácené dřeviny.

Dendrologický průzkum je prováděn při terénním šetření v místě stavebního záměru. Při tomto terénním šetření jsou na základě dodaných podkladů inventarizovány všechny dřeviny, u kterých je předpoklad, že se jich stavební záměr nějakým způsobem přímo nebo nepřímo dotkne. Stavební práce v převážné většině znamenají nutnost vykácení přítomných dřevin s ohledem na následné zemní práce a samotné umístění plánované stavby. V některých případech je možné některé dřeviny zachovat nebo přistoupit pouze k jejich ořezu (stromy), nebo redukci plochy (keře). U speciálních případů, kdy se v lokalitě stavebního záměru nacházejí obzvláště cenné dřeviny, je možno doporučit a realizovat některé speciální postupy pro ochranu dřevin v průběhu stavebních prací s ohledem na zachování stávající dřeviny a zajištění podmínek pro následné zachování stávajícího zdravotního stavu a vitality dřeviny.

V terénu se jednotlivé dřeviny identifikují, zařadí taxonomicky do druhů (v některých složitějších případech pouze do rodů) a provede se měření dendrometrických parametrů dřevin. Následně jsou takto získaná data převedena do přehledných tabulek a je vyhodnoceno, zda je v případě kácení dřeviny nutno požádat o povolení ke kácení dle platné legislativy.

V rámci dendrologického průzkumu byly zaznamenávány jednotlivé dřeviny nebo skupiny dřevin v zapojených porostech. Současně byly dřeviny zařazeny do druhu/rodu. U stromů byl zjištěn obvod kmene ve výčetní výšce 130 cm pro potřeby oceňování dřevin dle doporučené metodiky AOPK ČR, u skupin zapojených porostů dřevin a keřových porostů je zjišťovaným

dendrometrickým parametrem plocha. Výsledky dendrologického průzkumu jsou uvedeny v tabulce.

3. Platná legislativa.

Nutnost inventarizace dřevin rostoucích mimo les za účelem následného povolení jejich kácení vychází z platné legislativy.

Základním právním předpisem je zákon č. 114/1992 Sb., o ochraně přírody a krajiny, v platném znění, a jeho prováděcí předpis – vyhláška – 189/2013 Sb., o ochraně dřevin a povolování jejich kácení, v platném znění.

Části týkající se ochrany dřevin rostoucích mimo les a náležitostí jejich kácení, které se vztahují k záměru, jsou následující:

Zákon č. 114/1992 Sb., o ochraně přírody a krajiny, v platném znění:

§ 8 Povolení ke kácení dřevin

(1) Ke kácení dřevin je nezbytné povolení orgánu ochrany přírody, není-li dále stanoveno jinak. Povolení lze vydat ze závažných důvodů po vyhodnocení funkčního a estetického významu dřevin. Povolení ke kácení dřevin na silničních pozemcích může orgán ochrany přírody vydat jen po dohodě se silničním správním úřadem a povolení ke kácení dřevin u železničních drah může orgán ochrany přírody vydat jen po dohodě s drážním správním úřadem.

(3) Povolení není třeba ke kácení dřevin se stanovenou velikostí, popřípadě jinou charakteristikou. Tuto velikost, popřípadě jinou charakteristiku, stanoví Ministerstvo životního prostředí.

(4) Povolení není třeba ke kácení dřevin, je-li jejich stavem zřejmě a bezprostředně ohrožen život či zdraví nebo hrozí-li škoda značného rozsahu. Ten, kdo za těchto podmínek provede kácení, oznámí je orgánu ochrany přírody do 15 dnů od provedení kácení.

Vyhláška č. 189/2013 Sb., v platném znění

§ 1 Vymezení pojmů

Pro účely této vyhlášky se rozumí.

a) *Zapojeným porostem dřevin soubor dřevin, v němž se nadzemní části dřevin jednoho patra vzájemně dotýkají, prorůstají nebo překrývají, s výjimkou dřevin tvořících stromořadí, pokud obvod kmene jednotlivých dřevin měřený ve výšce 130 cm nad zemí nepřesahuje 80 cm; jestliže některá z dřevin v souboru přesahuje uvedené rozměry, posuzuje se vždy jako jednotlivá dřevina.*

§ 3 Velikost a charakteristika dřevin, k jejichž kácení není třeba povolení

Povolení ke kácení dřevin, za předpokladu, že tyto nejsou součástí významného krajinného prvku (§ 3 odst. 1 písm. b) zákona] nebo stromořadí, se podle § 8 odst. 3 zákona nevyžaduje

- a) pro dřeviny o obvodu kmene do 80 cm měřeného ve výšce 130 cm nad zemí,*
- b) pro zapojené porosty dřevin, pokud celková plocha kácených zapojených porostů dřevin nepřesahuje 40 m²,*

§ 5 Období, ve kterém se kácení dřevin zpravidla provádí

Kácení dřevin se provádí zpravidla v období jejich vegetačního klidu. Obdobím vegetačního klidu se rozumí období přirozeného útlumu fyziologických a ekologických funkcí dřeviny.

Pro vnitřní potřeby SŽDC byl vydán Metodický pokyn pro údržbu vyšší zeleně (31. 10. 2016, č.j. S 43941/2016-SŽDC-O15). Tento pokyn ošetřuje údržbu, mj. kácení dřevin v obvodu dráhy a na stavbě dráhy, v ochranném pásmu zařízení elektrizační soustavy, v ochranném pásmu dráhy, na pozemcích SŽDC a v případě investic na železniční dopravní cestě.

Metodický pokyn pro údržbu vyšší zeleně ze dne 31. 10. 2016 (SŽDC)

V případě investic na železniční dopravní cestě by měl být v rámci projektové přípravy prověřen plán oblastního ředitelství ve věci rozsahu údržby – kácení dřevin pro období předcházející výhledovému termínu zahájení prací na projektu stavby.

Metodickému pokynu pro údržbu vyšší zeleně je nadřazen zákon o ochraně přírody č. 114/1992 Sb., v platném znění. V rámci kácení dřevin rostoucích mimo les a povolování tohoto kácení je třeba postupovat primárně dle uvedeného zákona.

4. Vlastní výsledky dendrologického průzkumu.

Při terénním šetření v lokalitě byly jednotlivé dřeviny identifikovány, zaměřeny a byly zjištěny jejich dendrometrické parametry. Výstup v podobě tabulky dřevin bude sloužit jako podklad pro určení dřevin ke kácení a následně pro podání žádosti o povolení kácení dřevin rostoucích mimo les.

Tabulka obsahuje identifikační číslo dřeviny/zapojeného porostu dřevin, druhové zařazení a zjištěné dendrometrické parametry. Údaje o jednotlivých dřevinách/zapojených porostech dřevin jsou uvedeny v příloze A, jejich situování uvádí příloha B.

5. Závěr

Na základě provedeného terénního průzkumu byly vyhotovena inventarizace všech dřevin, které se nacházejí v záboru stavby, mimo porosty rostoucí na soukromých oplocených pozemcích, kde lze očekávat dřeviny s obvodem větším než 80 cm ve výšce 130 cm nad zemí a mimo pozemky určené k plnění funkcí lesa. Tato inventarizace nedefinuje dřeviny, které bude nutno v rámci stavby odstranit. K těmto účelům bude sloužit dokument SO 90-34-01 Kácení zeleně a náhradní výsadba.

Jedná se dřeviny rostoucí mimo les, z nichž některé dosahují rozměrů nad 80 cm v obvodu ve výšce 130 cm nad zemí. Jedná se o dřeviny označené šedým podbarvením v příloze A (tabulka dendrologického průzkumu stromy). Pro tyto dřeviny je v případě požadavku ke kácení nutné požádat příslušný orgán ochrany přírody o povolení k jejich kácení. Výčet těchto dřevin, jejich rozměry a umístění na pozemcích je uveden v tabulce v příloze A, jejich umístění znázorňují mapové přílohy (Příloha B).

Stavební záměr je doprovázen zapojenými porosty. Z větší části se jedná o zapojené porosty jasanu ztepilého (*Fraxinus excelsior*) a růže šípkové (*Rosa canina*). Pro kácení zapojených porostů dřevin s rozlohou nad 40 m² je také nutné získat povolení ke kácení. Tyto porosty jsou vyznačeny v tabulce dendrologického průzkumu (Příloha A), jejich polohu znázorňují mapové přílohy (Příloha B).

Mezi druhy v zapojených porostech se nachází také tis obecný (*Taxus baccata*) a dřín obecný (*Cornus mas*), které svým druhovým zařazením patří mezi zvláště chráněné druhy dřevin. Nicméně tyto dřeviny pochází z umělé výsadby dřevin rostoucích mimo les. Uměle vysazené dřeviny v obcích nejsou předmětem ochrany dle vyhlášky č. 395/1992 Sb., v platném znění, proto není tedy třeba žádat o výjimku dle § 56 z. č. 114/1992 Sb., v platném znění.

6. Přílohy:

A. Tabulka dendrologického průzkumu – stromy

Tabulka dendrologického průzkumu – zapojené porosty dřevin

B. Situace

PŘÍLOHY

PŘÍLOHA A

Tabulka dendrologického průzkumu - stromy

Číslo na mapě	Taxon		Obvod kmene					Parcelní číslo	Katastrální území
	Latinský název	Český název	1	2	3	4	5		
1	<i>Prunus sp.</i>	slivoň	229					2421/7	Uničov
2	<i>Fraxinus excelsior</i>	jasan ztepilý	261					2421/1	Uničov
3	<i>Salix sp.*</i>	vrba	85	60	47			445	Dolní Sukolom
4	<i>Fraxinus excelsior*</i>	jasan ztepilý	116	100	91			445	Dolní Sukolom
6	<i>Quercus sp.</i>	dub	135					445	Dolní Sukolom
7	<i>Quercus sp.</i>	dub	198					445	Dolní Sukolom
8	<i>Salix sp.</i>	vrba	116					217/2	Dolní Sukolom
10	<i>Salix sp.*</i>	vrba	107	75	69			445	Dolní Sukolom
11	<i>Salix sp.*</i>	vrba	198	116	132			445	Dolní Sukolom
12	<i>Populus tremula</i>	topol osika	91					445	Dolní Sukolom
13	<i>Pyrus communis</i>	hrušeň obecná	223					370/4	Brníčko
14	<i>Prunus sp.</i>	slivoň	97					370/4	Brníčko
15	<i>Fraxinus excelsior</i>	jasan ztepilý	119					1517/1	Újezd u Uničova
16	<i>Picea pungens</i>	smrk pichlavý	173					310	Újezd u Uničova
17	<i>Pinus sylvestris</i>	borovice lesní	188					310	Újezd u Uničova
18	<i>Larix decidua</i>	modřín opadavý	160					310	Újezd u Uničova
19	<i>Picea abies</i>	smrk ztepilý	104					1517/2	Újezd u Uničova
20	<i>Picea abies</i>	smrk ztepilý	85					1517/2	Újezd u Uničova
21	<i>Picea abies</i>	smrk ztepilý	82					1517/2	Újezd u Uničova
22	<i>Picea abies</i>	smrk ztepilý	94					1517/2	Újezd u Uničova
23	<i>Prunus sp.</i>	slivoň	110					1517/2	Újezd u Uničova
24	<i>Picea abies</i>	smrk ztepilý	107					1517/2	Újezd u Uničova
25	<i>Prunus sp.*</i>	slivoň	104	91	72			1517/2	Újezd u Uničova
26	<i>Picea abies</i>	smrk ztepilý	107					1517/2	Újezd u Uničova
27	<i>Picea abies</i>	smrk ztepilý	122					1517/2	Újezd u Uničova
28	<i>Picea abies</i>	smrk ztepilý	88					533/1	Mladějovice u Šternberka
29	<i>Picea abies</i>	smrk ztepilý	119					533/1	Mladějovice u Šternberka
30	<i>Picea abies</i>	smrk ztepilý	151					533/1	Mladějovice u Šternberka
31	<i>Picea abies*</i>	smrk ztepilý	122	91				533/1	Mladějovice u Šternberka
32	<i>Picea abies</i>	smrk ztepilý	113					533/1	Mladějovice u Šternberka
33	<i>Picea abies</i>	smrk ztepilý	88					533/1	Mladějovice u Šternberka
34	<i>Picea abies</i>	smrk ztepilý	129					533/1	Mladějovice u Šternberka
35	<i>Picea abies</i>	smrk ztepilý	104					533/1	Mladějovice u Šternberka

Číslo na mapě	Taxon		Obvod kmene					Parcelní číslo	Katastrální území
	Latinský název	Český název	1	2	3	4	5		
36	<i>Picea abies</i>	smrk ztepilý	97					533/1	Mladějovice u Šternberka
37	<i>Picea abies</i>	smrk ztepilý	107					533/1	Mladějovice u Šternberka
38	<i>Prunus sp.</i>	slivoň	179					533/1	Mladějovice u Šternberka
39	<i>Picea abies</i>	smrk ztepilý	85					533/1	Mladějovice u Šternberka
40	<i>Picea abies</i>	smrk ztepilý	122					533/1	Mladějovice u Šternberka
41	<i>Picea abies</i>	smrk ztepilý	110					533/1	Mladějovice u Šternberka
42	<i>Picea abies</i>	smrk ztepilý	91					533/1	Mladějovice u Šternberka
43	<i>Picea abies</i>	smrk ztepilý	113					533/1	Mladějovice u Šternberka
44	<i>Picea abies</i>	smrk ztepilý	122					533/1	Mladějovice u Šternberka
45	<i>Prunus sp.</i>	slivoň	154					533/1	Mladějovice u Šternberka
46	<i>Picea abies</i>	smrk ztepilý	91					533/1	Mladějovice u Šternberka
47	<i>Picea abies</i>	smrk ztepilý	113					533/1	Mladějovice u Šternberka
48	<i>Picea abies</i>	smrk ztepilý	110					533/1	Mladějovice u Šternberka
49	<i>Picea abies</i>	smrk ztepilý	100					533/1	Mladějovice u Šternberka
50	<i>Picea abies</i>	smrk ztepilý	104					533/1	Mladějovice u Šternberka
51	<i>Picea abies</i>	smrk ztepilý	94					533/1	Mladějovice u Šternberka
52	<i>Prunus sp.</i>	slivoň	116					533/1	Mladějovice u Šternberka
53	<i>Prunus sp.</i>	slivoň	182					533/1	Mladějovice u Šternberka
54	<i>Prunus sp.</i>	slivoň	110					533/1	Mladějovice u Šternberka
55	<i>Picea abies</i>	smrk ztepilý	110					533/1	Mladějovice u Šternberka
56	<i>Prunus sp.</i>	slivoň	97					533/1	Mladějovice u Šternberka
57	<i>Prunus sp.</i>	slivoň	236					533/1	Mladějovice u Šternberka
58	<i>Picea abies</i>	smrk ztepilý	116					533/1	Mladějovice u Šternberka
59	<i>Picea abies</i>	smrk ztepilý	119					533/1	Mladějovice u Šternberka
60	<i>Quercus sp.</i>	dub	88					533/1	Mladějovice u Šternberka
61	<i>Prunus sp.</i>	slivoň	132					533/1	Mladějovice u Šternberka
62	<i>Picea abies</i>	smrk ztepilý	113					533/1	Mladějovice u Šternberka
63	<i>Prunus avium*</i>	třešeň obecná	116	104				533/1	Mladějovice u Šternberka
64	<i>Picea abies</i>	smrk ztepilý	100					533/1	Mladějovice u Šternberka
65	<i>Picea abies</i>	smrk ztepilý	91					533/1	Mladějovice u Šternberka
66	<i>Picea abies</i>	smrk ztepilý	107					533/1	Mladějovice u Šternberka
67	<i>Picea abies</i>	smrk ztepilý	94					533/1	Mladějovice u Šternberka
68	<i>Picea abies</i>	smrk ztepilý	166					533/1	Mladějovice u Šternberka

Číslo na mapě	Taxon		Obvod kmene					Parcelní číslo	Katastrální území
	Latinský název	Český název	1	2	3	4	5		
69	<i>Picea abies</i>	smrk ztepilý	85					533/1	Mladějovice u Šternberka
70	<i>Picea abies</i>	smrk ztepilý	88					533/1	Mladějovice u Šternberka
71	<i>Picea abies</i>	smrk ztepilý	122					533/1	Mladějovice u Šternberka
72	<i>Populus sp.</i>	topol	226					533/1	Mladějovice u Šternberka
74	<i>Populus sp.</i>	topol	207					533/1	Mladějovice u Šternberka
75	<i>Fraxinus excelsior*</i>	jasan ztepilý	100	82	50			533/1	Mladějovice u Šternberka
76	<i>Populus sp.</i>	topol	170					609	Mladějovice u Šternberka
77	<i>Populus sp.</i>	topol	148					533/1	Mladějovice u Šternberka
78	<i>Populus sp.</i>	topol	144					609	Mladějovice u Šternberka
82	<i>Salix sp.*</i>	vrba	116	116				462/23	Mladějovice u Šternberka
83	<i>Fraxinus excelsior*</i>	jasan ztepilý	110	94	82	88		462/23	Mladějovice u Šternberka
84	<i>Salix sp.*</i>	vrba	113	88	94	104		462/23	Mladějovice u Šternberka
85	<i>Salix sp.*</i>	vrba	129	104	97	88		533/1	Mladějovice u Šternberka
86	<i>Salix sp.*</i>	vrba	104	97				462/23	Mladějovice u Šternberka
87	<i>Prunus sp.</i>	slivoň	91					462/23	Mladějovice u Šternberka
88	<i>Salix sp.</i>	vrba	113					533/1	Mladějovice u Šternberka
88	<i>Salix sp.</i>	vrba	113					533/1	Mladějovice u Šternberka
88	<i>Salix sp.</i>	vrba	116					533/1	Mladějovice u Šternberka
88	<i>Salix sp.</i>	vrba	110					533/1	Mladějovice u Šternberka
89	<i>Prunus sp.*</i>	slivoň	138	116	104			533/1	Mladějovice u Šternberka
90	<i>Salix sp.*</i>	vrba	141	116	110			533/1	Mladějovice u Šternberka
91	<i>Salix sp.*</i>	vrba	110	88	91			462/11	Mladějovice u Šternberka
92	<i>Salix sp.</i>	vrba	94					462/11	Mladějovice u Šternberka
92	<i>Salix sp.</i>	vrba	97					462/11	Mladějovice u Šternberka
92	<i>Salix sp.</i>	vrba	94					462/11	Mladějovice u Šternberka
92	<i>Salix sp.</i>	vrba	97					462/11	Mladějovice u Šternberka
92	<i>Salix sp.</i>	vrba	91					462/11	Mladějovice u Šternberka
93	<i>Salix sp.</i>	vrba	97					462/11	Mladějovice u Šternberka
93	<i>Salix sp.</i>	vrba	94					462/11	Mladějovice u Šternberka
93	<i>Salix sp.</i>	vrba	94					462/11	Mladějovice u Šternberka
93	<i>Salix sp.</i>	vrba	97					462/11	Mladějovice u Šternberka
94	<i>Salix sp.</i>	vrba	91					462/11	Mladějovice u Šternberka
94	<i>Salix sp.</i>	vrba	94					462/11	Mladějovice u Šternberka

Číslo na mapě	Taxon		Obvod kmene					Parcelní číslo	Katastrální území
	Latinský název	Český název	1	2	3	4	5		
95	<i>Salix sp.</i>	vrba	97					462/11	Mladějovice u Šternberka
96	<i>Salix sp.</i>	vrba	104					462/11	Mladějovice u Šternberka
96	<i>Salix sp.</i>	vrba	104					462/11	Mladějovice u Šternberka
96	<i>Salix sp.</i>	vrba	100					462/11	Mladějovice u Šternberka
96	<i>Salix sp.</i>	vrba	107					462/11	Mladějovice u Šternberka
96	<i>Salix sp.</i>	vrba	104					462/11	Mladějovice u Šternberka
97	<i>Alnus sp.</i>	olše	91					462/7	Mladějovice u Šternberka
97	<i>Alnus sp.</i>	olše	91					462/7	Mladějovice u Šternberka
98	<i>Prunus sp.</i>	slivoň	151					533/1	Mladějovice u Šternberka
99	<i>Prunus sp.</i>	slivoň	88					533/1	Mladějovice u Šternberka
100	<i>Malus sp.</i>	jabloň	85					533/1	Mladějovice u Šternberka
101	<i>Malus sp.</i>	jabloň	88					533/1	Mladějovice u Šternberka
102	<i>Malus sp.</i>	jabloň	91					533/1	Mladějovice u Šternberka
103	<i>Picea abies</i>	smrk ztepilý	94					533/1	Mladějovice u Šternberka
104	<i>Picea abies</i>	smrk ztepilý	104					533/1	Mladějovice u Šternberka
105	<i>Pinus sylvestris</i>	borovice lesní	173					533/1	Mladějovice u Šternberka
106	<i>Alnus sp.</i>	olše	91					660	Mladějovice u Šternberka
107	<i>Alnus sp.*</i>	olše	100	85	100	97	107	660	Mladějovice u Šternberka
108	<i>Alnus sp.</i>	olše	94					660	Mladějovice u Šternberka
109	<i>Alnus sp.</i>	olše	110					660	Mladějovice u Šternberka
110	<i>Alnus sp.</i>	olše	91					660	Mladějovice u Šternberka
111	<i>Alnus sp.</i>	olše	94					660	Mladějovice u Šternberka
112	<i>Alnus sp.</i>	olše	88					660	Mladějovice u Šternberka
113	<i>Fraxinus excelsior</i>	jasan ztepilý	229					533/1	Mladějovice u Šternberka
114	<i>Fraxinus excelsior</i>	jasan ztepilý	223					659	Mladějovice u Šternberka
115	<i>Salix sp.</i>	vrba	195					659	Mladějovice u Šternberka
116	<i>Alnus sp.*</i>	olše	113	72	88			659	Mladějovice u Šternberka
117	<i>Alnus sp.*</i>	olše	104	88	53			659	Mladějovice u Šternberka
118	<i>Alnus sp.</i>	olše	170					533/1	Mladějovice u Šternberka
119	<i>Alnus sp.</i>	olše	151					533/1	Mladějovice u Šternberka
120	<i>Prunus sp.</i>	slivoň	97					533/1	Mladějovice u Šternberka
121	<i>Picea abies</i>	smrk ztepilý	132					533/1	Mladějovice u Šternberka
122	<i>Prunus sp.</i>	slivoň	88					871	Krakořice

Číslo na mapě	Taxon		Obvod kmene					Parcelní číslo	Katastrální území
	Latinský název	Český název	1	2	3	4	5		
123	<i>Juglans regia</i>	ořešák vlašský	85					878	Krakořice
124	<i>Juglans regia</i>	ořešák vlašský	229					871	Krakořice
125	<i>Salix sp.*</i>	vrba	264	279				871	Krakořice
126	<i>Populus sp.</i>	topol	305					1750	Babice u Šternberka
127	<i>Juglans regia</i>	ořešák vlašský	91					871	Krakořice
128	<i>Prunus sp.*</i>	slivoň	97	82				1594	Babice u Šternberka
129	<i>Alnus sp.</i>	olše	116					1780	Babice u Šternberka
130	<i>Prunus sp.*</i>	slivoň	85	85	38	94		1595	Babice u Šternberka
131	<i>Prunus sp.</i>	slivoň	91					1843	Babice u Šternberka
132	<i>Picea abies</i>	smrk ztepilý	113					1486	Babice u Šternberka
133	<i>Picea abies</i>	smrk ztepilý	110					1486	Babice u Šternberka
134	<i>Picea abies</i>	smrk ztepilý	104					1486	Babice u Šternberka
135	<i>Picea abies</i>	smrk ztepilý	88					1595	Babice u Šternberka
136	<i>Picea abies</i>	smrk ztepilý	104					1595	Babice u Šternberka
137	<i>Picea abies</i>	smrk ztepilý	82					1595	Babice u Šternberka
138	<i>Picea abies</i>	smrk ztepilý	141					1486	Babice u Šternberka
139	<i>Picea abies</i>	smrk ztepilý	107					1486	Babice u Šternberka
140	<i>Picea abies</i>	smrk ztepilý	91					1486	Babice u Šternberka
140	<i>Picea abies</i>	smrk ztepilý	91					1486	Babice u Šternberka
141	<i>Prunus sp.*</i>	slivoň	107	94				1486	Babice u Šternberka
142	<i>Picea abies</i>	smrk ztepilý	91					1486	Babice u Šternberka
143	<i>Picea abies</i>	smrk ztepilý	85					1486	Babice u Šternberka
144	<i>Picea abies</i>	smrk ztepilý	122					1486	Babice u Šternberka
145	<i>Picea abies</i>	smrk ztepilý	94					1486	Babice u Šternberka
146	<i>Picea abies</i>	smrk ztepilý	88					1486	Babice u Šternberka
147	<i>Picea abies</i>	smrk ztepilý	88					1486	Babice u Šternberka
148	<i>Picea abies</i>	smrk ztepilý	94					1486	Babice u Šternberka
149	<i>Picea abies</i>	smrk ztepilý	91					1486	Babice u Šternberka
150	<i>Picea abies</i>	smrk ztepilý	88					1595	Babice u Šternberka
151	<i>Picea abies</i>	smrk ztepilý	97					1486	Babice u Šternberka
152	<i>Picea abies</i>	smrk ztepilý	119					1486	Babice u Šternberka
153	<i>Picea abies</i>	smrk ztepilý	122					1595	Babice u Šternberka
154	<i>Picea abies</i>	smrk ztepilý	132					1486	Babice u Šternberka

Číslo na mapě	Taxon		Obvod kmene					Parcelní číslo	Katastrální území
	Latinský název	Český název	1	2	3	4	5		
155	<i>Picea abies</i>	smrk ztepilý	82					1595	Babice u Šternberka
156	<i>Picea abies</i>	smrk ztepilý	85					1486	Babice u Šternberka
157	<i>Picea abies</i>	smrk ztepilý	82					1486	Babice u Šternberka
158	<i>Picea abies</i>	smrk ztepilý	91					1486	Babice u Šternberka
159	<i>Picea abies</i>	smrk ztepilý	88					1486	Babice u Šternberka
160	<i>Picea abies</i>	smrk ztepilý	107					1486	Babice u Šternberka
161	<i>Prunus sp.</i>	slivoň	82					1495	Babice u Šternberka
162	<i>Picea abies</i>	smrk ztepilý	176					1495	Babice u Šternberka
163	<i>Picea abies</i>	smrk ztepilý	104					1495	Babice u Šternberka
164	<i>Picea abies</i>	smrk ztepilý	100					1495	Babice u Šternberka
165	<i>Picea abies</i>	smrk ztepilý	104					1495	Babice u Šternberka
166	<i>Picea abies</i>	smrk ztepilý	88					1495	Babice u Šternberka
167	<i>Prunus sp.*</i>	slivoň	66	85				1495	Babice u Šternberka
168	<i>Picea abies</i>	smrk ztepilý	88					1495	Babice u Šternberka
169	<i>Picea abies</i>	smrk ztepilý	94					1495	Babice u Šternberka
170	<i>Picea abies</i>	smrk ztepilý	110					1495	Babice u Šternberka
171	<i>Picea abies</i>	smrk ztepilý	116					1495	Babice u Šternberka
172	<i>Picea abies</i>	smrk ztepilý	82					1495	Babice u Šternberka
173	<i>Picea abies</i>	smrk ztepilý	100					1595	Babice u Šternberka
174	<i>Picea abies</i>	smrk ztepilý	82					1495	Babice u Šternberka
175	<i>Salix caprea*</i>	vrba jíva	82	69	50	44		1495	Babice u Šternberka
177	<i>Picea abies</i>	smrk ztepilý	116					1595	Babice u Šternberka
178	<i>Picea abies</i>	smrk ztepilý	85					1595	Babice u Šternberka
179	<i>Picea abies</i>	smrk ztepilý	88					1595	Babice u Šternberka
180	<i>Picea abies</i>	smrk ztepilý	100					1595	Babice u Šternberka
181	<i>Prunus sp.</i>	slivoň	85					1595	Babice u Šternberka
182	<i>Prunus sp.</i>	slivoň	91					1595	Babice u Šternberka
183	<i>Prunus sp.</i>	slivoň	85					1595	Babice u Šternberka
184	<i>Prunus sp.</i>	slivoň	85					1495	Babice u Šternberka
185	<i>Prunus sp.</i>	slivoň	85					1495	Babice u Šternberka
186	<i>Prunus sp.</i>	slivoň	107					1662/1	Uničov
187	<i>Prunus sp.*</i>	slivoň	91	85				2985	Šternberk
188	<i>Juglans regia*</i>	ořešák vlašský	97	85				2985	Šternberk

Číslo na mapě	Taxon		Obvod kmene					Parcelní číslo	Katastrální území
	Latinský název	Český název	1	2	3	4	5		
189	<i>Juglans regia</i> *	ořešák vlašský	82	91				2984/4	Šternberk
190	<i>Pinus sylvestris</i>	borovice lesní	104					2350/1	Šternberk
191	<i>Pinus sylvestris</i>	borovice lesní	116					2350/1	Šternberk
192	<i>Pinus sylvestris</i>	borovice lesní	148					2350/1	Šternberk
193	<i>Betula pendula</i>	bříza bělokorá	154					2350/1	Šternberk
194	<i>Pinus sylvestris</i>	borovice lesní	110					2350/1	Šternberk
195	<i>Betula pendula</i>	bříza bělokorá	94					2350/1	Šternberk
196	<i>Pyrus communis</i>	hrušeň obecná	239					3173	Šternberk
197	<i>Fraxinus excelsior</i> *	jasan ztepilý	82	75	66	72	63	3173	Šternberk
198	<i>Robinia pseudoacacia</i> *	trnovník akát	116	82	88	85	88	3173	Šternberk
199	<i>Robinia pseudoacacia</i> *	trnovník akát	122	72	88	100	72	3173	Šternberk
200	<i>Juglans regia</i>	ořešák vlašský	104					126/3	Lhota u Šternberka
201	<i>Prunus sp.</i>	slivoň	104					126/3	Lhota u Šternberka
202	<i>Prunus sp.</i>	slivoň	100					126/3	Lhota u Šternberka
203	<i>Juglans regia</i>	ořešák vlašský	88					126/3	Lhota u Šternberka
204	<i>Alnus sp.*</i>	olše	88	85				1067/2	Štarnov
205	<i>Picea abies</i>	smrk ztepilý	116					1067/2	Štarnov
206	<i>Picea abies</i>	smrk ztepilý	104					1067/2	Štarnov
207	<i>Pinus sylvestris</i>	borovice lesní	91					1067/2	Štarnov
208	<i>Pinus sylvestris</i>	borovice lesní	88					1067/2	Štarnov
209	<i>Picea abies</i>	smrk ztepilý	88					1067/2	Štarnov
210	<i>Picea abies</i>	smrk ztepilý	104					1067/2	Štarnov
211	<i>Pinus sylvestris</i>	borovice lesní	129					1067/2	Štarnov
212	<i>Pinus sylvestris</i>	borovice lesní	151					1067/2	Štarnov
213	<i>Pinus sylvestris</i>	borovice lesní	88					1067/2	Štarnov
214	<i>Pinus sylvestris</i>	borovice lesní	85					1067/2	Štarnov
215	<i>Pinus sylvestris</i>	borovice lesní	91					1067/2	Štarnov
216	<i>Larix decidua</i>	modřín opadavý	116					1067/2	Štarnov
217	<i>Populus sp.</i>	topol	254					1067/2	Štarnov
218	<i>Populus sp.</i>	topol	141					1067/2	Štarnov
219	<i>Populus sp.</i>	topol	192					1067/2	Štarnov
220	<i>Populus sp.</i>	topol	160					1067/2	Štarnov

Číslo na mapě	Taxon		Obvod kmene					Parcelní číslo	Katastrální území
	Latinský název	Český název	1	2	3	4	5		
221	<i>Populus sp.</i>	topol	185					1067/2	Štarnov
222	<i>Populus sp.</i>	topol	148					1067/2	Štarnov
223	<i>Populus sp.</i>	topol	163					1067/2	Štarnov
224	<i>Populus sp.</i>	topol	176					1067/2	Štarnov
225	<i>Prunus sp.</i>	slivoň	85					1067/2	Štarnov
226	<i>Tilia cordata</i>	lípa srdčitá	405					121/5	Moravská Loděnice
227	<i>Pinus nigra</i>	borovice černá	116					221/1	Bohuňovice
228	<i>Pinus nigra</i>	borovice černá	91					221/1	Bohuňovice
230	<i>Juglans regia</i>	ořešák vlašský	97					101/5	Trusovice
231	<i>Populus sp.*</i>	topol	104	100	107	50	72	147	Trusovice
232	<i>Populus sp.</i>	topol	210					101/1	Trusovice
233	<i>Populus sp.</i>	topol	204					101/1	Trusovice
234	<i>Populus sp.</i>	topol	207					101/1	Trusovice
235	<i>Populus sp.</i>	topol	97					101/1	Trusovice
236	<i>Populus sp.*</i>	topol	104	85	91			101/1	Trusovice
237	<i>Populus sp.*</i>	topol	97	100				101/1	Trusovice
238	<i>Populus sp.</i>	topol	201					101/1	Trusovice
239	<i>Populus sp.</i>	topol	207					101/1	Trusovice
240	<i>Populus sp.</i>	topol	148					101/1	Trusovice
241	<i>Populus sp.</i>	topol	144					101/1	Trusovice
242	<i>Populus sp.</i>	topol	170					101/1	Trusovice
243	<i>Populus sp.</i>	topol	151					101/1	Trusovice
244	<i>Pseudotsuga menziesii</i>	douglaska tisolistá	132					362	Hlušovice
245	<i>Pseudotsuga menziesii</i>	douglaska tisolistá	132					362	Hlušovice
246	<i>Malus domestica</i>	jabloň domácí	122					362	Hlušovice
247	<i>Malus domestica</i>	jabloň domácí	91					362	Hlušovice
248	<i>Larix decidua</i>	modřín opadavý	122					362	Hlušovice

Číslo na mapě	Taxon		Obvod kmene					Parcelní číslo	Katastrální území
	Latinský název	Český název	1	2	3	4	5		
249	<i>Juglans regia</i>	ořešák vlašský	104					362	Hlušovice
250	<i>Juglans regia</i> *	ořešák vlašský	100	85				362	Hlušovice
251	<i>Populus sp.*</i>	topol	210	204				362	Hlušovice
252	<i>Tilia cordata</i>	lípa srdčitá	122					362	Hlušovice
253	<i>Betula pendula</i>	bříza bělokorá	113					362	Hlušovice
254	<i>Tilia sp.*</i>	lípa	91	97				362	Hlušovice
255	<i>Betula pendula</i>	bříza bělokorá	116					362	Hlušovice
256	<i>Populus tremula</i>	topol osika	104					389	Týneček
256	<i>Populus tremula</i>	topol osika	100					389	Týneček
256	<i>Populus tremula</i>	topol osika	104					389	Týneček
256	<i>Populus tremula</i>	topol osika	97					389	Týneček
256	<i>Populus tremula</i>	topol osika	104					389	Týneček
256	<i>Populus tremula</i>	topol osika	100					389	Týneček
256	<i>Populus tremula</i>	topol osika	85					389	Týneček
256	<i>Populus tremula</i>	topol osika	104					389	Týneček
256	<i>Populus tremula</i>	topol osika	85					389	Týneček
256	<i>Populus tremula</i>	topol osika	85					389	Týneček
256	<i>Populus tremula</i>	topol osika	104					389	Týneček
256	<i>Populus tremula</i>	topol osika	85					389	Týneček
271	<i>Fraxinus excelsior</i>	jasan ztepilý	85					389	Týneček
272	<i>Populus tremula</i>	topol osika	104					389	Týneček
272	<i>Populus tremula</i>	topol osika	104					389	Týneček
272	<i>Populus tremula</i>	topol osika	100					389	Týneček
272	<i>Populus tremula</i>	topol osika	104					389	Týneček
273	<i>Fraxinus excelsior</i>	jasan ztepilý	82					389	Týneček
274	<i>Salix sp.*</i>	vrba		151				1728/2	Chválkovice
275	<i>Populus tremula</i>	topol osika	97					1728/2	Chválkovice

Číslo na mapě	Taxon		Obvod kmene					Parcelní číslo	Katastrální území
	Latinský název	Český název	1	2	3	4	5		
276	<i>Salix sp.*</i>	vrba	135	97				1728/2	Chválkovice
277	<i>Quercus sp.</i>	dub	104					114/4	Pavlovičky
279	<i>Populus sp.</i>	topol	342					114/3	Pavlovičky
280	<i>Populus alba</i>	topol bílý	367					114/3	Pavlovičky
281	<i>Populus sp.</i>	topol	251					99/1	Bělidla
282	<i>Populus sp.</i>	topol	220					99/1	Bělidla
283	<i>Populus sp.</i>	topol	236					99/1	Bělidla
284	<i>Populus sp.</i>	topol	126					99/1	Bělidla
285	<i>Populus sp.</i>	topol	248					99/1	Bělidla
286	<i>Aesculus hippocastanum</i>	jírovec maďal	135					84	Pavlovičky
287	<i>Aesculus hippocastanum</i>	jírovec maďal	160					84	Pavlovičky
288	<i>Aesculus hippocastanum</i>	jírovec maďal	223					84	Pavlovičky
296	<i>Quercus sp.*</i>	dub	113	91				1010/1	Černovír
304	<i>Pyrus communis</i>	hrušeň obecná	88					2421/7	Uničov
305	<i>Thuja sp.</i>	zerav	97					2421/7	Uničov
306	<i>Thuja sp.</i>	zerav	104					2421/7	Uničov
307	<i>Malus sp.</i>	jabloň	141					2421/7	Uničov
390	<i>Fraxinus excelsior</i>	jasan ztepilý	104					1728/2	Chválkovice
391	<i>Fraxinus excelsior</i>	jasan ztepilý	242					1728/2	Chválkovice
392	<i>Fraxinus excelsior</i>	jasan ztepilý	201					1728/2	Chválkovice
393	<i>Salix sp.*</i>	vrba	122	166				1728/2	Chválkovice
394	<i>Fraxinus excelsior</i>	jasan ztepilý	314					1728/2	Chválkovice
395	<i>Fraxinus excelsior</i>	jasan ztepilý	100					1728/2	Chválkovice
396	<i>Fraxinus excelsior</i>	jasan ztepilý	91					1728/2	Chválkovice
397	<i>Fraxinus excelsior</i>	jasan ztepilý	97					1752	Chválkovice
398	<i>Fraxinus excelsior</i>	jasan ztepilý	100					1752	Chválkovice
399	<i>Quercus sp.</i>	dub	113					1728/2	Chválkovice

Číslo na mapě	Taxon		Obvod kmene					Parcelní číslo	Katastrální území
	Latinský název	Český název	1	2	3	4	5		
400	<i>Fraxinus excelsior</i>	jasan ztepilý	85					1728/2	Chválkovice
401	<i>Fraxinus excelsior</i>	jasan ztepilý	182					1753	Chválkovice
402	<i>Fraxinus excelsior</i>	jasan ztepilý	110					1753	Chválkovice
403	<i>Betula pendula</i>	bříza bělokorá	185					1753	Chválkovice
404	<i>Acer platanoides</i>	javor mléč	242					1753	Chválkovice
405	<i>Acer platanoides</i>	javor mléč	236					1753	Chválkovice
406	<i>Acer platanoides</i>	javor mléč	261					1728/2	Chválkovice
407	<i>Acer platanoides</i>	javor mléč	110					1753	Chválkovice
408	<i>Prunus sp.</i>	slivoň	88					1753	Chválkovice
409	<i>Acer platanoides</i>	javor mléč	141					1753	Chválkovice
410	<i>Acer platanoides</i>	javor mléč	154					1753	Chválkovice
411	<i>Carpinus betulus</i>	habr obecný	160					1753	Chválkovice
412	<i>Acer platanoides</i>	javor mléč	144					1753	Chválkovice
413	<i>Quercus sp.</i>	dub	135					1753	Chválkovice
414	<i>Acer pseudoplatanus</i>	javor klen	204					1753	Chválkovice
415	<i>Tilia platyphyllos</i>	lípa velkolistá	170					1753	Chválkovice
416	<i>Acer sp.*</i>	javor	75	110				1728/2	Chválkovice
417	<i>Acer pseudoplatanus</i>	javor klen	160					1728/2	Chválkovice
418	<i>Acer pseudoplatanus</i>	javor klen	119					1728/2	Chválkovice
419	<i>Acer platanoides</i>	javor mléč	116					1753	Chválkovice
420	<i>Tilia sp.</i>	lípa	226					1728/2	Chválkovice
421	<i>Fraxinus excelsior</i>	jasan ztepilý	91					1728/2	Chválkovice
422	<i>Betula pendula</i>	bříza bělokorá	116					1728/2	Chválkovice
423	<i>Acer platanoides</i>	javor mléč	276					1728/2	Chválkovice
424	<i>Salix sp.</i>	vrba	135					389	Týneček
425	<i>Salix sp.*</i>	vrba	135	104	122			389	Týneček
426	<i>Salix sp.</i>	vrba	129					389	Týneček

Číslo na mapě	Taxon		Obvod kmene					Parcelní číslo	Katastrální území
	Latinský název	Český název	1	2	3	4	5		
427	<i>Salix sp.</i>	vrba	166					389	Týneček
428	<i>Quercus sp.</i>	dub	91					389	Týneček
429	<i>Salix sp.*</i>	vrba	104	91				389	Týneček
430	<i>Populus tremula</i>	topol osika	135					389	Týneček
431	<i>Populus tremula</i>	topol osika	154					389	Týneček
432	<i>Populus tremula</i>	topol osika	107					389	Týneček
433	<i>Populus tremula</i>	topol osika	104					389	Týneček
434	<i>Populus tremula</i>	topol osika	100					389	Týneček
435	<i>Populus tremula</i>	topol osika	104					389	Týneček
436	<i>Salix sp.*</i>	vrba	122	94	141	135		389	Týneček
437	<i>Populus sp.</i>	topol	88					210/4	Dolní Sukolom
438	<i>Betula pendula</i>	bříza bělokorá	88					210/4	Dolní Sukolom
439	<i>Prunus sp.</i>	slivoň	82					1594	Babice u Šternberka
440	<i>Populus sp.</i>	topol	210					1783	Babice u Šternberka
441	<i>Prunus avium</i>	třešeň obecná	132					1662/1	Uničov
442	<i>Salix sp.*</i>	vrba	113	69				1662/1	Uničov
443	<i>Salix sp.</i>	vrba	119					1662/1	Uničov
444	<i>Populus sp.</i>	topol	116					1662/1	Uničov
445	<i>Salix sp.</i>	vrba	132					1662/1	Uničov
446	<i>Prunus avium</i>	třešeň obecná	82					1618/2	Uničov
447	<i>Tilia cordata</i>	lípa srdčitá	116					2336/2	Uničov
448	<i>Prunus sp.</i>	slivoň	100					2336/2	Uničov
449	<i>Ulmus sp.</i>	jilm	239					2336/3	Uničov
450	<i>Acer pseudoplatanus</i>	javor klen	144					2336/3	Uničov
451	<i>Ulmus sp.</i>	jilm	270					2336/3	Uničov
452	<i>Ulmus sp.</i>	jilm	236					2336/3	Uničov
453	<i>Acer pseudoplatanus</i>	javor klen	116					2336/3	Uničov

Číslo na mapě	Taxon		Obvod kmene					Parcelní číslo	Katastrální území
	Latinský název	Český název	1	2	3	4	5		
454	<i>Ulmus sp.</i>	jilm	166					2336/3	Uničov
455	<i>Salix sp.*</i>	vrba	163	126				2336/3	Uničov
456	<i>Alnus sp.*</i>	olše	82	63	57	50	75	2336/3	Uničov
457	<i>Pyrus sp.*</i>	hrušeň	104	94				2421/2	Uničov
458	<i>Salix sp.*</i>	vrba	94	79				2421/2	Uničov
459	<i>Salix sp.</i>	vrba	100					2421/2	Uničov
460	<i>Salix sp.*</i>	vrba	82	82	82	75	66	2421/2	Uničov
461	<i>Fraxinus excelsior</i>	jasan ztepilý	82					1131/5	Uničov
462	<i>Picea abies</i>	smrk ztepilý	119					2421/7	Uničov
463	<i>Prunus sp.</i>	slivoň	100					2421/7	Uničov
464	<i>Fraxinus excelsior</i>	jasan ztepilý	113					2421/1	Uničov
465	<i>Salix sp.*</i>	vrba	88	79				207	Dolní Sukolom
466	<i>Salix sp.*</i>	vrba	132	138	113	107	75	445	Dolní Sukolom
467	<i>Salix sp.</i>	vrba	116					445	Dolní Sukolom
468	<i>Juglans regia</i>	ořešák vlašský	82					533/1	Mladějovice u Šternberka
469	<i>Alnus sp.</i>	olše	94					533/1	Mladějovice u Šternberka
470	<i>Populus sp.</i>	topol	173					533/1	Mladějovice u Šternberka
471	<i>Prunus sp.*</i>	slivoň	85	60				1517/2	Újezd u Uničova
472	<i>Salix sp.</i>	vrba	305					1176	Újezd u Uničova
473	<i>Prunus sp.</i>	slivoň	110					1517/2	Újezd u Uničova
474	<i>Prunus sp.</i>	slivoň	97					1517/2	Újezd u Uničova
475	<i>Malus sp.</i>	jabloň	113					1517/2	Újezd u Uničova
476	<i>Prunus sp.</i>	slivoň	94					1517/2	Újezd u Uničova
477	<i>Malus sp.</i>	jabloň	107					1517/2	Újezd u Uničova
478	<i>Prunus sp.</i>	slivoň	85					1517/2	Újezd u Uničova
479	<i>Prunus avium*</i>	třešeň obecná	107	88				1517/2	Újezd u Uničova
480	<i>Alnus sp.*</i>	olše	110	107	88	94		1521/1	Újezd u Uničova

Číslo na mapě	Taxon		Obvod kmene					Parcelní číslo	Katastrální území
	Latinský název	Český název	1	2	3	4	5		
481	<i>Fraxinus excelsior</i>	jasan ztepilý	122					1521/1	Újezd u Uničova
482	<i>Larix decidua</i>	modřín opadavý	119					1517/1	Újezd u Uničova
483	<i>Picea abies</i>	smrk ztepilý	94					1517/1	Újezd u Uničova
484	<i>Juglans regia</i> *	ořešák vlašský	104	50	57			1517/1	Újezd u Uničova
485	<i>Populus sp.</i>	topol	377					1517/1	Újezd u Uničova
486	<i>Populus sp.</i>	topol	308					1517/1	Újezd u Uničova
487	<i>Prunus avium</i>	třešeň obecná	91					1517/1	Újezd u Uničova
488	<i>Alnus sp.</i>	olše	100					421/69	Mladějovice u Šternberka
489	<i>Alnus sp.</i>	olše	107					421/69	Mladějovice u Šternberka
490	<i>Alnus sp.*</i>	olše	107	107	104	85		654/1	Mladějovice u Šternberka
491	<i>Alnus sp.*</i>	olše	85	79	79			654/1	Mladějovice u Šternberka
492	<i>Prunus sp.*</i>	slivoň	88	82				421/69	Mladějovice u Šternberka
493	<i>Alnus sp.*</i>	olše	82	69	63			654/1	Mladějovice u Šternberka
494	<i>Alnus sp.*</i>	olše	104	60				654/1	Mladějovice u Šternberka
495	<i>Prunus avium*</i>	třešeň obecná	100	100	63			120/3	Mladějovice u Šternberka
496	<i>Quercus sp.</i>	dub	82					533/1	Mladějovice u Šternberka
497	<i>Prunus sp.</i>	slivoň	82					533/1	Mladějovice u Šternberka
498	<i>Quercus sp.</i>	dub	107					533/1	Mladějovice u Šternberka
499	<i>Malus sp.</i>	jabloň	100					533/1	Mladějovice u Šternberka
500	<i>Quercus sp.</i>	dub	88					539	Mladějovice u Šternberka
501	<i>Picea abies</i>	smrk ztepilý	104					533/1	Mladějovice u Šternberka
502	<i>Picea abies</i>	smrk ztepilý	94					533/1	Mladějovice u Šternberka
503	<i>Tilia sp.</i>	lípa	273					871	Krakořice
504	<i>Malus sp.</i>	jabloň	116					820	Krakořice
505	<i>Fraxinus excelsior*</i>	jasan ztepilý	82	82	44			1486	Babice u Šternberka
506	<i>Fraxinus excelsior*</i>	jasan ztepilý	85	53				1486	Babice u Šternberka
507	<i>Prunus sp.</i>	slivoň	104					1486	Babice u Šternberka

Číslo na mapě	Taxon		Obvod kmene					Parcelní číslo	Katastrální území
	Latinský název	Český název	1	2	3	4	5		
508	<i>Salix sp.</i>	vrba	104					2985	Šternberk
509	<i>Salix sp.</i>	vrba	148					2985	Šternberk
510	<i>Juglans regia</i> *	ořešák vlašský	132	116	100			2985	Šternberk
511	<i>Populus tremula</i>	topol osika	113					6022/1	Šternberk
512	<i>Juglans regia</i>	ořešák vlašský	176					2985	Šternberk
513	<i>Juglans regia</i>	ořešák vlašský	82					2984/4	Šternberk
514	<i>Alnus sp.</i>	olše	154					2607	Šternberk
515	<i>Salix sp.</i>	vrba	371					2607	Šternberk
516	<i>Acer pseudoplatanus</i>	javor klen	163					2534/1	Šternberk
517	<i>Acer pseudoplatanus</i>	javor klen	176					2534/1	Šternberk
518	<i>Acer pseudoplatanus</i>	javor klen	166					2534/1	Šternberk
519	<i>Acer platanooides</i>	javor mléč	204					2534/1	Šternberk
520	<i>Robinia pseudoacacia</i>	trnovník akát	132					2534/1	Šternberk
521	<i>Acer pseudoplatanus</i>	javor klen	173					2534/1	Šternberk
522	<i>Larix decidua</i>	modřín opadavý	88					2539/2	Šternberk
523	<i>Picea abies</i>	smrk ztepilý	85					2541/33	Šternberk
524	<i>Populus tremula</i>	topol osika	97					1728/2	Chválkovice
525	<i>Populus tremula</i>	topol osika	110					389	Týneček
526	<i>Populus sp.</i>	topol	251					113/5	Pavlovičky
527	<i>Populus sp.</i>	topol	157					113/5	Pavlovičky
528	<i>Juglans regia</i>	ořešák vlašský	88					114/4	Pavlovičky
529	<i>Salix sp.*</i>	vrba	126	100	85	82	69	1728/2	Chválkovice
530	<i>Populus sp.</i>	topol	91					1728/2	Chválkovice
531	<i>Populus sp.</i>	topol	82					1728/2	Chválkovice
532	<i>Populus sp.</i>	topol	104					1728/2	Chválkovice
533	<i>Populus sp.</i>	topol	82					1728/2	Chválkovice
534	<i>Pyrus communis</i>	hrušeň obecná	135					1728/2	Chválkovice

Číslo na mapě	Taxon		Obvod kmene					Parcelní číslo	Katastrální území
	Latinský název	Český název	1	2	3	4	5		
535	<i>Gleditsia triacanthos</i>	dřezovec trojtrnný	220					1958	Chválkovice
536	<i>Gleditsia triacanthos</i>	dřezovec trojtrnný	132					1729/12	Chválkovice
537	<i>Acer negundo*</i>	javor jasanolistý	82	44	41	38	31	1958	Chválkovice
538	<i>Salix sp.</i>	vrba	104					1958	Chválkovice
539	<i>Salix sp.</i>	vrba	220					1958	Chválkovice
540	<i>Salix sp.</i>	vrba	91					1958	Chválkovice
541	<i>Salix sp.</i>	vrba	220					1958	Chválkovice
542	<i>Salix sp.</i>	vrba	173					1958	Chválkovice
543	<i>Salix sp.</i>	vrba	157					1958	Chválkovice
544	<i>Salix sp.*</i>	vrba	173	141	110	100		1958	Chválkovice
545	<i>Salix sp.*</i>	vrba	119	104	97	69	63	1958	Chválkovice
546	<i>Betula pendula</i>	bříza bělokorá	157					113/5	Pavlovičky
547	<i>Betula pendula</i>	bříza bělokorá	192					113/5	Pavlovičky
548	<i>Populus sp.</i>	topol	267					113/5	Pavlovičky
549	<i>Acer pseudoplatanus</i>	javor klen	94					101/2	Bělidla
550	<i>Acer pseudoplatanus</i>	javor klen	82					101/2	Bělidla
551	<i>Populus sp.</i>	topol	173					113/5	Pavlovičky
552	<i>Aesculus hippocastanum</i>	jírovec maďal	204					84	Pavlovičky
553	<i>Aesculus hippocastanum</i>	jírovec maďal	176					84	Pavlovičky
554	<i>Aesculus hippocastanum</i>	jírovec maďal	173					84	Pavlovičky
555	<i>Aesculus hippocastanum</i>	jírovec maďal	163					84	Pavlovičky
556	<i>Aesculus hippocastanum</i>	jírovec maďal	157					84	Pavlovičky
557	<i>Aesculus hippocastanum</i>	jírovec maďal	160					84	Pavlovičky
558	<i>Aesculus hippocastanum</i>	jírovec maďal	107					84	Pavlovičky
559	<i>Aesculus hippocastanum</i>	jírovec maďal	144					84	Pavlovičky
560	<i>Aesculus hippocastanum</i>	jírovec maďal	151					84	Pavlovičky
561	<i>Aesculus hippocastanum</i>	jírovec maďal	154					84	Pavlovičky

Číslo na mapě	Taxon		Obvod kmene					Parcelní číslo	Katastrální území
	Latinský název	Český název	1	2	3	4	5		
562	<i>Quercus robur</i>	dub letní	232					84	Pavlovičky
563	<i>Aesculus hippocastanum</i>	jírovec maďal	173					84	Pavlovičky
564	<i>Populus sp.</i>	topol	182					1728/2	Chválkovice
565	<i>Populus sp.</i>	topol	144					1728/2	Chválkovice
566	<i>Populus sp.</i>	topol	82					1728/2	Chválkovice
567	<i>Salix sp.</i>	vrba	138					1841/27	Chválkovice
568	<i>Salix sp.</i>	vrba	82					1841/27	Chválkovice
569	<i>Salix sp.*</i>	vrba	88	75				1841/27	Chválkovice
570	<i>Salix sp.*</i>	vrba	119	47	22			982	Černovír
571	<i>Salix sp.</i>	vrba	345					1121/1	Černovír
572	<i>Salix sp.</i>	vrba	251					1121/1	Černovír
573	<i>Salix sp.*</i>	vrba	220	63				1121/1	Černovír
574	<i>Salix sp.</i>	vrba	82					1010/4	Černovír
575	<i>Salix sp.</i>	vrba	119					1117/1	Černovír
576	<i>Salix sp.*</i>	vrba	107	91				1121/1	Černovír
577	<i>Prunus avium</i>	třešeň obecná	129					1117/1	Černovír
578	<i>Salix sp.</i>	vrba	251					362	Hlušovice
579	<i>Betula pendula</i>	bříza bělokorá	144					362	Hlušovice
580	<i>Salix sp.*</i>	vrba	91	72	66	63	50	362	Hlušovice
581	<i>Prunus sp.</i>	slivoň	107					362	Hlušovice
582	<i>Alnus glutinosa*</i>	olše lepkavá	141	135				362	Hlušovice
583	<i>Populus sp.*</i>	topol	110	69				389	Týneček
584	<i>Populus sp.</i>	topol	85					389	Týneček
585	<i>Populus sp.</i>	topol	82					389	Týneček
586	<i>Populus sp.</i>	topol	122					389	Týneček
587	<i>Populus sp.</i>	topol	104					389	Týneček
588	<i>Salix sp.*</i>	vrba	126	119	85			389	Týneček

Číslo na mapě	Taxon		Obvod kmene					Parcelní číslo	Katastrální území
	Latinský název	Český název	1	2	3	4	5		
589	<i>Salix sp.*</i>	vrba	144	100	60	41		389	Týneček
590	<i>Salix sp.*</i>	vrba	88	38	25			389	Týneček
591	<i>Acer negundo*</i>	javor jasanolistý	91	63	44			389	Týneček
592	<i>Acer negundo</i>	javor jasanolistý	82					389	Týneček
593	<i>Fraxinus excelsior</i>	jasan ztepilý	82					389	Týneček
594	<i>Fraxinus excelsior*</i>	jasan ztepilý	85	79	69	63		1728/2	Chválkovice
595	<i>Fraxinus excelsior*</i>	jasan ztepilý	88	82	63	63	53	1728/2	Chválkovice
596	<i>Populus sp.</i>	topol	85					362	Hlušovice
597	<i>Populus sp.</i>	topol	100					362	Hlušovice
598	<i>Populus sp.</i>	topol	104					362	Hlušovice
599	<i>Populus sp.*</i>	topol	82	57				362	Hlušovice
600	<i>Fraxinus excelsior</i>	jasan ztepilý	220					101/1	Trusovice
601	<i>Fraxinus excelsior</i>	jasan ztepilý	82					101/1	Trusovice
602	<i>Betula pendula</i>	bříza bělokorá	88					101/1	Trusovice
603	<i>Prunus avium</i>	třešeň obecná	204					101/1	Trusovice
604	<i>Juglans regia*</i>	ořešák vlašský	126	79	75	75	35	362	Hlušovice
605	<i>Aesculus hippocastanum*</i>	jírovec maďal	85	47				362	Hlušovice
606	<i>Salix sp.</i>	vrba	88					362	Hlušovice
607	<i>Pseudotsuga menziesii</i>	douglaska tisolistá	82					340	Hlušovice
608	<i>Pseudotsuga menziesii</i>	douglaska tisolistá	94					340	Hlušovice
609	<i>Pseudotsuga menziesii</i>	douglaska tisolistá	94					362	Hlušovice
610	<i>Fraxinus excelsior*</i>	jasan ztepilý	85	75	69	60	57	362	Hlušovice
611	<i>Fraxinus excelsior*</i>	jasan ztepilý	82	72	69	69	50	362	Hlušovice
612	<i>Pinus sylvestris</i>	borovice lesní	97					362	Hlušovice
613	<i>Pinus sylvestris</i>	borovice lesní	82					362	Hlušovice
614	<i>Populus sp.</i>	topol	220					362	Hlušovice
615	<i>Populus sp.</i>	topol	251					362	Hlušovice

Číslo na mapě	Taxon		Obvod kmene					Parcelní číslo	Katastrální území
	Latinský název	Český název	1	2	3	4	5		
616	<i>Populus sp.</i>	topol	251					362	Hlušovice
617	<i>Populus sp.</i>	topol	267					362	Hlušovice
618	<i>Populus sp.</i>	topol	267					362	Hlušovice
619	<i>Populus sp.</i>	topol	267					362	Hlušovice
620	<i>Populus sp.</i>	topol	251					362	Hlušovice
621	<i>Populus sp.</i>	topol	236					362	Hlušovice
622	<i>Populus sp.</i>	topol	251					362	Hlušovice
623	<i>Populus sp.</i>	topol	220					362	Hlušovice
624	<i>Populus sp.</i>	topol	236					362	Hlušovice
625	<i>Populus sp.</i>	topol	220					362	Hlušovice
626	<i>Populus sp.</i>	topol	251					362	Hlušovice
627	<i>Populus sp.</i>	topol	188					362	Hlušovice
628	<i>Populus sp.</i>	topol	204					362	Hlušovice
629	<i>Populus sp.</i>	topol	220					362	Hlušovice
630	<i>Populus sp.</i>	topol	220					362	Hlušovice
631	<i>Populus sp.</i>	topol	157					362	Hlušovice
632	<i>Populus sp.</i>	topol	157					362	Hlušovice
633	<i>Populus sp.</i>	topol	173					362	Hlušovice
634	<i>Populus sp.</i>	topol	157					362	Hlušovice
635	<i>Populus sp.</i>	topol	138					362	Hlušovice
636	<i>Populus sp.</i>	topol	132					362	Hlušovice
637	<i>Populus sp.</i>	topol	119					362	Hlušovice
638	<i>Populus sp.</i>	topol	100					362	Hlušovice
639	<i>Populus sp.</i>	topol	141					362	Hlušovice
640	<i>Populus sp.</i>	topol	94					362	Hlušovice
641	<i>Populus sp.</i>	topol	97					362	Hlušovice
642	<i>Populus sp.</i>	topol	104					362	Hlušovice

Číslo na mapě	Taxon		Obvod kmene					Parcelní číslo	Katastrální území
	Latinský název	Český název	1	2	3	4	5		
643	<i>Populus sp.</i>	topol	126					362	Hlušovice
644	<i>Populus sp.</i>	topol	113					362	Hlušovice
645	<i>Populus sp.</i>	topol	157					362	Hlušovice
646	<i>Populus sp.</i>	topol	132					362	Hlušovice
647	<i>Populus sp.</i>	topol	116					362	Hlušovice
648	<i>Populus sp.</i>	topol	122					362	Hlušovice
649	<i>Populus sp.</i>	topol	144					362	Hlušovice
650	<i>Populus sp.</i>	topol	100					362	Hlušovice
651	<i>Populus sp.</i>	topol	116					362	Hlušovice
652	<i>Populus sp.</i>	topol	129					362	Hlušovice
653	<i>Populus sp.</i>	topol	154					362	Hlušovice
654	<i>Populus sp.</i>	topol	126					362	Hlušovice
655	<i>Populus sp.</i>	topol	113					362	Hlušovice
656	<i>Populus sp.</i>	topol	116					362	Hlušovice
657	<i>Populus sp.</i>	topol	148					362	Hlušovice
658	<i>Populus sp.</i>	topol	135					362	Hlušovice
659	<i>Populus sp.</i>	topol	100					362	Hlušovice
660	<i>Populus sp.</i>	topol	173					101/1	Trusovice
661	<i>Populus sp.</i>	topol	119					101/1	Trusovice
662	<i>Populus sp.</i>	topol	91					147	Trusovice
663	<i>Populus sp.</i>	topol	104					147	Trusovice
664	<i>Populus sp.</i>	topol	129					147	Trusovice
665	<i>Populus sp.</i>	topol	132					147	Trusovice
666	<i>Populus sp.</i>	topol	126					147	Trusovice
667	<i>Populus sp.</i>	topol	173					101/1	Trusovice
668	<i>Populus sp.</i>	topol	126					101/1	Trusovice
669	<i>Populus sp.</i>	topol	116					101/1	Trusovice

Číslo na mapě	Taxon		Obvod kmene					Parcelní číslo	Katastrální území
	Latinský název	Český název	1	2	3	4	5		
670	<i>Populus sp.</i>	topol	113					101/1	Trusovice
671	<i>Populus sp.</i>	topol	151					101/1	Trusovice
672	<i>Populus sp.</i>	topol	157					101/1	Trusovice
673	<i>Populus sp.</i>	topol	173					101/1	Trusovice
674	<i>Populus sp.</i>	topol	135					101/1	Trusovice
675	<i>Populus sp.</i>	topol	157					101/1	Trusovice
676	<i>Populus sp.</i>	topol	144					101/1	Trusovice
677	<i>Populus sp.</i>	topol	113					101/1	Trusovice
678	<i>Populus sp.</i>	topol	157					101/1	Trusovice
679	<i>Fraxinus excelsior</i>	jasan ztepilý	88					101/1	Trusovice
680	<i>Robinia pseudoacacia</i>	trnovník akát	85					416/2	Moravská Loděnice
681	<i>Picea abies</i>	smrk ztepilý	82					121/5	Moravská Loděnice
682	<i>Picea abies</i>	smrk ztepilý	104					121/5	Moravská Loděnice
683	<i>Picea abies</i>	smrk ztepilý	82					121/5	Moravská Loděnice
684	<i>Picea abies</i>	smrk ztepilý	85					121/5	Moravská Loděnice
685	<i>Picea abies</i>	smrk ztepilý	104					121/5	Moravská Loděnice
686	<i>Picea abies</i>	smrk ztepilý	82					121/5	Moravská Loděnice
687	<i>Sophora japonica</i>	jerlín japonský	330					405	Bohuňovice
688	<i>Pinus sylvestris</i>	borovice lesní	82					121/5	Moravská Loděnice
689	<i>Picea abies</i>	smrk ztepilý	104					121/3	Moravská Loděnice
690	<i>Picea abies</i>	smrk ztepilý	113					221/1	Bohuňovice
691	<i>Picea abies</i>	smrk ztepilý	129					221/1	Bohuňovice
692	<i>Pinus sylvestris</i>	borovice lesní	82					221/1	Bohuňovice
693	<i>Prunus avium</i>	třešeň obecná	88					1067/2	Štarnov
694	<i>Prunus avium</i>	třešeň obecná	94					1067/2	Štarnov
695	<i>Prunus avium*</i>	třešeň obecná	116	113				1067/2	Štarnov
696	<i>Betula pendula</i>	bříza bělokorá	91					1067/2	Štarnov

Číslo na mapě	Taxon		Obvod kmene					Parcelní číslo	Katastrální území
	Latinský název	Český název	1	2	3	4	5		
697	<i>Betula pendula</i>	bříza bělokorá	141					1067/2	Štarnov
698	<i>Betula pendula</i>	bříza bělokorá	82					1067/2	Štarnov
699	<i>Populus sp.</i>	topol	314					1067/2	Štarnov
700	<i>Populus tremula</i>	topol osika	188					1067/2	Štarnov
701	<i>Populus tremula</i>	topol osika	204					1067/2	Štarnov
702	<i>Suchý</i>		188					1067/2	Štarnov
703	<i>Suchý</i>		188					1067/2	Štarnov
704	<i>Populus sp.</i>	topol	151					1067/2	Štarnov
705	<i>Salix sp.*</i>	vrba	88	82				226/1	Bohuňovice
706	<i>Prunus avium*</i>	třešeň obecná	82	44				221/1	Bohuňovice
707	<i>Prunus avium</i>	třešeň obecná	82					221/1	Bohuňovice
708	<i>Salix sp.</i>	vrba	82					160/4	Moravská Loděnice
709	<i>Salix sp.*</i>	vrba	116	100	97	47	44	160/4	Moravská Loděnice
710	<i>Betula pendula*</i>	bříza bělokorá	104	100				1067/2	Štarnov
711	<i>Populus sp.*</i>	topol	116	110				1067/2	Štarnov
712	<i>Populus sp.</i>	topol	107					1067/2	Štarnov
713	<i>Populus sp.</i>	topol	157					1067/2	Štarnov
714	<i>Salix sp.*</i>	vrba	85	82	79	79	69	1067/2	Štarnov
715	<i>Salix sp.</i>	vrba	267					1067/2	Štarnov
716	<i>Betula pendula</i>	bříza bělokorá	119					1067/2	Štarnov
717	<i>Prunus avium*</i>	třešeň obecná	135	126				1067/2	Štarnov
718	<i>Prunus avium*</i>	třešeň obecná	122	104				1067/2	Štarnov
719	<i>Betula pendula</i>	bříza bělokorá	116					1067/2	Štarnov
720	<i>Salix sp.</i>	vrba	88					1067/2	Štarnov
721	<i>Betula pendula</i>	bříza bělokorá	129					1067/2	Štarnov
722	<i>Prunus avium</i>	třešeň obecná	94					1067/2	Štarnov
723	<i>Salix sp.</i>	vrba	107					1067/2	Štarnov

Číslo na mapě	Taxon		Obvod kmene					Parcelní číslo	Katastrální území
	Latinský název	Český název	1	2	3	4	5		
724	<i>Prunus avium</i>	třešeň obecná	85					1067/2	Štarnov
725	<i>Salix sp.*</i>	vrba	82	79				1067/2	Štarnov
726	<i>Populus sp.*</i>	topol	82	79	57			1067/2	Štarnov
727	<i>Salix sp.*</i>	vrba	251	220				1067/2	Štarnov
728	<i>Prunus avium</i>	třešeň obecná	85					1067/2	Štarnov
729	<i>Prunus avium</i>	třešeň obecná	104					1067/2	Štarnov
730	<i>Prunus avium</i>	třešeň obecná	144					1067/2	Štarnov
731	<i>Prunus avium*</i>	třešeň obecná	135	116				1067/2	Štarnov
732	<i>Prunus avium*</i>	třešeň obecná	166	141				1067/2	Štarnov
733	<i>Prunus avium</i>	třešeň obecná	88					1067/2	Štarnov
734	<i>Prunus avium*</i>	třešeň obecná	85	79				1067/2	Štarnov
735	<i>Prunus avium</i>	třešeň obecná	138					1067/2	Štarnov
736	<i>Prunus avium</i>	třešeň obecná	122					1067/2	Štarnov
737	<i>Robinia pseudoacacia*</i>	trnovník akát	151	72				126/3	Lhota u Šternberka
738	<i>Robinia pseudoacacia</i>	trnovník akát	163					126/3	Lhota u Šternberka
739	<i>Robinia pseudoacacia</i>	trnovník akát	97					126/3	Lhota u Šternberka
740	<i>Prunus sp.</i>	slivoň	138					126/3	Lhota u Šternberka
741	<i>Prunus sp.</i>	slivoň	126					126/3	Lhota u Šternberka
742	<i>Malus domestica</i>	jabloň domácí	88					126/3	Lhota u Šternberka
743	<i>Prunus avium</i>	třešeň obecná	132					126/3	Lhota u Šternberka
744	<i>Prunus avium</i>	třešeň obecná	94					126/3	Lhota u Šternberka
745	<i>Juglans regia</i>	ořešák vlašský	110					126/3	Lhota u Šternberka
746	<i>Juglans regia</i>	ořešák vlašský	107					126/3	Lhota u Šternberka
747	<i>Acer pseudoplatanus</i>	javor klen	97					126/3	Lhota u Šternberka
748	<i>Salix sp.*</i>	vrba	88	82	79	79	69	2350/1	Šternberk
749	<i>Salix sp.*</i>	vrba	104	88	82	47	38	2350/1	Šternberk
750	<i>Salix sp.*</i>	vrba	100	79	53	44	41	2350/1	Šternberk

Číslo na mapě	Taxon		Obvod kmene					Parcelní číslo	Katastrální území
	Latinský název	Český název	1	2	3	4	5		
751	<i>Salix sp.*</i>	vrba	94	91				2350/1	Šternberk
752	<i>Robinia pseudoacacia*</i>	trnovník akát	126	100	91			2146	Šternberk
753	<i>Acer pseudoplatanus*</i>	javor klen	88	35	25	25	16	2146	Šternberk
754	<i>Juglans nigra</i>	ořešák černý	132					2146	Šternberk
755	<i>Juglans nigra</i>	ořešák černý	122					2146	Šternberk
756	<i>Malus domestica</i>	jabloň domácí	88					126/4	Lhota u Šternberka
757	<i>Salix sp.</i>	vrba	88					126/3	Lhota u Šternberka
758	<i>Prunus avium</i>	třešeň obecná	85					126/3	Lhota u Šternberka
759	<i>Acer pseudoplatanus</i>	javor klen	91					126/3	Lhota u Šternberka
760	<i>Fraxinus excelsior</i>	jasan ztepilý	138					126/3	Lhota u Šternberka
761	<i>Fraxinus excelsior</i>	jasan ztepilý	135					126/3	Lhota u Šternberka
762	<i>Fraxinus excelsior</i>	jasan ztepilý	82					126/3	Lhota u Šternberka
763	<i>Fraxinus excelsior</i>	jasan ztepilý	113					126/3	Lhota u Šternberka
764	<i>Fraxinus excelsior</i>	jasan ztepilý	314					126/3	Lhota u Šternberka
765	<i>Fraxinus excelsior</i>	jasan ztepilý	298					126/3	Lhota u Šternberka
766	<i>Fraxinus excelsior</i>	jasan ztepilý	157					126/3	Lhota u Šternberka
767	<i>Fraxinus excelsior</i>	jasan ztepilý	173					126/3	Lhota u Šternberka
768	<i>Fraxinus excelsior</i>	jasan ztepilý	204					126/3	Lhota u Šternberka
769	<i>Fraxinus excelsior</i>	jasan ztepilý	107					126/3	Lhota u Šternberka
770	<i>Robinia pseudoacacia</i>	trnovník akát	97					126/3	Lhota u Šternberka
771	<i>Fraxinus excelsior</i>	jasan ztepilý	116					126/5	Lhota u Šternberka
772	<i>Tilia cordata*</i>	lípa srdčitá	267	251				126/3	Lhota u Šternberka
773	<i>Prunus avium</i>	třešeň obecná	116					126/3	Lhota u Šternberka
774	<i>Prunus avium</i>	třešeň obecná	82					126/3	Lhota u Šternberka
775	<i>Acer pseudoplatanus</i>	javor klen	91					126/3	Lhota u Šternberka
776	<i>Populus sp.</i>	topol	157					126/3	Lhota u Šternberka
777	<i>Populus sp.</i>	topol	236					126/3	Lhota u Šternberka

Číslo na mapě	Taxon		Obvod kmene					Parcelní číslo	Katastrální území
	Latinský název	Český název	1	2	3	4	5		
778	<i>Populus sp.</i>	topol	204					1067/2	Štarnov
779	<i>Populus sp.</i>	topol	157					1067/2	Štarnov
780	<i>Populus sp.</i>	topol	251					1067/2	Štarnov
781	<i>Populus sp.</i>	topol	236					1067/2	Štarnov
782	<i>Populus sp.</i>	topol	314					1067/2	Štarnov
783	<i>Populus sp.</i>	topol	251					1067/2	Štarnov
784	<i>Populus sp.</i>	topol	267					1067/2	Štarnov
785	<i>Populus sp.</i>	topol	220					1067/2	Štarnov
786	<i>Populus sp.</i>	topol	298					1067/2	Štarnov
787	<i>Populus sp.</i>	topol	267					1067/2	Štarnov
788	<i>Populus sp.</i>	topol	204					1067/2	Štarnov
789	<i>Populus sp.</i>	topol	236					1067/2	Štarnov
790	<i>Populus sp.</i>	topol	236					1067/2	Štarnov
791	<i>Robinia pseudoacacia</i>	trnovník akát	188					1067/2	Štarnov
792	<i>Robinia pseudoacacia</i>	trnovník akát	220					1067/2	Štarnov
793	<i>Populus sp.</i>	topol	188					1067/2	Štarnov
794	<i>Populus sp.</i>	topol	138					1067/2	Štarnov
795	<i>Populus sp.</i>	topol	267					1067/2	Štarnov
796	<i>Populus sp.</i>	topol	251					1067/2	Štarnov
797	<i>Populus sp.</i>	topol	220					1067/2	Štarnov
798	<i>Populus sp.</i>	topol	298					1067/2	Štarnov
799	<i>Salix sp.*</i>	vrba	132	97				1067/2	Štarnov
800	<i>Populus sp.</i>	topol	91					1067/2	Štarnov
801	<i>Betula pendula</i>	bříza bělokorá	82					1067/2	Štarnov
802	<i>Alnus glutinosa</i>	olše lepkavá	122					1067/2	Štarnov
803	<i>Alnus glutinosa</i>	olše lepkavá	135					1067/2	Štarnov
804	<i>Alnus glutinosa</i>	olše lepkavá	138					1067/2	Štarnov

Číslo na mapě	Taxon		Obvod kmene					Parcelní číslo	Katastrální území
	Latinský název	Český název	1	2	3	4	5		
805	<i>Alnus glutinosa</i>	olše lepkavá	132					1067/2	Štarnov
806	<i>Prunus avium</i>	třešeň obecná	104					1067/2	Štarnov
807	<i>Alnus glutinosa</i>	olše lepkavá	151					1067/2	Štarnov
808	<i>Betula pendula</i>	bříza bělokorá	119					1067/2	Štarnov
809	<i>Salix sp.*</i>	vrba	132	110	100			1067/2	Štarnov
810	<i>Juglans regia</i>	ořešák vlašský	148					1067/2	Štarnov
811	<i>Juglans regia</i>	ořešák vlašský	160					1067/2	Štarnov
812	<i>Populus sp.</i>	topol	204					1067/2	Štarnov
813	<i>Populus sp.</i>	topol	236					1067/2	Štarnov
814	<i>Populus sp.</i>	topol	251					1067/2	Štarnov
815	<i>Populus sp.</i>	topol	251					1067/2	Štarnov
816	<i>Populus sp.</i>	topol	236					1067/2	Štarnov
817	<i>Populus sp.</i>	topol	220					1067/2	Štarnov
818	<i>Populus sp.</i>	topol	204					1067/2	Štarnov
819	<i>Populus sp.</i>	topol	251					1067/2	Štarnov
820	<i>Populus sp.</i>	topol	251					1067/2	Štarnov
821	<i>Populus sp.</i>	topol	220					1067/2	Štarnov
822	<i>Populus sp.</i>	topol	220					1067/2	Štarnov
823	<i>Populus sp.</i>	topol	204					1067/2	Štarnov
824	<i>Populus sp.</i>	topol	220					1067/2	Štarnov
825	<i>Populus sp.</i>	topol	204					1067/2	Štarnov
826	<i>Populus sp.</i>	topol	251					1067/2	Štarnov
827	<i>Populus sp.</i>	topol	220					1067/2	Štarnov
828	<i>Tilia cordata*</i>	lípa srdčitá	72	66	63			2421/7	Uničov
829	<i>Acer pseudoplatanus*</i>	javor klen	35	28	25			2421/7	Uničov
830	<i>Prunus sp.</i>	slivoň	31					2421/7	Uničov
831	<i>Populus tremula</i>	topol osika	6					445	Dolní Sukolom

Číslo na mapě	Taxon		Obvod kmene					Parcelní číslo	Katastrální území
	Latinský název	Český název	1	2	3	4	5		
832	<i>Quercus sp.</i>	dub	35					445	Dolní Sukolom
833	<i>Prunus sp.</i>	slivoň	75					1517/3	Újezd u Uničova
834	<i>Fraxinus excelsior</i>	jasan ztepilý	72					311	Újezd u Uničova
835	<i>Malus sp.*</i>	jabloň	50	31				311	Újezd u Uničova
836	<i>Salix caprea*</i>	vrba jíva	69	57				1517/2	Újezd u Uničova
837	<i>Picea abies</i>	smrk ztepilý	75					533/1	Mladějovice u Šternberka
838	<i>Picea abies</i>	smrk ztepilý	60					533/1	Mladějovice u Šternberka
839	<i>Prunus sp.</i>	slivoň	38					533/1	Mladějovice u Šternberka
840	<i>Prunus sp.</i>	slivoň	141					533/1	Mladějovice u Šternberka
841	<i>Quercus sp.</i>	dub	13					533/1	Mladějovice u Šternberka
842	<i>Malus sp.</i>	jabloň	44					1595	Babice u Šternberka
843	<i>Picea abies</i>	smrk ztepilý	69					1486	Babice u Šternberka
844	<i>Picea abies</i>	smrk ztepilý	79					1486	Babice u Šternberka
845	<i>Picea abies</i>	smrk ztepilý	79					1595	Babice u Šternberka
846	<i>Picea abies</i>	smrk ztepilý	69					1486	Babice u Šternberka
847	<i>Picea abies</i>	smrk ztepilý	60					1486	Babice u Šternberka
848	<i>Picea abies</i>	smrk ztepilý	72					1595	Babice u Šternberka
849	<i>Picea abies</i>	smrk ztepilý	69					1486	Babice u Šternberka
850	<i>Picea abies</i>	smrk ztepilý	60					1486	Babice u Šternberka
851	<i>Picea abies</i>	smrk ztepilý	69					1495	Babice u Šternberka
852	<i>Prunus sp.</i>	slivoň	66					1495	Babice u Šternberka
853	<i>Prunus sp.</i>	slivoň	41					1495	Babice u Šternberka
854	<i>Prunus sp.</i>	slivoň	79					1495	Babice u Šternberka
855	<i>Picea abies</i>	smrk ztepilý	63					1495	Babice u Šternberka
856	<i>Picea abies</i>	smrk ztepilý	69					1495	Babice u Šternberka
857	<i>Prunus sp.</i>	slivoň	66					1495	Babice u Šternberka
858	<i>Prunus sp.</i>	slivoň	60					1495	Babice u Šternberka

Číslo na mapě	Taxon		Obvod kmene					Parcelní číslo	Katastrální území
	Latinský název	Český název	1	2	3	4	5		
859	<i>Picea abies</i>	smrk ztepilý	69					1495	Babice u Šternberka
860	<i>Picea abies</i>	smrk ztepilý	41					1495	Babice u Šternberka
861	<i>Picea abies</i>	smrk ztepilý	75					1495	Babice u Šternberka
862	<i>Picea abies</i>	smrk ztepilý	72					1495	Babice u Šternberka
863	<i>Picea abies</i>	smrk ztepilý	57					1495	Babice u Šternberka
864	<i>Picea abies</i>	smrk ztepilý	72					1495	Babice u Šternberka
865	<i>Prunus sp.</i>	slivoň	9					1495	Babice u Šternberka
866	<i>Acer platanoides*</i>	javor mléč	75	50	47			2984/4	Šternberk
867	<i>Picea abies</i>	smrk ztepilý	22					2421/7	Uničov
868	<i>Salix sp.</i>	vrba	69					1662/1	Uničov
869	<i>Salix sp.*</i>	vrba	57	50	41			1662/1	Uničov
870	<i>Alnus sp.</i>	olše	44					1662/1	Uničov
871	<i>Prunus avium</i>	třešeň obecná	79					1670/3	Uničov
872	<i>Tilia cordata</i>	lípa srdčitá	75					2336/2	Uničov
873	<i>Fagus sp.</i>	buk	16					445	Dolní Sukolom
874	<i>Acer campestre</i>	javor babyka	25					445	Dolní Sukolom
875	<i>Prunus sp.*</i>	slivoň	50	63	57			445	Dolní Sukolom
876	<i>Picea abies</i>	smrk ztepilý	75					533/1	Mladějovice u Šternberka
877	<i>Picea abies</i>	smrk ztepilý	69					533/1	Mladějovice u Šternberka
878	<i>Juglans regia*</i>	ořešák vlašský	57	47	47	41		1517/2	Újezd u Uničova
879	<i>Alnus sp.</i>	olše	79					421/69	Mladějovice u Šternberka
880	<i>Malus sp.</i>	jabloň	57					533/1	Mladějovice u Šternberka
881	<i>Prunus sp.</i>	slivoň	13					1595	Babice u Šternberka
882	<i>Prunus sp.</i>	slivoň	16					1595	Babice u Šternberka
883	<i>Acer platanoides</i>	javor mléč	9					1595	Babice u Šternberka
884	<i>Acer platanoides</i>	javor mléč	16					1595	Babice u Šternberka
885	<i>Prunus sp.</i>	slivoň	22					1486	Babice u Šternberka

Číslo na mapě	Taxon		Obvod kmene					Parcelní číslo	Katastrální území
	Latinský název	Český název	1	2	3	4	5		
886	<i>Prunus avium</i>	třešeň obecná	44					1486	Babice u Šternberka
887	<i>Prunus avium</i>	třešeň obecná	35					1486	Babice u Šternberka
888	<i>Prunus sp.</i>	slivoň	16					1495	Babice u Šternberka
889	<i>Prunus sp.</i>	slivoň	13					6037/62	Šternberk
890	<i>Prunus sp.</i>	slivoň	13					6037/62	Šternberk
891	<i>Prunus sp.</i>	slivoň	13					6037/62	Šternberk
892	<i>Suchý</i>		13					6037/62	Šternberk
893	<i>Suchý</i>		13					6037/62	Šternberk
894	<i>Prunus sp.</i>	slivoň	13					6037/62	Šternberk
895	<i>Prunus sp.</i>	slivoň	16					6037/62	Šternberk
896	<i>Suchý</i>		16	16				2534/1	Šternberk
897	<i>Salix sp.*</i>	vrba	66	63				2350/1	Šternberk
898	<i>Robinia pseudoacacia*</i>	trnovník akát	66	50				2350/1	Šternberk
899	<i>Picea abies</i>	smrk ztepilý	79					1067/2	Štarnov
900	<i>Pinus sylvestris</i>	borovice lesní	72					1067/2	Štarnov
901	<i>Pinus sylvestris</i>	borovice lesní	57					1067/2	Štarnov
902	<i>Picea abies</i>	smrk ztepilý	41					1067/2	Štarnov
903	<i>Pinus nigra</i>	borovice černá	69					121/5	Moravská Loděnice
904	<i>Pinus nigra</i>	borovice černá	13					221/1	Bohuňovice
905	<i>Prunus sp.</i>	slivoň	6					221/1	Bohuňovice
906	<i>Prunus sp.</i>	slivoň	6					221/1	Bohuňovice
907	<i>Corylus colurna*</i>	líška turecká	28	35	28	31		221/1	Bohuňovice
908	<i>Fraxinus sp.*</i>	jasan	19	16	16			7/1	Bohuňovice
909	<i>Prunus sp.</i>	slivoň	6					114/3	Pavlovičky
910	<i>Acer pseudoplatanus</i>	javor klen	66					1727	Chválkovice
911	<i>Aesculus hippocastanum</i>	jírovec maďal	35					113/5	Pavlovičky
912	<i>Acer platanoides</i>	javor mléč	38					113/5	Pavlovičky

Číslo na mapě	Taxon		Obvod kmene					Parcelní číslo	Katastrální území
	Latinský název	Český název	1	2	3	4	5		
913	<i>Aesculus hippocastanum</i>	jírovec maďal	13					113/5	Pavlovičky
914	<i>Populus sp.</i>	topol	69					389	Týneček
915	<i>Prunus avium</i>	třešeň obecná	79					101/1	Trusovice
916	<i>Juglans regia</i>	ořešák vlašský	79					362	Hlušovice
917	<i>Pinus sylvestris</i>	borovice lesní	60					362	Hlušovice
918	<i>Acer platanoides</i>	javor mléč	35					405	Bohuňovice
919	<i>Pinus nigra</i>	borovice černá	53					221/1	Bohuňovice
1601	<i>Populus tremula</i>	topol osika	107					1728/2	Chválkovice
1602	<i>Alnus glutinosa</i>	olše lepkavá	97					1728/2	Chválkovice
1603	<i>Salix sp.</i>	vrba	100	94	66			1728/2	Chválkovice
1604	<i>Prunus sp.</i>	slivoň	82	79				210/4	Dolní Sukolom
1605	<i>Salix sp.</i>	vrba	91	72				217/5	Dolní Sukolom
1606	<i>Salix sp.</i>	vrba	88					217/5	Dolní Sukolom
1607	<i>Salix sp.</i>	vrba	104					217/5	Dolní Sukolom
1608	<i>Populus sp.</i>	topol	141					217/5	Dolní Sukolom
1609	<i>Salix sp.</i>	vrba	113					217/5	Dolní Sukolom
1610	<i>Salix sp.</i>	vrba	154	138	119			217/5	Dolní Sukolom
1611	<i>Populus sp.</i>	topol	100					217/5	Dolní Sukolom
1612	<i>Salix sp.</i>	vrba	82	75				217/5	Dolní Sukolom
1613	<i>Salix sp.</i>	vrba	94	88				217/5	Dolní Sukolom
1614	<i>Populus sp.</i>	topol	107					217/5	Dolní Sukolom
1615	<i>Populus sp.</i>	topol	82					217/5	Dolní Sukolom
1616	<i>Populus sp.</i>	topol	104					217/5	Dolní Sukolom
1617	<i>Populus sp.</i>	topol	107					217/5	Dolní Sukolom
1618	<i>Acer negundo</i>	javor jasanolistý	151					217/5	Dolní Sukolom
1619	<i>Acer negundo</i>	javor jasanolistý	91					217/5	Dolní Sukolom
1620	<i>Acer negundo</i>	javor jasanolistý	85					217/5	Dolní Sukolom

Číslo na mapě	Taxon		Obvod kmene					Parcelní číslo	Katastrální území
	Latinský název	Český název	1	2	3	4	5		
1621	<i>suchý</i>		88					217/5	Dolní Sukolom
1622	<i>Populus sp.</i>	topol	185					217/5	Dolní Sukolom
1623	<i>Populus sp.</i>	topol	94					217/5	Dolní Sukolom
1624	<i>Salix caprea</i>	vrba jíva	91					217/5	Dolní Sukolom
1625	<i>Salix caprea</i>	vrba jíva	116	91				217/5	Dolní Sukolom
1626	<i>Populus sp.</i>	topol	113					217/5	Dolní Sukolom
1627	<i>Populus sp.</i>	topol	141					217/5	Dolní Sukolom
1628	<i>Populus sp.</i>	topol	82					217/5	Dolní Sukolom
1629	<i>Populus sp.</i>	topol	132	122	122			217/5	Dolní Sukolom
1630	<i>Salix sp.</i>	vrba	97	94				217/16	Dolní Sukolom
1631	<i>Prunus avium</i>	třešeň ptačí	148					217/2	Dolní Sukolom
1632	<i>Salix sp.</i>	vrba	113					217/2	Dolní Sukolom
1633	<i>Salix sp.</i>	vrba	110					217/2	Dolní Sukolom
1634	<i>Salix sp.</i>	vrba	104					217/2	Dolní Sukolom
1635	<i>Salix sp.</i>	vrba	119	113				217/2	Dolní Sukolom
1636	<i>Quercus sp.</i>	dub	248					217/2	Dolní Sukolom
1637	<i>Salix sp.</i>	vrba	113	100	116	104	113	217/2	Dolní Sukolom
1638	<i>Quercus sp.</i>	dub	195					217/2	Dolní Sukolom
1639	<i>Quercus sp.</i>	dub	210					217/2	Dolní Sukolom
1640	<i>Quercus sp.</i>	dub	223					217/2	Dolní Sukolom
1641	<i>Quercus sp.</i>	dub	264					217/2	Dolní Sukolom
1642	<i>Salix sp.</i>	vrba	311	279	226	107		217/2	Dolní Sukolom
1643	<i>Salix sp.</i>	vrba	210					217/2	Dolní Sukolom
1644	<i>Salix sp.</i>	vrba	85	63				217/2	Dolní Sukolom
1645	<i>Salix sp.</i>	vrba	82	57				217/2	Dolní Sukolom
1646	<i>Salix sp.</i>	vrba	88	85	82			207	Dolní Sukolom
1647	<i>Quercus sp.</i>	dub	82					207	Dolní Sukolom

Číslo na mapě	Taxon		Obvod kmene					Parcelní číslo	Katastrální území
	Latinský název	Český název	1	2	3	4	5		
1649	<i>Salix sp.</i>	vrba	88	63	63	60	57	205/7	Dolní Sukolom
1650	<i>Betula pendula</i>	bříza bělokorá	163					205/7	Dolní Sukolom
1651	<i>Malus sp.</i>	jabloň	94					2421/1	Uničov
1652	<i>Alnus glutinosa</i>	olše lepkavá	97					445	Dolní Sukolom
1653	<i>Prunus sp.</i>	slivoň	50	38	28			217/5	Dolní Sukolom
1654	<i>Sorbus sp.</i>	jeřáb	13					217/18	Dolní Sukolom
1655	<i>Sorbus sp.</i>	jeřáb	9					217/17	Dolní Sukolom
1656	<i>Sorbus sp.</i>	jeřáb	9					217/17	Dolní Sukolom

Vysvětlivky:

* Polykormon (mnohokmen) - rostlina, která vyrůstá z jediného podzemního systému - jedná se tedy o jednoho jedince s více kmeny, nikoliv o populaci sloučenou z více jedinců.

Stromy podbarvené šedou barvou vyžadují, v případě požadavku na kácení, povolení ke kácení.

PŘÍLOHA A

Tabulka dendrologického průzkumu – zapojené porosty dřevin

Číslo na mapě	Taxon		Doprovodný taxon		Plocha porostu (m ²)	Parcelní číslo	Katastrální území
	Latinský název	Český název	Latinský název	Český název			
1001	<i>Crataegus sp.</i>	hloh			82	2421/7	Uničov
1002	<i>Acer pseudoplatanus*</i>	javor klen	<i>Cornus sp.</i>	svída	145		
					46	531/1	Uničov
					98	2421/1	Uničov
1003	<i>Acer pseudoplatanus*</i>	javor klen			150		
					121	2421/1	Uničov
					29	531/7	Uničov
1004	<i>Prunus sp.</i>	slivoň			74	239	Brničko
1005	<i>Alnu sp.</i>	olše lepkavá	<i>Reynoutria japonica, Salix caprea</i>	křídlatka japonská, vrba jíva	1526	533/1	Mladějovice u Šternberka
1006	<i>Salix sp.*</i>	vrba	<i>Salix caprea</i>	vrba jíva	249		
					117	871	Krakořice
					83	878	Krakořice
1007	<i>Sambucus nigra*</i>	bez černý			56		
					9	2429	Uničov
					44	2421/7	Uničov
1008	<i>Salix sp.</i>	vrba			377	2421/2	Uničov
1009	<i>Salix sp.*</i>	vrba			1201		
					135	1134/2	Uničov
					1067	2421/2	Uničov
1010	<i>Soukromý pozemek*</i>				305		
					36	517/7	Uničov
					269	2421/1	Uničov
1011	<i>Salix caprea*</i>	vrba jíva			110		
					95	1662/1	Uničov

Číslo na mapě	Taxon		Doprovodný taxon		Plocha porostu (m ²)	Parcelní číslo	Katastrální území
	Latinský název	Český název	Latinský název	Český název			
					15	1687	Uničov
1012	<i>Acer campestre</i> *	javor babyka	<i>Alnus glutinosa</i>	olše lepkavá	123		
					50	1662/1	Uničov
					66	1670/3	Uničov
1013	<i>Alnus glutinosa</i> *	olše lepkavá	<i>Salix sp.</i>	vrba	388		
					286	1662/1	Uničov
					63	1670/3	Uničov
1014	<i>Prunus sp.*</i>	slivoň	<i>Juglans regia, Sambucus nigra, Juniperus sp.</i>	ořešák královský, bez černý, jalovec	51		
					2	2429	Uničov
					49	2421/7	Uničov
1015	<i>Soukromý pozemek*</i>		<i>Sambucus nigra</i>	bez černý	104		
					1	2429	Uničov
					103	2421/7	Uničov
1016	<i>Soukromý pozemek*</i>				646		
					5	529	Uničov
					155	2421/1	Uničov
					402	535/2	Uničov
					5	2622	Uničov
					7	st. 2182	Uničov
					8	st. 2031	Uničov
					10	st. 2032	Uničov
					7	st. 2033	Uničov
					8	st. 2034	Uničov
					6	st. 2036	Uničov

Číslo na mapě	Taxon		Doprovodný taxon		Plocha porostu (m ²)	Parcelní číslo	Katastrální území
	Latinský název	Český název	Latinský název	Český název			
					6	st. 2038	Uničov
					7	st. 2039	Uničov
					5	st. 2041	Uničov
					8	st. 2320	Uničov
					5	st. 2528	Uničov
1017	<i>Salix caprea</i>	vrba jíva	<i>Sambucus nigra</i>	bez černý	57	445	Dolní Sukolom
1018	<i>Fraxinus excelsior</i>	jasan ztepilý	<i>Salix caprea, Alnus glutinosa</i>	vrba jíva, olše lepkavá	128	445	Dolní Sukolom
1019	<i>Salix sp.*</i>	vrba	<i>Prunus sp., Sambucus nigra, Fraxinus excelsior, Acer sp.</i>	slivoň, bez černý, jasan ztepilý, javor	1786		
					157	207	Dolní Sukolom
					1301	445	Dolní Sukolom
					655	205/7	Dolní Sukolom
1020	<i>Sambucus nigra*</i>	bez černý	<i>Salix sp., Prunus sp.</i>	vrba, slivoň	415		
					228	210/4	Dolní Sukolom
					187	445	Dolní Sukolom
1021	<i>Alnus glutinosa*</i>	olše lepkavá	<i>Salix sp., Populus sp.</i>	vrba, topol	1943		
					1295	207	Dolní Sukolom
					648	445	Dolní Sukolom
1022	<i>Prunus sp.</i>	slivoň			219	445	Dolní Sukolom
1023	<i>Sambucus nigra</i>	bez černý	<i>Salix sp.</i>	vrba	242	533/1	Mladějovice u Šternberka
1024	<i>Sambucus nigra</i>	bez černý	<i>Salix sp.</i>	vrba	162	533/1	Mladějovice u Šternberka
1025	<i>Prunus sp.*</i>	slivoň	<i>Fraxinus excelsior</i>	jasan ztepilý	257		
					10	609	Mladějovice u Šternberka
					246	533/1	Mladějovice u Šternberka

Číslo na mapě	Taxon		Doprovodný taxon		Plocha porostu (m ²)	Parcelní číslo	Katastrální území
	Latinský název	Český název	Latinský název	Český název			
1026	<i>Picea abies</i> *	smrk ztepilý	<i>Prunus sp.</i>	slivoň	720		
					10	451/166	Mladějovice u Šternberka
					127	609	Mladějovice u Šternberka
					583	533/1	Mladějovice u Šternberka
1027	<i>Sambucus nigra</i> *	bez černý	<i>Juglans regia</i>	ořešák královský	177		
					24	st. 92	Mladějovice u Šternberka
					153	533/1	Mladějovice u Šternberka
1028	<i>Salix sp.</i>	vrba	<i>Prunus sp., Sambucus nigra</i>	slivoň, bez černý	271	1517/2	Újezd u Uničova
1029	<i>Prunus sp.</i>	slivoň	<i>Malus sp.</i>	jabloň	69	1517/2	Újezd u Uničova
1030	<i>Prunus sp.</i>	slivoň	<i>Picea abies</i>	smrk ztepilý	403	1517/2	Újezd u Uničova
1031	<i>Prunus sp.</i>	slivoň	<i>Corylus avellana, Picea abies, Fraxinus excelsior</i>	líška obecná, smrk ztepilý, jasan ztepilý	188	1517/1	Újezd u Uničova
1032	<i>Prunus sp.</i>	slivoň	<i>Quercus sp.</i>	dub	712	1517/1	Újezd u Uničova
1033	<i>Prunus sp.*</i>	slivoň			63		
					45	239	Brníčko
					19	370/4	Brníčko
1034	<i>Robinia pseudoacacia</i> *	trnovník akát			39		
					16	239	Brníčko
					23	370/4	Brníčko

Číslo na mapě	Taxon		Doprovodný taxon		Plocha porostu (m ²)	Parcelní číslo	Katastrální území
	Latinský název	Český název	Latinský název	Český název			
1035	<i>Rubus sp.*</i>	ostružiník	<i>Malus sp., Rosa canina</i>	jabloň, růže šípková	104		
					84	239	Brníčko
					20	370/4	Brníčko
1036	<i>Prunus sp.*</i>	slivoň	<i>Fraxinus excelsior, Rosa canina, Sambucus nigra</i>	jasan ztepilý, růže šípková, bez černý	835		
					3	120/3	Mladějovice u Šternberka
					755	533/1	Mladějovice u Šternberka
					77	535	Mladějovice u Šternberka
1037	<i>Tilia sp.</i>	lípa	<i>Salix sp., Fraxinus excelsior, Prunus sp.</i>	vrba, jasan ztepilý, slivoň	252	533/1	Mladějovice u Šternberka
1038	<i>Prunus sp.*</i>	slivoň	<i>Quercus sp., Sambucus nigra, Rosa canina</i>	dub, bez černý, růže šípková	1949		
					94	141/58	Mladějovice u Šternberka
					44	141/35	Mladějovice u Šternberka
					1810	533/1	Mladějovice u Šternberka
1039	<i>Populus tremula</i>	topol osika	<i>Juglans regia, Prunus sp., Acer pseudoplatanus</i>	ořešák královský, slivoň, javor klen	268	533/1	Mladějovice u Šternberka
1040	<i>Prunus sp.*</i>	slivoň	<i>Sambucus nigra</i>	bez černý	591		
					569	871	Krakořice

Číslo na mapě	Taxon		Doprovodný taxon		Plocha porostu (m ²)	Parcelní číslo	Katastrální území
	Latinský název	Český název	Latinský název	Český název			
					22	877	Krakořice
1041	<i>Sambucus nigra</i> *	bez černý	<i>Prunus sp., Robinia pseudoacacia</i>	slivoň, trnovník akát	406		
					404	871	Krakořice
					2	878	Krakořice
1042	<i>Juglans regia</i>	ořešák královský	<i>Rosa canina</i>	růže šípková	158	871	Krakořice
1043	<i>Sambucus nigra</i> *	bez černý	<i>Rosa canina, Juglans regia</i>	růže šípková, ořešák královský	344		
					321	871	Krakořice
					23	883	Krakořice
1044	<i>Thuja sp.</i>	zerav	<i>Rosa canina</i>	růže šípková	46	871	Krakořice
1045	<i>Fraxinus excelsior</i> *	jasan ztepilý	<i>Sambucus nigra, Prunus sp.</i>	bez černý, slivoň	117		
					63	1486	Babice u Šternberka
					53	1595	Babice u Šternberka
1046	<i>Picea abies</i> *	smrk ztepilý	<i>Rosa canina, Malus sp.</i>	růže šípková, jabloň	139		
					62	1486	Babice u Šternberka
					78	1595	Babice u Šternberka
1047	<i>Picea abies</i> *	smrk ztepilý	<i>Prunus sp.</i>	slivoň	740		
					257	1486	Babice u Šternberka
					483	1595	Babice u Šternberka
1048	<i>Prunus sp.</i>	slivoň	<i>Salix sp., Juglans regia</i>	vrba, ořešák královský	634	2985	Šternberk
1049	<i>Soukromý pozemek</i> *		<i>Malus sp.</i>	jabloň	129		
					99	2985	Šternberk
					30	6037/62	Šternberk
1050	<i>Salix sp.*</i>	vrba	<i>Populus tremula</i>	topol osika	172		
					107	2985	Šternberk
					65	6022/1	Šternberk
1051	<i>Picea abies</i> *	smrk ztepilý	<i>Ligustrum vulgare</i>	ptačí zob obecný	124		

Číslo na mapě	Taxon		Doprovodný taxon		Plocha porostu (m ²)	Parcelní číslo	Katastrální území
	Latinský název	Český název	Latinský název	Český název			
					42	2991/1	Šternberk
					6	2991/2	Šternberk
					41	2985	Šternberk
					35	2990	Šternberk
1052	<i>Soukromý pozemek*</i>		<i>Prunus sp.</i>	slivoň	262		
					37	2605/1	Šternberk
					208	2985	Šternberk
					17	2551	Šternberk
1053	<i>Fraxinus excelsior*</i>	jasan ztepilý	<i>Acer sp., Sambucus nigra, Prunus sp.</i>	javor, bez černý, slivoň	246		
					181	2605/1	Šternberk
					23	2985	Šternberk
					43	2984/1	Šternberk
1054	<i>Acer platanoides</i>	javor mléč	<i>Juglans regia</i>	ořešák královský	48	2984/4	Šternberk
1055	<i>Acer platanoides*</i>	javor mléč			222		
					111	2984/1	Šternberk
					110	2984/4	Šternberk
1056	<i>Tilia sp.*</i>	lípa	<i>Malus sp., Corylus avellana</i>	jabloň, líska obecná	172		
					30	2541/33	Šternberk
					18	2529	Šternberk
					6	6006/2	Šternberk
					35	6022/1	Šternberk
					43	2539/1	Šternberk
					26	2541/37	Šternberk
					2	2541/50	Šternberk
					12	2539/2	Šternberk
1057	<i>Rubus sp.*</i>	ostružiník			61		

Číslo na mapě	Taxon		Doprovodný taxon		Plocha porostu (m ²)	Parcelní číslo	Katastrální území
	Latinský název	Český název	Latinský název	Český název			
1058	<i>Prunus sp.*</i>	slivoň			51	2421/1	Uničov
					10	511/4	Uničov
					66		
					29	1495	Babice u Šternberka
					37	1595	Babice u Šternberka
1061	<i>Fraxinus excelsior</i>	jasan ztepilý	<i>Quercus robur, Rosa canina, Juglans regia, Crataegus monogyna</i>	dub letní, růže šípková, ořešák královský, hloh jednosemenný	650	114/4	Pavlovičky
1062	<i>Fraxinus excelsior</i>	jasan ztepilý	<i>Acer pseudoplatanus, Sambucus nigra, Rosa canina</i>	javor klen, bez černý, růže šípková	143	114/4	Pavlovičky
1063	<i>Euonymus europaeus</i>	brslen evropský	<i>Malus domestica, Sambucus nigra, Fraxinus excelsior, Juglans regia</i>	jabloň domácí, bez černý, jasan ztepilý, ořešák královský	351	114/4	Pavlovičky
1064	<i>Populus sp.</i>	topol	<i>Crataegus sp., Sambucus nigra</i>	hloh, bez černý	144	1728/2	Chválkovice
1065	<i>Salix sp.</i>	vrba	<i>Populus sp., Sambucus nigra</i>	topol, bez černý	584	1728/2	Chválkovice
1066	<i>Sambucus nigra</i>	bez černý	<i>Fraxinus excelsior</i>	jasan ztepilý	381	1728/2	Chválkovice
1067	<i>Soukromý pozemek*</i>				1220		
					497	1958	Chválkovice
					8	st. 916	Chválkovice
					17	st. 972	Chválkovice
					8	1728/2	Chválkovice
					13	st. 1112	Chválkovice

Číslo na mapě	Taxon		Doprovodný taxon		Plocha porostu (m ²)	Parcelní číslo	Katastrální území
	Latinský název	Český název	Latinský název	Český název			
					12	st. 824	Chválkovice
					50	1729/9	Chválkovice
					44	1729/10	Chválkovice
					40	1729/11	Chválkovice
					94	1856/11	Chválkovice
					248	1856/3	Chválkovice
					124	1729/7	Chválkovice
					39	1729/8	Chválkovice
					9	st. 969	Chválkovice
					16	st. 1322	Chválkovice
1068	<i>Acer negundo</i> *	javor jasanolistý	<i>Fraxinus excelsior</i> , <i>Quercus robur</i> , <i>Prunus avium</i> , <i>Sambucus nigra</i>	jasan ztepilý, dub letní, třešeň obecná, bez černý	74		
					14	1951/2	Chválkovice
					54	1958	Chválkovice
					6	1856/3	Chválkovice
1069	<i>Rubus sp.</i> *	ostružiník	<i>Acer pseudoplatanus</i> , <i>Fraxinus excelsior</i>	javor klen, jasan ztepilý	142		
					25	100/1	Bělidla
					49	101/4	Bělidla
					38	210/9	Bělidla
1070	<i>Fraxinus excelsior</i> *	jasan ztepilý	<i>Acer pseudoplatanus</i>	javor klen	30	210/12	Bělidla
					69		
					32	101/2	Bělidla
					34	101/4	Bělidla
1071	<i>Acer pseudoplatanus</i> *	javor klen	<i>Fraxinus excelsior</i> , <i>Prunus avium</i> , <i>Rosa</i>	jasan ztepilý, třešeň obecná, růže šípková	3	210/9	Bělidla
					181		
					55	114/3	Pavlovičky

Číslo na mapě	Taxon		Doprovodný taxon		Plocha porostu (m ²)	Parcelní číslo	Katastrální území
	Latinský název	Český název	Latinský název	Český název			
			<i>canina</i>		126	101/2	Bělidla
1072	<i>Quercus robur</i>	dub letní	<i>Prunus avium, Sambucus nigra, Fraxinus excelsior, Syringa vulgaris</i>	třešeň obecná, bez černý, jasan ztepilý, šeřík obecný	37	85/2	Pavlovičky
1073	<i>Sambucus nigra</i>	bez černý	<i>Rosa canina, Fraxinus excelsior</i>	růže šípková, jasan ztepilý	101	114/4	Pavlovičky
1074	<i>Juglans regia</i>	ořešák královský	<i>Quercus robur, Malus sp.</i>	dub letní, jabloň	60	114/4	Pavlovičky
1075	<i>Crataegus monogyna</i>	hloh jednosemenný	<i>Sambucus nigra, Rosa canina</i>	bez černý, růže šípková	37	1728/2	Chválkovice
1076	<i>Salix sp.</i>	vrba	<i>Juglans regia, Fraxinus excelsior</i>	ořešák královský, jasan ztepilý	65	1728/2	Chválkovice
1077	<i>Populus sp.</i>	topol	<i>Salix sp., Prunus sp., Corylus avellana</i>	vrba, slivoň, líska obecná	197	1728/2	Chválkovice
1078	<i>Salix sp.</i>	vrba	<i>Prunus sp., Sambucus nigra</i>	slivoň, bez černý	46	1728/2	Chválkovice
1079	<i>Prunus sp.</i>	slivoň	<i>Sambucus nigra, Juglans regia, Fraxinus excelsior</i>	bez černý, ořešák královský, jasan ztepilý	115	1728/2	Chválkovice
1080	<i>Prunus sp.</i>	slivoň	<i>Fraxinus excelsior, Acer pseudoplatanus</i>	jasan ztepilý, javor klen	90	1728/2	Chválkovice
1081	<i>Salix sp.*</i>	vrba	<i>Alnus glutinosa, Populus tremula, Sambucus nigra</i>	olše lepkavá, topol osika, bez černý	811		
					62	1841/27	Chválkovice
					10	1861/1	Chválkovice
					78	1958	Chválkovice

Číslo na mapě	Taxon		Doprovodný taxon		Plocha porostu (m ²)	Parcelní číslo	Katastrální území
	Latinský název	Český název	Latinský název	Český název			
					10	1861/2	Chválkovice
					9	1475/1	Chválkovice
					7	1475/2	Chválkovice
					73	982	Černovír
					6	1098/1	Černovír
					9	1098/2	Černovír
					400	1121/1	Černovír
					148	983/1	Černovír
1082	<i>Salix sp.*</i>	vrba	<i>Sambucus nigra</i>	bez černý	191		
					12	982	Černovír
					177	1121/1	Černovír
					2	983/1	Černovír
1083	<i>Salix sp.*</i>	vrba	<i>Alnus glutinosa,</i> <i>Sambucus nigra,</i> <i>Euonymus europaeus</i>	olše lepkavá, bez černý, brslen evropský	1226		
					17	1012/5	Černovír
					17	982	Černovír
					767	1121/1	Černovír
					214	1010/2	Černovír
					136	1010/4	Černovír
					76	983/1	Černovír
1084	<i>Salix sp.*</i>	vrba	<i>Populus tremula,</i> <i>Sambucus nigra</i>	topol osika, bez černý	76		
					9	1121/1	Černovír
					67	1010/4	Černovír
1085	<i>Salix sp.*</i>	vrba	<i>Populus tremula,</i>	topol osika, bez černý,	714		

Číslo na mapě	Taxon		Doprovodný taxon		Plocha porostu (m ²)	Parcelní číslo	Katastrální území
	Latinský název	Český název	Latinský název	Český název			
			<i>Sambucus nigra, Acer negundo, Quercus robur</i>	javor jasanolistý, dub letní	11	1097/1	Černovír
					10	1097/3	Černovír
					343	1121/1	Černovír
					98	1010/1	Černovír
					59	1010/2	Černovír
					64	1010/3	Černovír
					5	1010/4	Černovír
					125	1117/1	Černovír
1086	<i>Corylus avellana</i>	líška obecná	<i>Fraxinus excelsior, Salix sp., Pyracantha coccinea, Crataegus monogyna</i>	jasan ztepilý, vrba, hlohyně červená, hloh jednosemenný	945	362	Hlušovice
1087	<i>Corylus avellana</i>	líška obecná			121	362	Hlušovice
1088	<i>Cornus mas*</i>	dřín obecný	<i>Euonymus europaeus, Rosa canina</i>	brslen evropský, růže šípková	118		
					38	278	Hlušovice
					79	362	Hlušovice
1089	<i>Corylus avellana</i>	líška obecná	<i>Euonymus europaeus, Sambucus nigra, Salix sp., Prunus sp.</i>	brslen evropský, bez černý, vrba, slivoň	954	362	Hlušovice
1090	<i>Salix sp.</i>	vrba	<i>Sambucus nigra, Fraxinus excelsior</i>	bez černý, jasan ztepilý	1092	362	Hlušovice

Číslo na mapě	Taxon		Doprovodný taxon		Plocha porostu (m ²)	Parcelní číslo	Katastrální území
	Latinský název	Český název	Latinský název	Český název			
1091	<i>Salix sp.</i>	vrba	<i>Sambucus nigra, Prunus sp.</i>	bez černý, slivoň	218	362	Hlušovice
1092	<i>Salix sp.</i>	vrba			202	389	Týneček
1093	<i>Salix sp.</i>	vrba	<i>Sambucus nigra, Populus sp.</i>	bez černý, topol	116	389	Týneček
1094	<i>Salix sp.</i>	vrba	<i>Sambucus nigra, Fraxinus excelsior, Acer negundo</i>	bez černý, jasan ztepilý, javor jasanolistý	440	389	Týneček
1095	<i>Populus sp.</i>	topol	<i>Salix sp., Ulmus sp., Fraxinus excelsior</i>	vrba, jilm, jasan ztepilý	566	389	Týneček
1096	<i>Fraxinus excelsior*</i>	jasan ztepilý	<i>Salix sp., Acer platanooides, Acer pseudoplatanus,</i>	vrba, javor mléč, javor klen, bez černý	434		
					17	1755	Chválkovice
					418	1728/2	Chválkovice
1097	<i>Fraxinus excelsior</i>	jasan ztepilý	<i>Acer pseudoplatanus, Salix sp., Sambucus nigra</i>	javor klen, vrba, bez černý	393	1728/2	Chválkovice
1098	<i>Fraxinus excelsior</i>	jasan ztepilý	<i>Salix sp., Acer pseudoplatanus, Sambucus nigra</i>	vrba, javor klen, bez černý	158	1728/2	Chválkovice
1099	<i>Fraxinus excelsior</i>	jasan ztepilý	<i>Sambucus nigra, Salix sp.</i>	bez černý, vrba	285	1728/2	Chválkovice
1100	<i>Fraxinus excelsior</i>	jasan ztepilý	<i>Sambucus nigra, Acer negundo</i>	bez černý, javor jasanolistý	257	1728/2	Chválkovice
1101	<i>Fraxinus excelsior</i>	jasan ztepilý	<i>Acer platanooides, Sambucus nigra</i>	javor mléč, bez černý	267	1728/2	Chválkovice
1102	<i>Fraxinus excelsior*</i>	jasan ztepilý	<i>Sambucus nigra, Acer</i>	bez černý, javor mléč, vrba	842		

Číslo na mapě	Taxon		Doprovodný taxon		Plocha porostu (m ²)	Parcelní číslo	Katastrální území
	Latinský název	Český název	Latinský název	Český název			
			<i>platanooides, Salix sp.</i>		833	389	Týneček
					9	1728/2	Chválkovice
1103	<i>Sambucus nigra</i>	bez černý	<i>Salix sp., Fraxinus excelsior, Populus sp.</i>	vrba, jasan ztepilý, topol	705	389	Týneček
1104	<i>Salix sp.</i>	vrba	<i>Populus sp., Sambucus nigra</i>	topol, bez černý	435	389	Týneček
1105	<i>Populus sp.</i>	topol	<i>Salix sp., Sambucus nigra</i>	vrba, bez černý	86	362	Hlušovice
1106	<i>Salix sp.</i>	vrba	<i>Sambucus nigra, Fraxinus excelsior, Euonymus europaeus, Lonicera xylosteum</i>	bez černý, jasan ztepilý, brslen evropský, zimolez obecný	693	362	Hlušovice
1107	<i>Padus avium</i>	střemcha obecná	<i>Crataegus monogyna, Prunus avium, Cornus sanguinea, Sambucus nigra</i>	hloh jednosemenný, třešeň obecná, svída krvavá, bez černý	1655	362	Hlušovice
1108	<i>Corylus avellana</i>	líška obecná	<i>Prunus sp., Fraxinus excelsior, Prunus avium</i>	slivoň, jasan ztepilý, třešeň obecná	1288	362	Hlušovice
1109	<i>Fraxinus excelsior*</i>	jasan ztepilý	<i>Prunus sp., Sambucus nigra, Rosa canina</i>	slivoň, bez černý, růže šípková	765		
					563	416/1	Moravská Loděnice
					202	7/1	Bohuňovice

Číslo na mapě	Taxon		Doprovodný taxon		Plocha porostu (m ²)	Parcelní číslo	Katastrální území
	Latinský název	Český název	Latinský název	Český název			
1110	<i>Prunus sp.</i>	slivoň	<i>Sambucus nigra, Fraxinus excelsior, Aesculus hippocastanum, Malus domestica</i>	bez černý, jasan ztepilý, jírovec maďal, jabloň domácí	157	416/1	Moravská Loděnice
1111	<i>Fraxinus excelsior*</i>	jasan ztepilý	<i>Prunus sp., Sambucus nigra, Robinia pseudoacacia, Malus</i>	slivoň, bez černý, trnovník akát, jabloň domácí	1282		
					859	101/1	Trusovice
					423	416/1	Moravská Loděnice
1112	<i>Fraxinus excelsior*</i>	jasan ztepilý			107		
					67	101/1	Trusovice
					41	112/10	Trusovice
1114	<i>Tilia cordata</i>	lípa srdčitá	<i>Picea abies, Betula pendula, Crataegus monogyna, Juglans regia</i>	smrk ztepilý, bříza bělokorá, hloh jednosemenný, ořešák královský	53	101/1	Trusovice
1115	<i>Rubus sp.*</i>	ostružiník	<i>Rosa canina, Crataegus monogyna, Juglans regia</i>	růže šípková, hloh jednosemenný, ořešák královský	351		
					32	151	Trusovice
					419	101/1	Trusovice
1116	<i>Prunus sp.*</i>	slivoň	<i>Rosa canina, Malus domestica, Prunus avium</i>	růže šípková, jabloň domácí, třešeň obecná	1464		
					3	151	Trusovice
					1461	101/1	Trusovice
1117	<i>Rosa canina</i>	růže šípková	<i>Prunus sp., Crataegus monogyna, Malus domestica, Populus sp.</i>	slivoň, hloh jednosemenný, jabloň domácí, topol	702	101/1	Trusovice
1118	<i>Prunus avium*</i>	třešeň obecná	<i>Fraxinus excelsior,</i>	jasan ztepilý, slivoň, vrba	214		

Číslo na mapě	Taxon		Doprovodný taxon		Plocha porostu (m ²)	Parcelní číslo	Katastrální území
	Latinský název	Český název	Latinský název	Český název			
			<i>Prunus sp., Salix sp.</i>		99	362	Hlušovice
					115	101/1	Trusovice
1119	<i>Prunus sp.</i>	slivoň	<i>Rosa canina, Prunus avium, Salix sp., Sambucus nigra</i>	růže šípková, třešeň obecná, vrba, bez černý	1398	362	Hlušovice
1120	<i>Prunus sp.</i>	slivoň	<i>Rosa canina, Prunus avium, Crataegus monogyna, Salix sp.</i>	růže šípková, třešeň obecná, hloh jednosemenný, vrba	1027	362	Hlušovice
1121	<i>Prunus sp.</i>	slivoň	<i>Crataegus monogyna, Acer platanooides, Prunus avium, Rosa canina</i>	hloh jednosemenný, javor mléč, třešeň obecná, růže šípková	1055	362	Hlušovice
1122	<i>Rosa canina</i>	růže šípková	<i>Crataegus monogyna</i>	hloh jednosemenný	132	362	Hlušovice
1123	<i>Malus domestica</i>	jabloň domácí	<i>Rosa canina, Forsythia sp., Tamarix sp., Philadelphus coronarius</i>	růže šípková, zlatice, tamaryšek, pustoryl věncový	228	362	Hlušovice
1124	<i>Crataegus monogyna*</i>	hloh jednosemenný	<i>Prunus avium, Prunus sp., Rosa canina, Fraxinus excelsior</i>	třešeň obecná, slivoň, růže šípková, jasan ztepilý	3832		
					3	356	Hlušovice
					3826	362	Hlušovice
					3	343	Hlušovice
1125	<i>Prunus sp.</i>	slivoň	<i>Crataegus monogyna, Sambucus nigra, Prunus avium</i>	hloh jednosemenný, bez černý, třešeň obecná	563	362	Hlušovice

Číslo na mapě	Taxon		Doprovodný taxon		Plocha porostu (m ²)	Parcelní číslo	Katastrální území
	Latinský název	Český název	Latinský název	Český název			
1126	<i>Prunus sp.</i>	slivoň	<i>Crataegus monogyna</i> , <i>Prunus avium</i> , <i>Rosa canina</i> , <i>Populus sp.</i>	hloh jednosemenný, třešeň obecná, růže šípková, topol	1674	362	Hlušovice
1127	<i>Prunus sp.*</i>	slivoň	<i>Prunus avium</i> , <i>Crataegus monogyna</i> , <i>Sambucus nigra</i> , <i>Acer campestre</i>	třešeň obecná, hloh jednosemenný, bez černý, javor babyka	1316		
					1250	362	Hlušovice
					66	101/1	Trusovice
1128	<i>Prunus sp.</i>	slivoň	<i>Populus sp.</i> , <i>Prunus avium</i> , <i>Euonymus europaeus</i> , <i>Sambucus nigra</i>	topol, třešeň obecná, brslen evropský, bez černý	583	101/1	Trusovice
1129	<i>Prunus sp.</i>	slivoň	<i>Prunus avium</i> , <i>Sambucus nigra</i> , <i>Rosa canina</i> , <i>Crataegus monogyna</i>	třešeň obecná, bez černý, růže šípková, hloh jednosemenný	1696	101/1	Trusovice
1130	<i>Prunus sp.*</i>	slivoň	<i>Prunus avium</i> , <i>Sambucus nigra</i> , <i>Rosa canina</i> , <i>Crataegus monogyna</i>	třešeň obecná, bez černý, růže šípková, hloh jednosemenný	515		
					513	101/1	Trusovice
					2	147	Trusovice
1131	<i>Fraxinus excelsior*</i>	jasan ztepilý	<i>Crataegus monogyna</i> , <i>Rhus typhina</i> , <i>Corylus avellana</i>	hloh jednosemenný, škumpa očetná, líska obecná	132		
					10	82/4	Trusovice
					36	82/5	Trusovice
					58	101/1	Trusovice
					16	148/1	Trusovice
					12	148/8	Trusovice
1133	<i>Fraxinus excelsior*</i>	jasan ztepilý	<i>Prunus avium</i> , <i>Crataegus monogyna</i> , <i>Sambucus</i>	třešeň obecná, hloh jednosemenný, bez černý,	1678		
					726	101/1	Trusovice

Číslo na mapě	Taxon		Doprovodný taxon		Plocha porostu (m ²)	Parcelní číslo	Katastrální území
	Latinský název	Český název	Latinský název	Český název			
			<i>nigra, Prunus sp.</i>	slivoň	442	101/5	Trusovice
					407	416/1	Moravská Loděnice
					103	416/2	Moravská Loděnice
1134	<i>Fraxinus excelsior*</i>	jasan ztepilý	<i>Prunus sp., Sambucus nigra, Castanea sativa, Robinia pseudoacacia</i>	slivoň, bez černý, kaštanovník jedlý, trnovník akát	254		
					188	416/1	Moravská Loděnice
					66	416/2	Moravská Loděnice
1135	<i>Fraxinus excelsior*</i>	jasan ztepilý	<i>Juglans regia, Symphoricarpos albus, Lonicera xylosteum, Hedera helix</i>	ořešák královský, pámelník bílý, zimolez obecný, břečťan obecný	185		
					13	416/1	Moravská Loděnice
					5	416/2	Moravská Loděnice
					132	7/1	Bohuňovice
					35	7/4	Bohuňovice
1136	<i>Picea abies*</i>	smrk ztepilý			112		
					2	114	Moravská Loděnice
					110	121/5	Moravská Loděnice
1137	<i>Taxus bacata</i>	tis červený	<i>Sambucus nigra, Juniperus sp., Sophora japonica, Hedera helix</i>	bez černý, jalovec, jerlín japonský, břečťan obecný	162	221/1	Bohuňovice
1138	<i>Soukromý pozemek*</i>				597		
					28	st. 128	Moravská Loděnice
					9	121/5	Moravská Loděnice
					560	221/1	Bohuňovice
1139	<i>Populus sp.</i>	topol	<i>Sambucus nigra, Prunus serrulata, Prunus avium, Acer platanoides</i>	bez černý, sakura ozdobná, třešeň obecná, javor mléč	1296	1067/2	Štarnov

Číslo na mapě	Taxon		Doprovodný taxon		Plocha porostu (m ²)	Parcelní číslo	Katastrální území
	Latinský název	Český název	Latinský název	Český název			
1140	<i>Prunus sp.*</i>	slivoň	<i>Frangula alnus, Sambucus nigra, Populus sp.</i>	krušina olšová, bez černý, topol	152		
					129	406/22	Štarnov
					23	1067/2	Štarnov
1141	<i>Prunus avium</i>	třešeň obecná	<i>Prunus serrulata, Sambucus nigra, Betula pendula, Rosa canina</i>	sakura ozdobná, bez černý, bříza bělokorá, růže šípková	1266	1067/2	Štarnov
1142	<i>Prunus sp.</i>	slivoň	<i>Rosa canina, Tilia cordata, Sambucus nigra</i>	růže šípková, lípa srdčitá, bez černý	333	1067/2	Štarnov
1143	<i>Prunus sp.</i>	slivoň	<i>Rosa canina, Sambucus nigra, Robinia pseudoacacia, Populus tremula</i>	růže šípková, bez černý, trnovník akát, topol osika	2093	1067/2	Štarnov
1144	<i>Prunus sp.</i>	slivoň	<i>Rosa canina, Sambucus nigra</i>	růže šípková, bez černý	1204	1067/2	Štarnov
1145	<i>Juglans regia*</i>	ořešák královský	<i>Malus domestica</i>	jabloň domácí	112		
					79	160/4	Moravská Loděnice
					33	221/1	Bohuňovice
1146	<i>Salix sp.</i>	vrba	<i>Fraxinus excelsior</i>	jasan ztepilý	45	160/4	Moravská Loděnice
1147	<i>Salix sp.</i>	vrba	<i>Sambucus nigra</i>	bez černý	89	160/4	Moravská Loděnice
1148	<i>Cornus sanguinea</i>	svída krvavá	<i>Rosa canina, Salix sp., Prunus sp.</i>	růže šípková, vrba, slivoň	124	226/1	Bohuňovice
1149	<i>Rosa canina</i>	růže šípková	<i>Salix sp., Sambucus nigra</i>	vrba, bez černý	89	226/1	Bohuňovice

Číslo na mapě	Taxon		Doprovodný taxon		Plocha porostu (m ²)	Parcelní číslo	Katastrální území
	Latinský název	Český název	Latinský název	Český název			
1150	<i>Prunus sp.*</i>	slivoň	<i>Crataegus monogyna, Rosa canina, Sambucus nigra, Prunus avium</i>	hloh jednosemenný, růže šípková, bez černý, třešeň obecná	1311		
					1296	1067/2	Štarnov
					15	1067/18	Štarnov
1151	<i>Prunus sp.</i>	slivoň	<i>Prunus avium, Sambucus nigra, Rosa canina, Crataegus monogyna</i>	třešeň obecná, bez černý, růže šípková, hloh jednosemenný	173	1067/2	Štarnov
1152	<i>Prunus avium</i>	třešeň obecná	<i>Populus sp., Prunus sp., Sambucus nigra, Prunus domestica</i>	topol, slivoň, bez černý, slivoň švestka	992	1067/2	Štarnov
1153	<i>Salix sp.</i>	vrba	<i>Sambucus nigra, Prunus avium, Populus sp., Acer platanoides</i>	bez černý, třešeň obecná, topol, javor mléč	753	1067/2	Štarnov
1154	<i>Sambucus nigra</i>	bez černý	<i>Salix sp., Prunus avium, Prunus sp., Crataegus monogyna</i>	vrba, třešeň obecná, slivoň, hloh jednosemenný	690	1067/2	Štarnov
1155	<i>Prunus avium</i>	třešeň obecná	<i>Prunus sp., Crataegus monogyna, Sambucus nigra</i>	slivoň, hloh jednosemenný, bez černý	656	1067/2	Štarnov
1156	<i>Prunus avium*</i>	třešeň obecná	<i>Salix sp., Sambucus nigra, Rosa canina</i>	vrba, bez černý, růže šípková	403		
					399	1067/2	Štarnov
					3	1067/13	Štarnov
1157	<i>Rosa canina</i>	růže šípková			226	1067/2	Štarnov
1158	<i>Prunus sp.*</i>	slivoň	<i>Crataegus monogyna, Sambucus nigra, Rosa</i>	hloh jednosemenný, bez černý, růže šípková, třešeň	2422		
					2421	1067/2	Štarnov

Číslo na mapě	Taxon		Doprovodný taxon		Plocha porostu (m ²)	Parcelní číslo	Katastrální území
	Latinský název	Český název	Latinský název	Český název			
			<i>canina, Prunus avium</i>	obecná	1	1067/13	Štarnov
1159	<i>Prunus avium*</i>	třešeň obecná	<i>Robinia pseudoacacia, Crataegus monogyna, Prunus sp.</i>	trnovník akát, hloh jednosemenný, slivoň	1872		
					1872	1067/2	Štarnov
					1	1067/13	Štarnov
1160	<i>Robinia pseudoacacia</i>	trnovník akát	<i>Crataegus monogyna</i>	hloh jednosemenný	212	1067/2	Štarnov
1161	<i>Cornus sanguinea*</i>	svída krvavá	<i>Prunus avium</i>	třešeň obecná	662		
					199	126/3	Lhota u Šternberka
					462	1067/2	Štarnov
1162	<i>Prunus avium</i>	třešeň obecná	<i>Prunus sp., Robinia pseudoacacia, Cornus sanguinea, Crataegus monogyna</i>	slivoň, trnovník akát, svída krvavá, hloh jednosemenný	714	126/3	Lhota u Šternberka
1163	<i>Robinia pseudoacacia</i>	trnovník akát	<i>Populus sp.</i>	topol	58	2350/1	Šternberk
1164	<i>Robinia pseudoacacia</i>	trnovník akát	<i>Salix sp., Populus sp.</i>	vrba, topol	73	2350/1	Šternberk
1165	<i>Robinia pseudoacacia</i>	trnovník akát	<i>Salix sp.</i>	vrba	75	2350/1	Šternberk
1166	<i>Robinia pseudoacacia</i>	trnovník akát	<i>Salix sp., Acer platanooides, Rosa canina, Prunus avium</i>	vrba, javor mléč, růže šípková, třešeň obecná	434	2350/1	Šternberk
1167	<i>Soukromý pozemek*</i>				203		
					23	2362	Šternberk
					163	2350/1	Šternberk
					17	2347	Šternberk
1168	<i>Acer platanooides*</i>	javor mléč	<i>Acer pseudoplatanus, Robinia pseudoacacia, Salix sp.</i>	javor klen, trnovník akát, vrba	47		
					46	2350/1	Šternberk
					3	2350/7	Šternberk
1169	<i>Robinia pseudoacacia*</i>	trnovník akát	<i>Fraxinus excelsior, Acer</i>	jasan ztepilý, javor mléč,	2317		

Číslo na mapě	Taxon		Doprovodný taxon		Plocha porostu (m ²)	Parcelní číslo	Katastrální území
	Latinský název	Český název	Latinský název	Český název			
			<i>platanooides, Sambucus nigra, Juglans regia</i>	bez černý, ořešák královský	644	126/4	Lhota u Šternberka
					1337	3173	Šternberk
					322	2144	Šternberk
					5	2145	Šternberk
					8	2146	Šternberk
1170	<i>Acer pseudoplatanus*</i>	javor klen	<i>Fraxinus excelsior, Robinia pseudoacacia, Salix sp., Cornus</i>	jasan ztepilý, trnovník akát, vrba, svída krvavá	1806		
					1721	126/3	Lhota u Šternberka
					85	126/4	Lhota u Šternberka
1171	<i>Fraxinus excelsior*</i>	jasan ztepilý	<i>Acer pseudoplatanus, Robinia pseudoacacia, Cornus sanguinea, Salix sp.</i>	javor klen, trnovník akát, svída krvavá, vrba	276	126/3	Lhota u Šternberka
1172	<i>Prunus sp.*</i>	slivoň	<i>Acer pseudoplatanus, Tilia cordata, Crataegus monogyna, Prunus</i>	javor klen, lípa srdčitá, hloh jednosemenný, třešeň obecná	2455		
					1	199/1	Lhota u Šternberka
					2453	126/3	Lhota u Šternberka
1173	<i>Robinia pseudoacacia</i>	trnovník akát	<i>Prunus sp., Crataegus monogyna, Rosa canina, Acer pseudoplatanus</i>	slivoň, hloh jednosemenný, růže šípková, javor klen	709	126/3	Lhota u Šternberka
1174	<i>Prunus avium*</i>	třešeň obecná	<i>Robinia pseudoacacia, Crataegus monogyna, Salix sp., Sambucus</i>	trnovník akát, hloh jednosemenný, vrba, bez černý	1924		
					36	126/7	Lhota u Šternberka
					1887	126/3	Lhota u Šternberka
1175	<i>Prunus avium*</i>	třešeň obecná	<i>Prunus sp., Crataegus monogyna, Robinia pseudoacacia, Rosa</i>	slivoň, hloh jednosemenný, trnovník akát, růže šípková	2344		
					1772	126/3	Lhota u Šternberka
					572	1067/2	Štarnov
1176	<i>Robinia pseudoacacia*</i>	trnovník akát	<i>Prunus sp., Fraxinus</i>	slivoň, jasan ztepilý, třešeň	4071		

Číslo na mapě	Taxon		Doprovodný taxon		Plocha porostu (m ²)	Parcelní číslo	Katastrální území
	Latinský název	Český název	Latinský název	Český název			
1177	<i>Alnus glutinosa</i> *	olše lepkavá	<i>Fraxinus excelsior</i> , <i>Crataegus monogyna</i> , <i>Sambucus nigra</i> , <i>Rosa</i>	obecná, hloh jednosemenný, jasan ztepilý, hloh jednosemenný, bez černý, růže šípková	60	1042	Štarnov
					4010	1067/2	Štarnov
					871		
					10	1042	Štarnov
1178	<i>Crataegus monogyna</i>	hloh jednosemenný	<i>Prunus sp.</i> , <i>Prunus avium</i> , <i>Sambucus nigra</i> , <i>Rosa canina</i>	slivoň, třešeň obecná, bez černý, růže šípková	861	1067/2	Štarnov
1179	<i>Salix sp.</i>	vrba	<i>Prunus avium</i> , <i>Rosa canina</i>	slivoň, třešeň obecná, bez černý, růže šípková	1581	1067/2	Štarnov
1180	<i>Salix sp.</i>	vrba	<i>Prunus avium</i> , <i>Rosa canina</i>	třešeň obecná, růže šípková	317	1067/2	Štarnov
1181	<i>Prunus avium</i>	třešeň obecná	<i>Crataegus monogyna</i> , <i>Prunus sp.</i> , <i>Sambucus nigra</i> , <i>Alnus glutinosa</i>	hloh jednosemenný, slivoň, bez černý, olše lepkavá	929	1067/2	Štarnov
1182	<i>Prunus avium</i>	třešeň obecná	<i>Alnus glutinosa</i> , <i>Sambucus nigra</i> , <i>Crataegus monogyna</i> , <i>Populus sp.</i>	olše lepkavá, bez černý, hloh jednosemenný, topol	1216	1067/2	Štarnov
1183	<i>Salix sp.</i>	vrba	<i>Alnus glutinosa</i> , <i>Prunus avium</i> , <i>Betula pendula</i> , <i>Prunus sp.</i>	olše lepkavá, třešeň obecná, bříza bělokorá, slivoň	344	1067/2	Štarnov
1183	<i>Fraxinus excelsior</i>	jasan ztepilý	<i>Prunus avium</i> , <i>Sambucus nigra</i> , <i>Salix sp.</i> , <i>Prunus sp.</i>	třešeň obecná, bez černý, vrba, slivoň	555	1067/2	Štarnov

Číslo na mapě	Taxon		Doprovodný taxon		Plocha porostu (m ²)	Parcelní číslo	Katastrální území
	Latinský název	Český název	Latinský název	Český název			
1184	<i>Salix sp.</i>	vrba	<i>Sambucus nigra, Populus sp., Cornus sanguinea</i>	bez černý, topol, svída krvavá	506	389	Týneček
1185	<i>Salix sp.*</i>	vrba	<i>Acer negundo, Fraxinus excelsior, Sambucus nigra</i>	javor jasanolistý, jasan ztepilý, bez černý	508		
					53	1861/1	Chválkovice
					454	1958	Chválkovice
1186	<i>Tilia platyphyllos</i>	lípa velkolistá			8	2421/8	Uničov
1187	<i>Tilia sp.</i>	lípa			1	2421/7	Uničov
1188	<i>Tilia sp.</i>	lípa			3	2421/8	Uničov
1189	<i>Sambucus nigra</i>	bez černý			4	2421/8	Uničov
1190	<i>Acer pseudoplatanus</i>	javor klen			5	2421/7	Uničov
1191	<i>Sambucus nigra</i>	bez černý			3	2421/7	Uničov
1192	<i>Acer pseudoplatanus</i>	javor klen			38	2421/7	Uničov
1193	<i>Picea abies</i>	smrk ztepilý	<i>Taxus bacata</i>	tis červený	35	2421/7	Uničov
1194	<i>Acer pseudoplatanus</i>	javor klen			7	2421/1	Uničov
1195	<i>Fraxinus excelsior</i>	jasan ztepilý			17	2421/1	Uničov
1196	<i>Acer pseudoplatanus</i>	javor klen			34	2421/1	Uničov
1197	<i>Acer platanoides</i>	javor mléč			25	2421/1	Uničov
1198	<i>Sambucus nigra</i>	bez černý			26	2421/1	Uničov
1199	<i>Acer platanoides</i>	javor mléč			7	445	Dolní Sukolom
1200	<i>Sambucus nigra</i>	bez černý			5	210/4	Dolní Sukolom
1201	<i>Rosa canina</i>	růže šípková	<i>Salix caprea</i>	vrba jíva	39	445	Dolní Sukolom
1202	<i>Salix sp.</i>	vrba			31	445	Dolní Sukolom
1203	<i>Cornus sp.</i>	svída			39	370/1	Brníčko
1204	<i>Sambucus nigra</i>	bez černý			6	370/1	Brníčko
1205	<i>Salix caprea</i>	vrba jíva			8	239	Brníčko

Číslo na mapě	Taxon		Doprovodný taxon		Plocha porostu (m ²)	Parcelní číslo	Katastrální území
	Latinský název	Český název	Latinský název	Český název			
1206	<i>Salix caprea</i>	vrba jíva			14	370/4	Brníčko
1207	<i>Salix caprea</i>	vrba jíva	<i>Salix sp.</i>	vrba	17	370/4	Brníčko
1208	<i>Betula pendula</i>	bříza bělokorá			6	370/4	Brníčko
1209	<i>Salix sp.</i>	vrba			11	1517/1	Újezd u Uničova
1210	<i>Fraxinus excelsior</i>	jasan ztepilý			36	1521/1	Újezd u Uničova
1211	<i>Malus sp.</i>	jabloň			8	1517/2	Újezd u Uničova
1212	<i>Juglans regia</i>	ořešák královský			1	1517/2	Újezd u Uničova
1213	<i>Juglans regia</i>	ořešák královský	<i>Rosa canina</i>	růže šípková	14	1517/2	Újezd u Uničova
1214	<i>Juglans regia</i>	ořešák královský			20	1517/2	Újezd u Uničova
1215	<i>Rosa canina</i>	růže šípková	<i>Juglans regia</i>	ořešák královský	18	1517/2	Újezd u Uničova
1216	<i>Salix sp.</i>	vrba	<i>Sambucus nigra</i>	bez černý	16	1517/2	Újezd u Uničova
1217	<i>Alnus glutinosa</i>	olše lepkavá			6	1520	Újezd u Uničova
1218	<i>Salix sp.</i>	vrba			25	1517/2	Újezd u Uničova
1219	<i>Corylus avellana</i>	líška obecná			5	533/1	Mladějovice u Šternberka
1220	<i>Prunus sp.</i>	slivoň			35	533/1	Mladějovice u Šternberka
1221	<i>Rosa canina</i>	růže šípková	<i>Sambucus nigra</i>	bez černý	35	533/1	Mladějovice u Šternberka
1222	<i>Sambucus nigra</i>	bez černý	<i>Fraxinus excelsior, Rosa canina</i>	jasan ztepilý, růže šípková	17	533/1	Mladějovice u Šternberka
1223	<i>Alnus glutinosa</i>	olše lepkavá			35	533/1	Mladějovice u Šternberka
1224	<i>Rosa canina</i>	růže šípková			30	120/5	Mladějovice u Šternberka
1225	<i>Tilia cordata</i>	lípa srdčitá			11	871	Krakořice

Číslo na mapě	Taxon		Doprovodný taxon		Plocha porostu (m ²)	Parcelní číslo	Katastrální území
	Latinský název	Český název	Latinský název	Český název			
1226	<i>Sambucus nigra</i>	bez černý			39	871	Krakořice
1227	<i>Cornus sp.</i>	svída			35	871	Krakořice
1228	<i>Juglans regia</i>	ořešák královský			3	871	Krakořice
1229	<i>Cornus sp.</i>	svída			28	871	Krakořice
1230	<i>Tilia cordata</i>	lípa srdčitá			15	871	Krakořice
1231	<i>Sambucus nigra</i>	bez černý			3	1595	Babice u Šternberka
1232	<i>Sambucus nigra</i>	bez černý			8	1595	Babice u Šternberka
1233	<i>Sambucus nigra</i>	bez černý			4	1595	Babice u Šternberka
1234	<i>Rosa canina</i>	růže šípková			3	1595	Babice u Šternberka
1235	<i>Rosa canina</i>	růže šípková			31	1595	Babice u Šternberka
1236	<i>Rosa canina</i>	růže šípková			15	1595	Babice u Šternberka
1237	<i>Rosa canina</i>	růže šípková	<i>Prunus sp.</i>	slivoň	33	1595	Babice u Šternberka
1238	<i>Malus sp.</i>	jabloň	<i>Rosa canina</i>	růže šípková	8	1595	Babice u Šternberka
1239	<i>Fraxinus excelsior</i>	jasan ztepilý			7	1595	Babice u Šternberka
1240	<i>Juglans regia</i>	ořešák královský			6	2985	Šternberk
1241	<i>Rosa canina</i>	růže šípková			21	2985	Šternberk
1242	<i>Rosa canina</i>	růže šípková			38	2985	Šternberk
1243	<i>Rosa canina</i>	růže šípková			30	2985	Šternberk
1244	<i>Acer pseudoplatanus</i>	javor klen			12	2985	Šternberk
1245	<i>Rosa canina</i>	růže šípková			22	2985	Šternberk
1246	<i>Rosa canina</i>	růže šípková			27	2985	Šternberk
1247	<i>Rosa canina</i>	růže šípková			33	2985	Šternberk
1248	<i>Rosa canina</i>	růže šípková			3	2985	Šternberk
1249	<i>Juglans regia</i>	ořešák královský			5	2985	Šternberk
1250	<i>Juglans regia</i>	ořešák královský			14	2985	Šternberk
1251	<i>Acer sp.</i>	javor			13	2985	Šternberk

Číslo na mapě	Taxon		Doprovodný taxon		Plocha porostu (m ²)	Parcelní číslo	Katastrální území
	Latinský název	Český název	Latinský název	Český název			
1252	<i>Corylus avellana</i>	líška obecná			4	2985	Šternberk
1253	<i>Acer negundo</i>	javor jasanolistý			4	2985	Šternberk
1254	<i>Salix caprea</i>	vrba jíva			17	2985	Šternberk
1255	<i>Sambucus nigra</i>	bez černý			13	2526/3	Šternberk
1256	<i>Prunus sp.</i>	slivoň	<i>Juglans regia</i>	ořešák královský	30	2985	Šternberk
1257	<i>Rosa canina</i>	růže šípková	<i>Sambucus nigra</i>	bez černý	30	2984/1	Šternberk
1258	<i>Acer platanoides</i>	javor mléč	<i>Prunus sp., Malus sp.</i>	slivoň, jabloň	37	2984/1	Šternberk
1259	<i>Pyrus sp.</i>	hrušeň	<i>Sambucus nigra, Rosa canina</i>	bez černý, růže šípková	33	2421/7	Uničov
1260	<i>Ribes sp.</i>	meruzalka	<i>Sambucus nigra</i>	bez černý	15	2421/7	Uničov
1261	<i>Prunus sp.</i>	slivoň	<i>Prunus sp., Sambucus nigra, Juniperus sp.</i>	slivoň, bez černý, jalovec	33	2421/7	Uničov
1262	<i>Sambucus nigra</i>	bez černý			17	2421/7	Uničov
1263	<i>Rosa canina</i>	růže šípková			8	2421/2	Uničov
1264	<i>Sambucus nigra</i>	bez černý			4	2421/2	Uničov
1265	<i>Sambucus nigra</i>	bez černý			5	2421/2	Uničov
1266	<i>Fraxinus excelsior</i>	jasan ztepilý	<i>Salix caprea</i>	vrba jíva	28	445	Dolní Sukolom
1267	<i>Prunus sp.</i>	slivoň	<i>Sambucus nigra</i>	bez černý	37	1517/2	Újezd u Uničova
1268	<i>Rosa canina</i>	růže šípková			16	533/1	Mladějovice u Šternberka
1269	<i>Fraxinus excelsior</i>	jasan ztepilý	<i>Rosa canina</i>	růže šípková	34	533/1	Mladějovice u Šternberka
1270	<i>Prunus sp.</i>	slivoň	<i>Rosa canina</i>	růže šípková	22	533/1	Mladějovice u Šternberka
1271	<i>Euonymus europaeus</i>	brslen evropský			3	533/1	Mladějovice u Šternberka

Číslo na mapě	Taxon		Doprovodný taxon		Plocha porostu (m ²)	Parcelní číslo	Katastrální území
	Latinský název	Český název	Latinský název	Český název			
1272	<i>Acer sp.</i>	javor	<i>Prunus sp., Sambucus nigra</i>	slivoň, bez černý	23	871	Krakořice
1273	<i>Juglans regia</i>	ořešák královský			3	1495	Babice u Šternberka
1274	<i>Rosa canina</i>	růže šípková	<i>Cornus sp.</i>	svída	21	1495	Babice u Šternberka
1275	<i>Juglans regia</i>	ořešák královský			3	2985	Šternberk
1276	<i>Prunus sp.</i>	slivoň			16	2985	Šternberk
1277	<i>Salix sp.</i>	vrba			27	6022/1	Šternberk
1278	<i>Juglans regia</i>	ořešák královský			7	2985	Šternberk
1279	<i>Juglans regia</i>	ořešák královský			3	2985	Šternberk
1280	<i>Juglans regia</i>	ořešák královský			25	2985	Šternberk
1281	<i>Sambucus nigra</i>	bez černý			4	2985	Šternberk
1282	<i>Syringa vulgaris</i>	šeřík obecný	<i>Prunus sp.</i>	slivoň	33	2985	Šternberk
1283	<i>Crataegus sp.</i>	hloh			32	1662/1	Uničov
1284	<i>Crataegus sp.</i>	hloh			12	1662/1	Uničov
1285	<i>Salix caprea</i>	vrba jíva	<i>Acer negundo</i>	javor jasanolistý	28	1662/1	Uničov
1286	<i>Salix caprea</i>	vrba jíva			24	1662/1	Uničov
1287	<i>Salix caprea</i>	vrba jíva			11	1662/1	Uničov
1288	<i>Prunus sp.</i>	slivoň			13	1618/2	Uničov
1289	<i>Prunus sp.</i>	slivoň			2	2484	Uničov
1290	<i>Salix sp.</i>	vrba			4	2484	Uničov
1291	<i>Acer sp.</i>	javor			2	2336/2	Uničov
1292	<i>Acer sp.</i>	javor			6	2484	Uničov
1293	<i>Acer sp.</i>	javor			5	2484	Uničov
1294	<i>Acer sp.</i>	javor			4	2484	Uničov
1295	<i>Acer sp.</i>	javor			16	2336/2	Uničov
1296	<i>Lonicera sp.</i>	zimolez			9	2484	Uničov

Číslo na mapě	Taxon		Doprovodný taxon		Plocha porostu (m ²)	Parcelní číslo	Katastrální území
	Latinský název	Český název	Latinský název	Český název			
1297	<i>Sambucus nigra</i>	bez černý	<i>Prunus padus</i>	střemcha obecná	4	2336/3	Uničov
1298	<i>Salix sp.</i>	vrba	<i>Prunus sp.</i>	slivoň	33	2336/3	Uničov
1299	<i>Salix caprea</i>	vrba jíva			8	1125	Uničov
1300	<i>Salix caprea</i>	vrba jíva			20	2421/2	Uničov
1301	<i>Juniperus sp.</i>	jalovec			5	2421/7	Uničov
1302	<i>Sambucus nigra</i>	bez černý			3	2429	Uničov
1303	<i>Acer pseudoplatanus</i>	javor klen			14	2421/7	Uničov
1304	<i>Acer pseudoplatanus</i>	javor klen	<i>Fraxinus excelsior</i>	jasan ztepilý	28	2421/1	Uničov
1305	<i>Acer pseudoplatanus</i>	javor klen			38	2421/1	Uničov
1306	<i>Acer pseudoplatanus</i>	javor klen			39	2421/1	Uničov
1307	<i>Syringa vulgaris</i>	šeřík obecný			10	445	Dolní Sukolom
1308	<i>Spiraea sp.</i>	tavolník			10	445	Dolní Sukolom
1309	<i>Sambucus nigra</i>	bez černý	<i>Rosa canina</i>	růže šípková	27	445	Dolní Sukolom
1310	<i>Prunus sp.</i>	slivoň	<i>Acer sp.</i>	javor	37	445	Dolní Sukolom
1311	<i>Sambucus nigra</i>	bez černý			6	445	Dolní Sukolom
1312	<i>Salix sp.</i>	vrba			15	445	Dolní Sukolom
1313	<i>Salix caprea</i>	vrba jíva	<i>Prunus sp.</i>	slivoň	33	445	Dolní Sukolom
1314	<i>Viburnum sp.</i>	kalina	<i>Fraxinus excelsior</i>	jasan ztepilý	35	445	Dolní Sukolom
1315	<i>Sambucus nigra</i>	bez černý			4	445	Dolní Sukolom
1316	<i>Salix sp.</i>	vrba	<i>Fraxinus excelsior</i>	jasan ztepilý	24	445	Dolní Sukolom
1317	<i>Sambucus nigra</i>	bez černý			29	445	Dolní Sukolom
1318	<i>Sambucus nigra</i>	bez černý			24	445	Dolní Sukolom
1319	<i>Sambucus nigra</i>	bez černý			25	445	Dolní Sukolom
1320	<i>Prunus sp.</i>	slivoň			25	445	Dolní Sukolom
1321	<i>Sambucus nigra</i>	bez černý			39	445	Dolní Sukolom
1322	<i>Fraxinus excelsior</i>	jasan ztepilý	<i>Rosa canina</i>	růže šípková	2	210/4	Dolní Sukolom

Číslo na mapě	Taxon		Doprovodný taxon		Plocha porostu (m ²)	Parcelní číslo	Katastrální území
	Latinský název	Český název	Latinský název	Český název			
1323	<i>Malus sp.</i>	jabloň			8	210/4	Dolní Sukolom
1324	<i>Robinia pseudoacacia</i>	trnovník akát	<i>Acer sp.</i>	javor	6	207	Dolní Sukolom
1325	<i>Crataegus sp.</i>	hloh			4	445	Dolní Sukolom
1326	<i>Salix caprea</i>	vrba jíva			22	445	Dolní Sukolom
1327	<i>Rosa canina</i>	růže šípková			8	445	Dolní Sukolom
1328	<i>Prunus sp.</i>	slivoň	<i>Sambucus nigra</i>	bez černý	4	445	Dolní Sukolom
1329	<i>Sambucus nigra</i>	bez černý			8	445	Dolní Sukolom
1330	<i>Salix sp.</i>	vrba			37	473/3	Mladějovice u Šternberka
1331	<i>Prunus sp.</i>	slivoň			19	533/1	Mladějovice u Šternberka
1332	<i>Salix sp.</i>	vrba			6	462/23	Mladějovice u Šternberka
1333	<i>Salix sp.</i>	vrba			8	462/23	Mladějovice u Šternberka
1334	<i>Alnus glutinosa</i>	olše lepkavá			12	609	Mladějovice u Šternberka
1335	<i>Alnus glutinosa</i>	olše lepkavá			12	533/1	Mladějovice u Šternberka
1336	<i>Viburnum sp.</i>	kalina			20	533/1	Mladějovice u Šternberka
1337	<i>Alnus glutinosa</i>	olše lepkavá	<i>Sambucus nigra</i>	bez černý	22	533/1	Mladějovice u Šternberka
1338	<i>Juglans regia</i>	ořešák královský			14	533/1	Mladějovice u Šternberka

Číslo na mapě	Taxon		Doprovodný taxon		Plocha porostu (m ²)	Parcelní číslo	Katastrální území
	Latinský název	Český název	Latinský název	Český název			
1339	<i>Sambucus nigra</i>	bez černý			28	533/1	Mladějovice u Šternberka
1340	<i>Quercus sp.</i>	dub			6	533/1	Mladějovice u Šternberka
1341	<i>Rosa canina</i>	růže šípková	<i>Quercus sp.</i>	dub	8	533/1	Mladějovice u Šternberka
1342	<i>Prunus sp.</i>	slivoň			23	1517/2	Újezd u Uničova
1343	<i>Prunus sp.</i>	slivoň			33	1517/2	Újezd u Uničova
1344	<i>Prunus sp.</i>	slivoň	<i>Rosa canina</i>	růže šípková	12	1517/2	Újezd u Uničova
1345	<i>Prunus sp.</i>	slivoň	<i>Corylus avellana, Salix sp.</i>	líška obecná, vrba	27	1517/2	Újezd u Uničova
1346	<i>Tilia sp.</i>	lípa			23	1517/2	Újezd u Uničova
1347	<i>Fraxinus excelsior</i>	jasan ztepilý	<i>Prunus sp.</i>	slivoň	37	1521/1	Újezd u Uničova
1348	<i>Rosa canina</i>	růže šípková			3	1517/3	Újezd u Uničova
1349	<i>Corylus avellana</i>	líška obecná	<i>Sambucus nigra</i>	bez černý	29	1517/3	Újezd u Uničova
1350	<i>Juglans regia</i>	ořešák královský			4	1517/1	Újezd u Uničova
1351	<i>Sambucus nigra</i>	bez černý			14	1517/1	Újezd u Uničova
1352	<i>Sambucus nigra</i>	bez černý			36	1517/1	Újezd u Uničova
1353	<i>Sambucus nigra</i>	bez černý			8	1517/1	Újezd u Uničova
1354	<i>Salix sp.</i>	vrba			6	1517/1	Újezd u Uničova
1355	<i>Prunus sp.</i>	slivoň	<i>Salix sp.</i>	vrba	29	1517/1	Újezd u Uničova
1356	<i>Prunus sp.</i>	slivoň	<i>Sambucus nigra</i>	bez černý	27	1517/1	Újezd u Uničova
1357	<i>Sambucus nigra</i>	bez černý			26	1517/1	Újezd u Uničova
1358	<i>Fraxinus excelsior</i>	jasan ztepilý			6	1517/1	Újezd u Uničova
1359	<i>Prunus sp.</i>	slivoň			30	1517/1	Újezd u Uničova
1360	<i>Prunus sp.</i>	slivoň			31	1517/1	Újezd u Uničova

Číslo na mapě	Taxon		Doprovodný taxon		Plocha porostu (m ²)	Parcelní číslo	Katastrální území
	Latinský název	Český název	Latinský název	Český název			
1361	<i>Salix sp.</i>	vrba			11	1517/1	Újezd u Uničova
1362	<i>Salix caprea</i>	vrba jíva			14	370/4	Brníčko
1363	<i>Salix caprea</i>	vrba jíva			8	370/4	Brníčko
1364	<i>Rosa canina</i>	růže šípková			4	239	Brníčko
1365	<i>Salix caprea</i>	vrba jíva			6	370/4	Brníčko
1366	<i>Salix caprea</i>	vrba jíva			8	239	Brníčko
1367	<i>Alnus glutinosa</i>	olše lepkavá	<i>Sambucus nigra, Prunus sp.</i>	bez černý, slivoň	39	654/1	Mladějovice u Šternberka
1368	<i>Euonymus europaeus</i>	brslen evropský			2	533/1	Mladějovice u Šternberka
1369	<i>Malus sp.</i>	jabloň			6	533/1	Mladějovice u Šternberka
1370	<i>Salix sp.</i>	vrba			23	533/1	Mladějovice u Šternberka
1371	<i>Malus sp.</i>	jabloň	<i>Prunus sp., Carpinus betulus</i>	slivoň, habr obecný	39	533/1	Mladějovice u Šternberka
1372	<i>Corylus avellana</i>	líška obecná	<i>Viburnum sp.</i>	kalina	39	871	Krakořice
1373	<i>Juglans regia</i>	ořešák královský	<i>Rosa canina</i>	růže šípková	8	871	Krakořice
1374	<i>Prunus sp.</i>	slivoň			23	871	Krakořice
1375	<i>Soukromý pozemek</i>				26	871	Krakořice
1376	<i>Soukromý pozemek</i>		<i>Malus sp.</i>	jabloň	13	819	Krakořice
1377	<i>Soukromý pozemek</i>				39	821	Krakořice
1378	<i>Prunus sp.</i>	slivoň			36	1595	Babice u Šternberka
1379	<i>Salix sp.</i>	vrba			13	340/8	Babice u Šternberka
1380	<i>Salix sp.</i>	vrba			37	340/8	Babice u Šternberka
1381	<i>Sambucus nigra</i>	bez černý			39	1595	Babice u Šternberka

Číslo na mapě	Taxon		Doprovodný taxon		Plocha porostu (m ²)	Parcelní číslo	Katastrální území
	Latinský název	Český název	Latinský název	Český název			
1382	<i>Sambucus nigra</i>	bez černý	<i>Cornus sp.</i>	svída	39	1595	Babice u Šternberka
1383	<i>Salix sp.</i>	vrba			24	1843	Babice u Šternberka
1384	<i>Pinus sylvestris</i>	borovice lesní			8	388/1	Babice u Šternberka
1385	<i>Rosa canina</i>	růže šípková			4	1595	Babice u Šternberka
1386	<i>Prunus sp.</i>	slivoň	<i>Rosa canina</i>	růže šípková	12	1595	Babice u Šternberka
1387	<i>Euonymus europaeus</i>	brslen evropský			2	1486	Babice u Šternberka
1388	<i>Prunus sp.</i>	slivoň			2	1486	Babice u Šternberka
1389	<i>Prunus sp.</i>	slivoň			4	1486	Babice u Šternberka
1390	<i>Rosa canina</i>	růže šípková			2	1486	Babice u Šternberka
1391	<i>Rosa canina</i>	růže šípková			10	1595	Babice u Šternberka
1392	<i>Rosa canina</i>	růže šípková			26	1495	Babice u Šternberka
1393	<i>Juglans regia</i>	ořešák královský			6	2985	Šternberk
1394	<i>Juglans regia</i>	ořešák královský			14	2985	Šternberk
1395	<i>Juglans regia</i>	ořešák královský			7	2985	Šternberk
1396	<i>Malus sp.</i>	jabloň			16	6022/1	Šternberk
1397	<i>Juglans regia</i>	ořešák královský			4	2985	Šternberk
1398	<i>Juglans regia</i>	ořešák královský			3	2985	Šternberk
1399	<i>Rosa canina</i>	růže šípková			19	6037/62	Šternberk
1400	<i>Juglans regia</i>	ořešák královský	<i>Prunus sp., Cornus sp.</i>	slivoň, svída	39	6022/1	Šternberk
1401	<i>Cornus sp.</i>	svída			13	6022/1	Šternberk
1402	<i>Juglans regia</i>	ořešák královský			3	2985	Šternberk
1403	<i>Fraxinus excelsior</i>	jasan ztepilý			3	2985	Šternberk
1404	<i>Fraxinus excelsior</i>	jasan ztepilý			3	2605/1	Šternberk
1405	<i>Sambucus nigra</i>	bez černý			8	2605/1	Šternberk
1406	<i>Acer platanoides</i>	javor mléč	<i>Rosa canina</i>	růže šípková	26	2984/1	Šternberk

Číslo na mapě	Taxon		Doprovodný taxon		Plocha porostu (m ²)	Parcelní číslo	Katastrální území
	Latinský název	Český název	Latinský název	Český název			
1407	<i>Acer platanoides</i>	javor mléč	<i>Sambucus nigra</i> , <i>Fraxinus excelsior</i>	bez černý, jasan ztepilý	16	2984/1	Šternberk
1408	<i>Sambucus nigra</i>	bez černý	<i>Robinia pseudoacacia</i>	trnovník akát	34	2350/1	Šternberk
1409	<i>Sambucus nigra</i>	bez černý			7	2350/1	Šternberk
1410	<i>Robinia pseudoacacia</i>	trnovník akát			14	126/4	Lhota u Šternberka
1411	<i>Robinia pseudoacacia</i>	trnovník akát			10	126/4	Lhota u Šternberka
1412	<i>Malus sp.</i>	jabloň	<i>Crataegus monogyna</i>	hloh jednosemenný	18	1067/2	Štarnov
1413	<i>Salix sp.</i>	vrba			13	1067/2	Štarnov
1414	<i>Syringa vulgaris</i>	šeřík obecný			4	1067/2	Štarnov
1415	<i>Sambucus nigra</i>	bez černý			17	1067/2	Štarnov
1416	<i>Rosa canina</i>	růže šípková			11	1067/2	Štarnov
1417	<i>Rosa canina</i>	růže šípková			15	226/1	Bohuňovice
1418	<i>Rosa canina</i>	růže šípková			4	226/1	Bohuňovice
1419	<i>Rosa canina</i>	růže šípková			27	226/1	Bohuňovice
1420	<i>Reynoutria japonica</i>	křídlatka japonská			3	160/1	Moravská Loděnice
1421	<i>Forsythia suspensa</i>	zlatice převislá			1	221/1	Bohuňovice
1422	<i>Pinus mugo</i>	borovice kleč			2	121/5	Moravská Loděnice
1423	<i>Fraxinus excelsior</i>	jasan ztepilý			5	7/1	Bohuňovice
1424	<i>Rosa canina</i>	růže šípková	<i>Fraxinus excelsior</i>	jasan ztepilý	12	7/1	Bohuňovice
1425	<i>Fraxinus sp.</i>	jasan			11	101/1	Trusovice
1426	<i>Rosa canina</i>	růže šípková			3	101/1	Trusovice
1427	<i>Juglans regia</i>	ořešák královský			4	101/1	Trusovice
1428	<i>Rosa canina</i>	růže šípková			3	101/1	Trusovice
1429	<i>Juglans regia</i>	ořešák královský	<i>Rosa canina</i>	růže šípková	8	101/1	Trusovice
1430	<i>Malus domestica</i>	jabloň domácí	<i>Rosa canina</i>	růže šípková	24	101/1	Trusovice
1431	<i>Rosa canina</i>	růže šípková			33	101/1	Trusovice

Číslo na mapě	Taxon		Doprovodný taxon		Plocha porostu (m ²)	Parcelní číslo	Katastrální území
	Latinský název	Český název	Latinský název	Český název			
1432	<i>Rosa canina</i>	růže šípková	<i>Betula pendula</i>	bříza bělokorá	36	101/1	Trusovice
1433	<i>Sambucus nigra</i>	bez černý	<i>Corylus avellana, Prunus sp.</i>	líška obecná, slivoň	39	362	Hlušovice
1434	<i>Rosa canina</i>	růže šípková			30	362	Hlušovice
1435	<i>Salix caprea</i>	vrba jíva			37	362	Hlušovice
1436	<i>Sambucus nigra</i>	bez černý			33	362	Hlušovice
1437	<i>Sambucus nigra</i>	bez černý			4	389	Týneček
1438	<i>Malus sp.</i>	jabloň			14	389	Týneček
1439	<i>Salix caprea</i>	vrba jíva			37	389	Týneček
1440	<i>Sambucus nigra</i>	bez černý	<i>Salix caprea</i>	vrba jíva	23	389	Týneček
1441	<i>Crataegus sp.</i>	hloh	<i>Fraxinus excelsior</i>	jasan ztepilý	12	389	Týneček
1442	<i>Fraxinus excelsior</i>	jasan ztepilý	<i>Crataegus sp.</i>	hloh	10	389	Týneček
1443	<i>Fraxinus excelsior</i>	jasan ztepilý	<i>Sambucus nigra</i>	bez černý	16	389	Týneček
1444	<i>Fraxinus excelsior</i>	jasan ztepilý			15	1728/2	Chválkovice
1445	<i>Sambucus nigra</i>	bez černý			5	1728/2	Chválkovice
1446	<i>Acer sp.</i>	javor	<i>Sambucus nigra</i>	bez černý	30	1728/2	Chválkovice
1447	<i>Fraxinus sp.</i>	jasan	<i>Sambucus nigra</i>	bez černý	15	1728/2	Chválkovice
1448	<i>Fraxinus excelsior</i>	jasan ztepilý	<i>Juglans regia, Rosa canina</i>	ořešák královský, růže šípková	12	1728/2	Chválkovice
1449	<i>Acer pseudoplatanus</i>	javor klen	<i>Fraxinus excelsior, Rosa canina</i>	jasan ztepilý, růže šípková	18	1728/2	Chválkovice
1450	<i>Rosa canina</i>	růže šípková			4	1728/2	Chválkovice
1451	<i>Sambucus nigra</i>	bez černý	<i>Rosa canina</i>	růže šípková	6	1728/2	Chválkovice
1452	<i>Sambucus nigra</i>	bez černý			12	1728/2	Chválkovice
1453	<i>Rosa canina</i>	růže šípková			13	1728/2	Chválkovice
1454	<i>Sambucus nigra</i>	bez černý			9	1728/2	Chválkovice

Číslo na mapě	Taxon		Doprovodný taxon		Plocha porostu (m ²)	Parcelní číslo	Katastrální území
	Latinský název	Český název	Latinský název	Český název			
1455	<i>Crataegus sp.</i>	hloh			18	114/4	Pavlovičky
1456	<i>Sambucus nigra</i>	bez černý	<i>Euonymus europaeus</i>	brslen evropský	18	114/4	Pavlovičky
1457	<i>Acer negundo</i>	javor jasanolistý			2	114/4	Pavlovičky
1458	<i>Sambucus nigra</i>	bez černý			15	114/4	Pavlovičky
1459	<i>Malus sp.</i>	jabloň			8	114/4	Pavlovičky
1460	<i>Fraxinus excelsior</i>	jasan ztepilý			13	114/4	Pavlovičky
1461	<i>Sambucus nigra</i>	bez černý	<i>Euonymus europaeus</i>	brslen evropský	35	114/4	Pavlovičky
1462	<i>Crataegus sp.</i>	hloh			7	114/4	Pavlovičky
1463	<i>Pyrus sp.</i>	hrušeň	<i>Acer pseudoplatanus</i> , <i>Fraxinus excelsior</i>	javor klen, jasan ztepilý	36	114/4	Pavlovičky
1464	<i>Rosa canina</i>	růže šípková			18	114/4	Pavlovičky
1465	<i>Acer pseudoplatanus</i>	javor klen			2	114/4	Pavlovičky
1466	<i>Crataegus sp.</i>	hloh			4	114/4	Pavlovičky
1467	<i>Rosa canina</i>	růže šípková	<i>Crataegus sp.</i> , <i>Fraxinus excelsior</i>	hloh, jasan ztepilý	12	114/4	Pavlovičky
1468	<i>Acer platanoides</i>	javor mléč			36	114/3	Pavlovičky
1469	<i>Parthenocissus quinquefolia</i>	loubinec pětistý	<i>Acer pseudoplatanus</i> , <i>Prunus avium</i>	javor klen, třešeň obecná	32	101/2	Bělidla
1470	<i>Populus alba</i>	topol bílý	<i>Acer platanoides</i>	javor mléč	8	114/3	Pavlovičky
1471	<i>Acer platanoides</i>	javor mléč	<i>Rosa canina</i> , <i>Tilia sp.</i>	růže šípková, lípa	7	114/3	Pavlovičky
1472	<i>Prunus sp.</i>	slivoň	<i>Sambucus nigra</i>	bez černý	10	114/3	Pavlovičky
1473	<i>Fraxinus excelsior</i>	jasan ztepilý			3	114/3	Pavlovičky
1474	<i>Sambucus nigra</i>	bez černý			1	114/3	Pavlovičky
1475	<i>Rosa canina</i>	růže šípková			10	114/3	Pavlovičky
1476	<i>Parthenocissus quinquefolia</i>	loubinec pětistý	<i>Rosa canina</i> , <i>Fraxinus excelsior</i>	růže šípková, jasan ztepilý	25	114/3	Pavlovičky

Číslo na mapě	Taxon		Doprovodný taxon		Plocha porostu (m ²)	Parcelní číslo	Katastrální území
	Latinský název	Český název	Latinský název	Český název			
1477	<i>Euonymus europaeus</i>	brslen evropský			6	114/4	Pavlovičky
1478	<i>Sambucus nigra</i>	bez černý			3	114/4	Pavlovičky
1479	<i>Euonymus europaeus</i>	brslen evropský			4	114/4	Pavlovičky
1480	<i>Rosa canina</i>	růže šípková			18	1728/2	Chválkovice
1481	<i>Fraxinus excelsior</i>	jasan ztepilý			3	1728/2	Chválkovice
1482	<i>Fraxinus excelsior</i>	jasan ztepilý	<i>Sambucus nigra</i>	bez černý	8	1728/2	Chválkovice
1483	<i>Acer platanoides</i>	javor mléč	<i>Fraxinus excelsior</i>	jasan ztepilý	9	1728/2	Chválkovice
1484	<i>Fraxinus excelsior</i>	jasan ztepilý	<i>Rosa canina</i>	růže šípková	15	1728/2	Chválkovice
1485	<i>Fraxinus excelsior</i>	jasan ztepilý			7	1728/2	Chválkovice
1486	<i>Euonymus europaeus</i>	brslen evropský	<i>Fraxinus excelsior</i>	jasan ztepilý	22	1728/2	Chválkovice
1487	<i>Populus sp.</i>	topol			2	113/5	Pavlovičky
1488	<i>Syringa vulgaris</i>	šeřík obecný	<i>Fraxinus excelsior</i>	jasan ztepilý	20	101/2	Bělidla
1489	<i>Acer pseudoplatanus</i>	javor klen			7	99/1	Bělidla
1490	<i>Acer pseudoplatanus</i>	javor klen			13	99/1	Bělidla
1491	<i>Parthenocissus quinquefolia</i>	loubinec pětistý			7	99/1	Bělidla
1492	<i>Sambucus nigra</i>	bez černý			16	114/3	Pavlovičky
1493	<i>Parthenocissus quinquefolia</i>	loubinec pětistý			22	113/5	Pavlovičky
1494	<i>Sambucus nigra</i>	bez černý			15	114/4	Pavlovičky
1495	<i>Sambucus nigra</i>	bez černý			17	1728/2	Chválkovice
1496	<i>Prunus sp.</i>	slivoň			13	1728/2	Chválkovice
1497	<i>Salix sp.</i>	vrba			35	1121/1	Černovír
1498	<i>Juglans regia</i>	ořešák královský	<i>Acer negundo</i>	javor jasanolistý	26	1117/1	Černovír
1499	<i>Prunus sp.</i>	slivoň			3	132/4	Klášteří Hradisko
1500	<i>Malus domestica</i>	jabloň domácí	<i>Quercus robur</i>	dub letní	21	134/2	Klášteří Hradisko
1501	<i>Fraxinus excelsior</i>	jasan ztepilý	<i>Euonymus europaeus</i>	brslen evropský	22	134/2	Klášteří Hradisko
1502	<i>Rosa canina</i>	růže šípková			25	362	Hlušovice

Číslo na mapě	Taxon		Doprovodný taxon		Plocha porostu (m ²)	Parcelní číslo	Katastrální území
	Latinský název	Český název	Latinský název	Český název			
1503	<i>Salix sp.</i>	vrba			18	389	Týneček
1504	<i>Salix sp.</i>	vrba			38	389	Týneček
1505	<i>Sambucus nigra</i>	bez černý	<i>Fraxinus excelsior</i>	jasan ztepilý	26	1728/2	Chválkovice
1506	<i>Parthenocissus quinquefolia</i>	loubinec pětistý	<i>Sambucus nigra</i>	bez černý	37	1728/2	Chválkovice
1507	<i>Sambucus nigra</i>	bez černý	<i>Fraxinus excelsior</i>	jasan ztepilý	38	1728/2	Chválkovice
1508	<i>Acer platanoides</i>	javor mléč	<i>Acer negundo, Fraxinus excelsior</i>	javor jasanolistý, jasan ztepilý	33	1728/2	Chválkovice
1509	<i>Fraxinus excelsior</i>	jasan ztepilý	<i>Acer platanoides</i>	javor mléč	36	1728/2	Chválkovice
1510	<i>Sambucus nigra</i>	bez černý	<i>Fraxinus excelsior</i>	jasan ztepilý	28	1728/2	Chválkovice
1511	<i>Sambucus nigra</i>	bez černý			27	389	Týneček
1512	<i>Crataegus monogyna</i>	hloh jednosemenný			6	389	Týneček
1513	<i>Populus sp.</i>	topol			32	389	Týneček
1514	<i>Populus sp.</i>	topol	<i>Sambucus nigra</i>	bez černý	28	389	Týneček
1515	<i>Sambucus nigra</i>	bez černý	<i>Prunus sp.</i>	slivoň	34	362	Hlušovice
1516	<i>Sambucus nigra</i>	bez černý			23	362	Hlušovice
1517	<i>Sambucus nigra</i>	bez černý			6	362	Hlušovice
1518	<i>Salix sp.</i>	vrba	<i>Prunus sp.</i>	slivoň	14	362	Hlušovice
1519	<i>Euonymus europaeus</i>	brslen evropský			16	362	Hlušovice
1520	<i>Fraxinus excelsior</i>	jasan ztepilý			5	101/1	Trusovice
1521	<i>Fraxinus excelsior</i>	jasan ztepilý	<i>Juglans regia</i>	ořešák královský	9	101/1	Trusovice
1522	<i>Fraxinus excelsior</i>	jasan ztepilý			14	101/1	Trusovice
1523	<i>Fraxinus excelsior</i>	jasan ztepilý			4	101/1	Trusovice
1524	<i>Malus domestica</i>	jabloň domácí			38	101/1	Trusovice
1525	<i>Fraxinus excelsior</i>	jasan ztepilý			12	154/6	Trusovice
1526	<i>Rosa canina</i>	růže šípková			2	101/1	Trusovice
1527	<i>Rosa canina</i>	růže šípková	<i>Juglans regia</i>	ořešák královský	16	101/1	Trusovice

Číslo na mapě	Taxon		Doprovodný taxon		Plocha porostu (m ²)	Parcelní číslo	Katastrální území
	Latinský název	Český název	Latinský název	Český název			
1528	<i>Prunus avium</i>	třešeň obecná	<i>Rosa canina, Prunus sp., Sambucus nigra</i>	růže šípková, slivoň, bez černý	28	362	Hlušovice
1529	<i>Hedera helix</i>	břečťan obecný	<i>Prunus sp.</i>	slivoň	6	340	Hlušovice
1530	<i>Buxus sempervirens</i>	zimostráz vždyzelený			4	362	Hlušovice
1531	<i>Prunus sp.</i>	slivoň			25	362	Hlušovice
1532	<i>Fraxinus excelsior</i>	jasan ztepilý	<i>Juglans regia</i>	ořešák královský	28	101/1	Trusovice
1533	<i>Fraxinus excelsior</i>	jasan ztepilý	<i>Juglans regia</i>	ořešák královský	30	7/1	Bohuňovice
1534	<i>Juniperus sp.</i>	jalovec			5	121/5	Moravská Loděnice
1535	<i>Sambucus nigra</i>	bez černý			7	121/5	Moravská Loděnice
1536	<i>Pinus mugo</i>	borovice kleč	<i>Picea abies, Juniperus sp.</i>	smrk ztepilý, jalovec	30	121/5	Moravská Loděnice
1537	<i>Juniperus sp.</i>	jalovec	<i>Populus sp.</i>	topol	7	121/5	Moravská Loděnice
1538	<i>Thuja occidentalis</i>	zerav západní	<i>Juniperus sp.</i>	jalovec	19	121/5	Moravská Loděnice
1539	<i>Thuja occidentalis</i>	zerav západní			20	221/1	Bohuňovice
1540	<i>Cornus sp.</i>	svída	<i>Thuja occidentalis, Berberis thunbergii</i>	zerav západní, dříšťál Thunbergův	13	121/5	Moravská Loděnice
1541	<i>Pseudotsuga menziesii</i>	douglaska tisolistá	<i>Picea abies</i>	smrk ztepilý	20	221/1	Bohuňovice
1542	<i>Prunus sp.</i>	slivoň			35	1067/2	Štarnov
1543	<i>Rosa canina</i>	růže šípková	<i>Sambucus nigra</i>	bez černý	30	1067/2	Štarnov
1544	<i>Salix sp.</i>	vrba	<i>Sambucus nigra, Rosa canina</i>	bez černý, růže šípková	30	226/1	Bohuňovice
1545	<i>Prunus avium</i>	třešeň obecná	<i>Crataegus monogyna, Sambucus nigra</i>	hloh jednosemenný, bez černý	18	226/1	Bohuňovice
1546	<i>Salix sp.</i>	vrba			20	226/1	Bohuňovice

Číslo na mapě	Taxon		Doprovodný taxon		Plocha porostu (m ²)	Parcelní číslo	Katastrální území
	Latinský název	Český název	Latinský název	Český název			
1547	<i>Prunus sp.</i>	slivoň	<i>Betula pendula, Sambucus nigra, Crataegus monogyna</i>	bříza bělokorá, bez černý, hloh jednosemenný	15	226/1	Bohuňovice
1548	<i>Sambucus nigra</i>	bez černý	<i>Rosa canina, Prunus avium</i>	růže šípková, třešeň obecná	27	226/1	Bohuňovice
1549	<i>Prunus sp.</i>	slivoň	<i>Sambucus nigra</i>	bez černý	20	226/1	Bohuňovice
1550	<i>Juglans regia</i>	ořešák královský			3	160/1	Moravská Loděnice
1551	<i>Robinia pseudoacacia</i>	trnovník akát	<i>Sambucus nigra, Acer negundo</i>	bez černý, javor jasanolistý	35	160/1	Moravská Loděnice
1552	<i>Prunus avium</i>	třešeň obecná	<i>Prunus sp.</i>	slivoň	30	221/1	Bohuňovice
1553	<i>Juglans regia</i>	ořešák královský	<i>Prunus avium</i>	třešeň obecná	38	221/1	Bohuňovice
1554	<i>Rosa canina</i>	růže šípková	<i>Malus domestica</i>	jabloň domácí	20	221/1	Bohuňovice
1555	<i>Crataegus monogyna</i>	hloh jednosemenný	<i>Sambucus nigra</i>	bez černý	17	160/4	Moravská Loděnice
1556	<i>Crataegus monogyna</i>	hloh jednosemenný	<i>Sambucus nigra</i>	bez černý	15	160/4	Moravská Loděnice
1557	<i>Crataegus monogyna</i>	hloh jednosemenný	<i>Sambucus nigra, Salix sp.</i>	bez černý, vrba	15	160/4	Moravská Loděnice
1558	<i>Salix sp.</i>	vrba			8	226/1	Bohuňovice
1559	<i>Rosa canina</i>	růže šípková			6	1067/2	Štarnov
1560	<i>Sambucus nigra</i>	bez černý	<i>Prunus sp.</i>	slivoň	4	1067/2	Štarnov
1561	<i>Rosa canina</i>	růže šípková	<i>Prunus sp.</i>	slivoň	13	1067/2	Štarnov
1562	<i>Crataegus monogyna</i>	hloh jednosemenný	<i>Rosa canina</i>	růže šípková	9	1067/2	Štarnov
1563	<i>Rosa canina</i>	růže šípková	<i>Sambucus nigra, Prunus sp.</i>	bez černý, slivoň	11	1067/2	Štarnov
1564	<i>Prunus sp.</i>	slivoň	<i>Populus sp.</i>	topol	8	1067/2	Štarnov

Číslo na mapě	Taxon		Doprovodný taxon		Plocha porostu (m ²)	Parcelní číslo	Katastrální území
	Latinský název	Český název	Latinský název	Český název			
1565	<i>Prunus sp.</i>	slivoň	<i>Crataegus monogyna</i> , <i>Malus domestica</i>	hloh jednosemenný, jabloň domácí	22	1067/2	Štarnov
1566	<i>Fraxinus excelsior</i>	jasan ztepilý			25	1067/2	Štarnov
1567	<i>Prunus avium</i>	třešeň obecná	<i>Crataegus monogyna</i> , <i>Humulus lupulus</i>	hloh obecný, chmel otáčivý	14	1067/2	Štarnov
1568	<i>Prunus avium</i>	třešeň obecná			30	126/3	Lhota u Šternberka
1569	<i>Robinia pseudoacacia</i>	trnovník akát	<i>Salix sp.</i> , <i>Acer platanoides</i>	vrba, javor mléč	24	2350/1	Šternberk
1570	<i>Rosa canina</i>	růže šípková			3	2350/1	Šternberk
1571	<i>Rosa canina</i>	růže šípková	<i>Prunus sp.</i>	slivoň	12	2350/1	Šternberk
1572	<i>Robinia pseudoacacia</i>	trnovník akát	<i>Acer platanoides</i>	javor mléč	36	2350/1	Šternberk
1573	<i>Sambucus nigra</i>	bez černý	<i>Betula pendula</i>	bříza bělokorá	2	126/4	Lhota u Šternberka
1574	<i>Robinia pseudoacacia</i>	trnovník akát			15	2146	Šternberk
1575	<i>Chaenomeles japonica</i>	kdoulovec japonský			1	st. 255	Štarnov
1576	<i>Thuja occidentalis</i>	zerav západní			4	1067/2	Štarnov
1577	<i>Symphoricarpos albus</i>	pámelník bílý			16	1067/2	Štarnov
1658	<i>Salix sp.*</i>	vrba	<i>Sambucus nigra</i> , <i>Prunus sp.</i>	bez černý, slivoň	466		
					236	217/5	Dolní sukolom
					230	210/4	Dolní sukolom
1659	<i>Salix sp.</i>	vrba	<i>Populus sp.</i> , <i>Acer negundo</i> , <i>Sambucus</i>	topol, javor jasanolistý, bez černý	3528	217/5	Dolní sukolom
1660	<i>Sambucus nigra</i>	bez černý			1722	217/5	Dolní sukolom
1661	<i>Corylus avelana</i>	líška obecná	<i>Prunus spinosa</i>		160		Dolní sukolom
1662	<i>Prunus sp.</i>	slivoň			192		Dolní sukolom

Číslo na mapě	Taxon		Doprovodný taxon		Plocha porostu (m ²)	Parcelní číslo	Katastrální území
	Latinský název	Český název	Latinský název	Český název			
1663	<i>Salix sp.*</i>	vrba	<i>Prunus sp., Sambucus nigra</i>	slivoň, bez černý	1479		
					1406	217/2	Dolní sukolom
					73	445	Dolní sukolom
1665	<i>Sambucus nigra</i>	bez černý			4	217/5	Dolní sukolom
1666	<i>Sambucus nigra</i>	bez černý			6	217/5	Dolní sukolom
1667	<i>Salix sp.</i>	vrba			3	217/5	Dolní sukolom
1671	<i>Salix sp.</i>	vrba			5	217/5	Dolní sukolom
1672	<i>Sambucus nigra</i>	bez černý			3	217/5	Dolní sukolom
1673	<i>Sambucus nigra</i>	bez černý			1	217/5	Dolní sukolom
1674	<i>Sambucus nigra</i>	bez černý			5	217/5	Dolní sukolom
1675	<i>Sambucus nigra</i>	bez černý			1	217/5	Dolní sukolom
1676	<i>Sambucus nigra</i>	bez černý			3	217/5	Dolní sukolom
1677	<i>Sambucus nigra</i>	bez černý			1	217/5	Dolní sukolom
1678	<i>Sambucus nigra</i>	bez černý			5	217/5	Dolní sukolom
1679	<i>Sambucus nigra</i>	bez černý			3	217/5	Dolní sukolom
1680	<i>Sambucus nigra</i>	bez černý			2	217/5	Dolní sukolom
1681	<i>Sambucus nigra</i>	bez černý			39	217/5	Dolní sukolom
1682	<i>Sambucus nigra</i>	bez černý			15	217/5	Dolní sukolom
1683	<i>Sambucus nigra</i>	bez černý			22	217/5	Dolní sukolom
1684	<i>Sambucus nigra</i>	bez černý			4	217/5	Dolní sukolom
1685	<i>Sambucus nigra</i>	bez černý			17	217/5	Dolní sukolom
1686	<i>Sambucus nigra</i>	bez černý			2	217/5	Dolní sukolom
1687	<i>Sambucus nigra</i>	bez černý			3	217/5	Dolní sukolom
1688	<i>Sambucus nigra</i>	bez černý			2	217/5	Dolní sukolom
1689	<i>Sambucus nigra</i>	bez černý			1	217/5	Dolní sukolom
1690	<i>Sambucus nigra</i>	bez černý			1	217/5	Dolní sukolom

Číslo na mapě	Taxon		Doprovodný taxon		Plocha porostu (m ²)	Parcelní číslo	Katastrální území
	Latinský název	Český název	Latinský název	Český název			
1691	<i>Populus sp.</i>	topol			39	217/5	Dolní sukolom
1692	<i>Sambucus nigra</i>	bez černý			23	217/5	Dolní sukolom
1693	<i>Sambucus nigra</i>	bez černý			2	217/5	Dolní sukolom
1694	<i>Sambucus nigra</i>	bez černý			1	217/5	Dolní sukolom
1668	<i>Sambucus nigra</i>	bez černý			2	210/4	Dolní sukolom
1669	<i>Sambucus nigra</i>	bez černý			7	210/4	Dolní sukolom
1670	<i>Sambucus nigra</i>	bez černý			5	210/4	Dolní sukolom

Vysvětlivky:

Zapojené porosty dřevin podbarvené šedou barvou vyžadují, v případě požadavku na kácení, povolení ke kácení.

* Zapojené porosty označené černou hvězdičkou - jsou porosty, které se nachází na více parcelách. Pro tyto porosty platí: Ve sloupci plocha, je na prvním řádku celková plocha porostu a následující řádky obsahují plochu porostu, která patří k přiřazené parcele.

PŘÍLOHA B

Situace dendrologického průzkumu

Dendrologický průzkum - situace



Zpracovatel: Ecological Consulting a.s.
 Souřadnicový systém S-JTSK
 Podkladová mapa: ZM50 <https://geoportal.cuzk.cz>



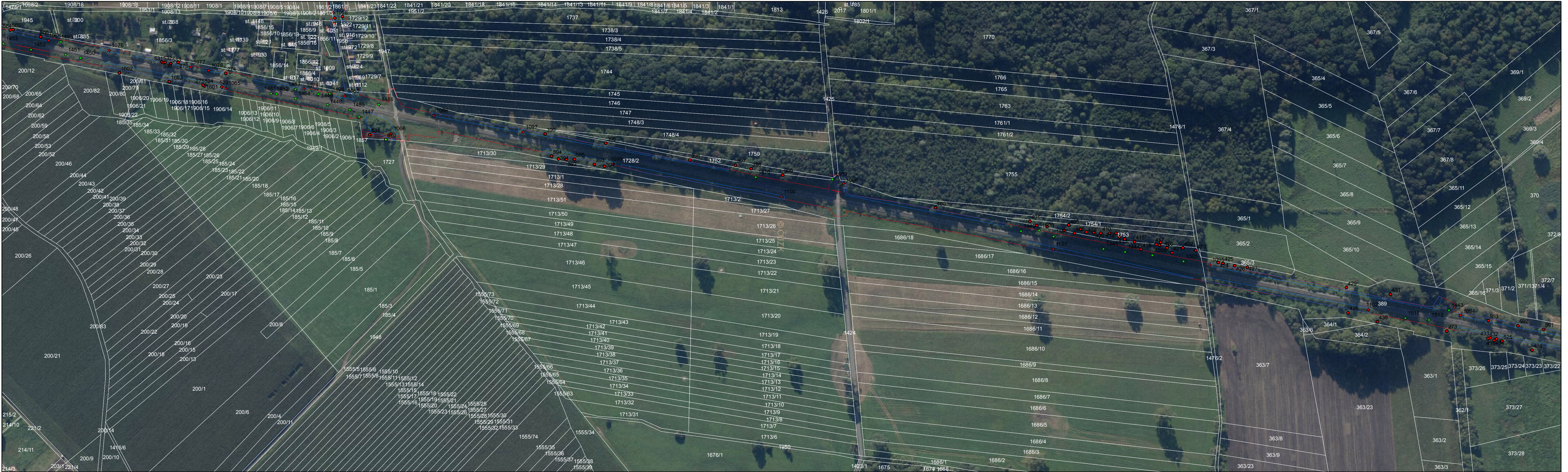
Legenda:

- Mapový výřez
- Hranice dendrologického průzkumu

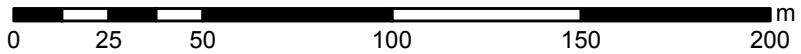
Dendrologický průzkum - mapový výřez č. 1



Dendrologický průzkum - mapový výřez č. 2



Zpracovatel: Ecological Consulting a.s.
Souřadnicový systém S-JTSK
Podkladová mapa: Ortofoto, katastrální mapa <https://geoportal.cuzk.cz>

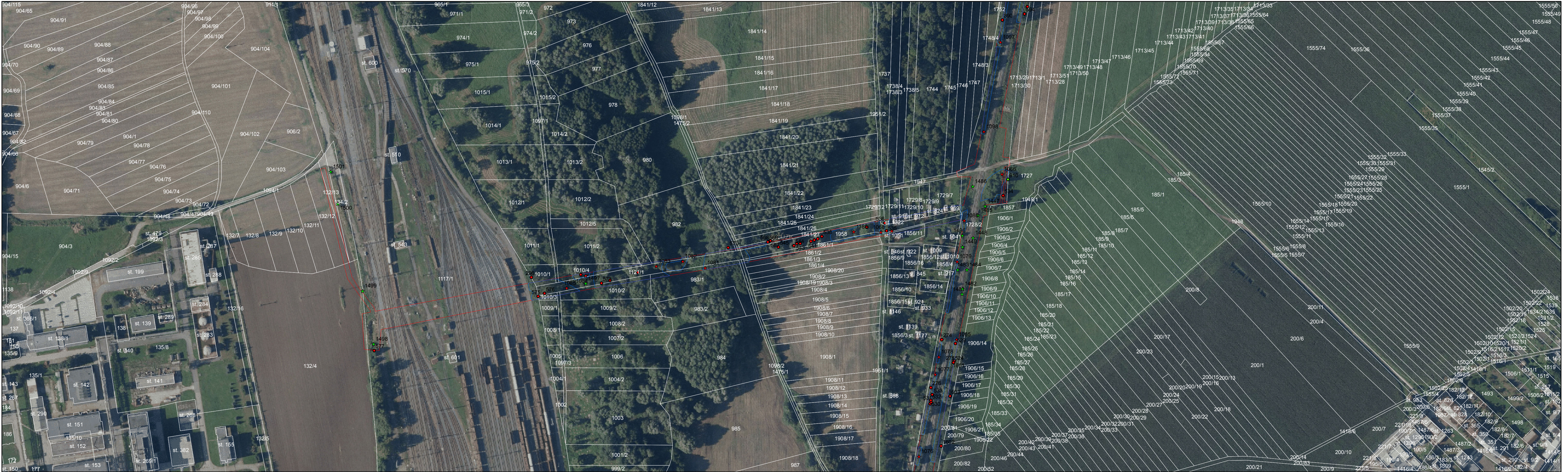


Legenda:

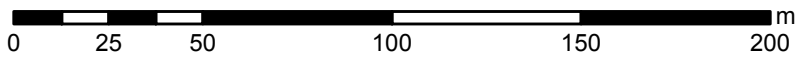


- | | | |
|------------------------------|---------------------|------------------------------------|
| ● Stromy s obvodem nad 80 cm | ★ Porosty nad 40 m2 | □ Plocha porostů |
| ● Stromy s obvodem do 80 cm | ★ Porosty do 40 m2 | □ Hranice dendrologického průzkumu |

Dendrologický průzkum - mapový výřez č. 3

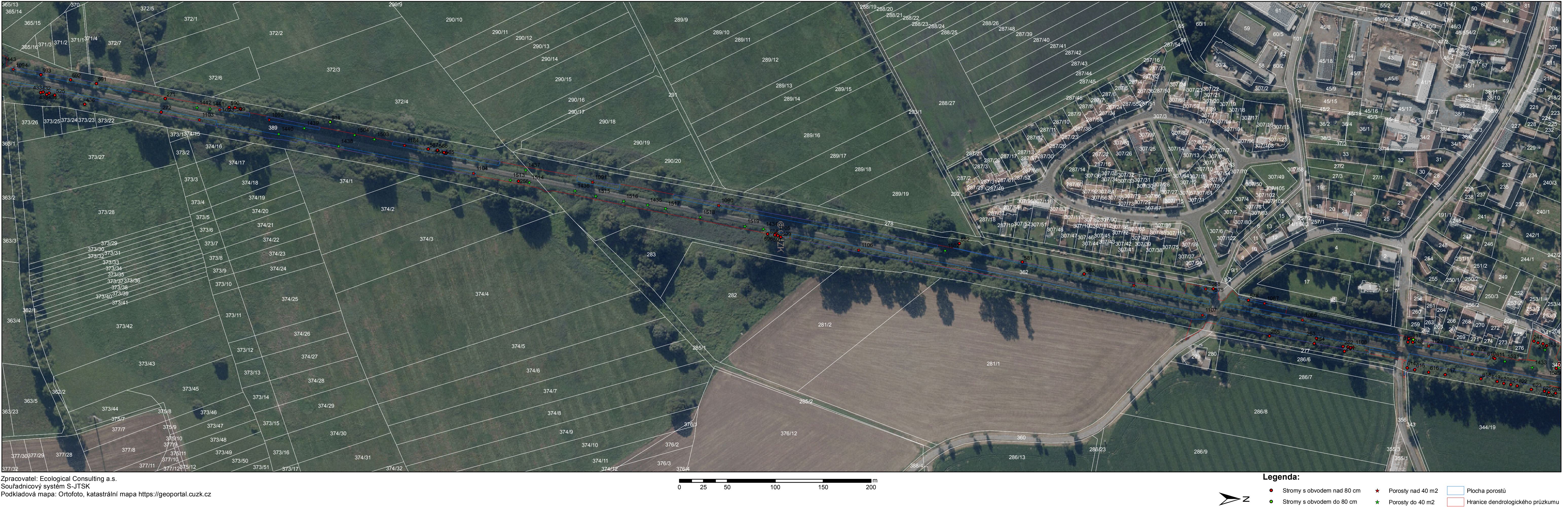


Zpracovatel: Ecological Consulting a.s.
Souřadnicový systém S-JTSK
Podkladová mapa: Ortofoto, katastrální mapa <https://geoportal.cuzk.cz>



- Legenda:**
- | | | |
|------------------------------|---------------------|------------------------------------|
| ● Stromy s obvodem nad 80 cm | ★ Porosty nad 40 m2 | □ Plocha porostů |
| ● Stromy s obvodem do 80 cm | ★ Porosty do 40 m2 | □ Hranice dendrologického průzkumu |

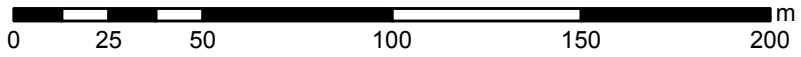
Dendrologický průzkum - mapový výřez č. 4



Dendrologický průzkum - mapový výřez č. 5



Zpracovatel: Ecological Consulting a.s.
Souřadnicový systém S-JTSK
Podkladová mapa: Ortofoto, katastrální mapa <https://geoportal.cuzk.cz>



Legenda:

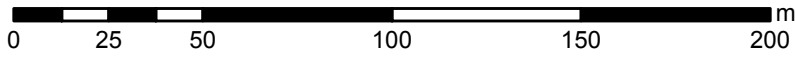
● Stromy s obvodem nad 80 cm	★ Porosty nad 40 m ²	□ Plocha porostů
● Stromy s obvodem do 80 cm	★ Porosty do 40 m ²	□ Hranice dendrologického průzkumu



Dendrologický průzkum - mapový výřez č. 6



Zpracovatel: Ecological Consulting a.s.
Souřadnicový systém S-JTSK
Podkladová mapa: Ortofoto, katastrální mapa <https://geoportal.cuzk.cz>

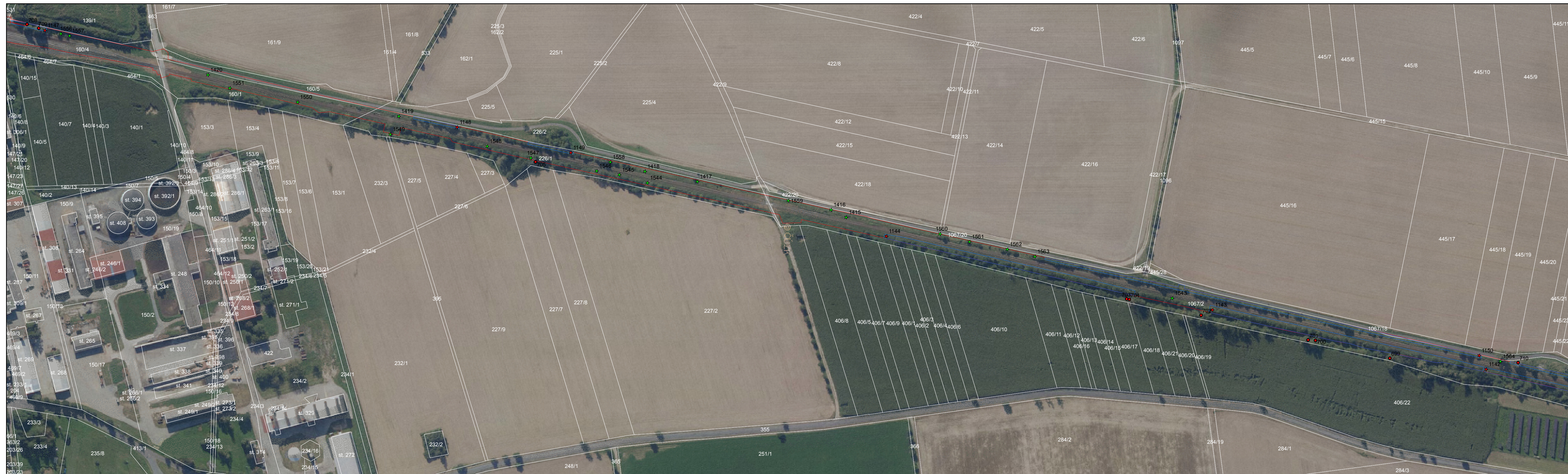


Legenda:

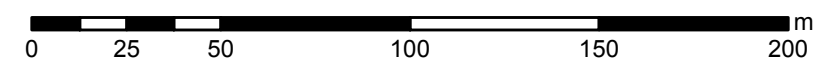
- Stromy s obvodem nad 80 cm
- Stromy s obvodem do 80 cm
- Porosty nad 40 m2
- Porosty do 40 m2
- Plocha porostů
- Hranice dendrologického průzkumu



Dendrologický průzkum - mapový výřez č. 7



Zpracovatel: Ecological Consulting a.s.
Souřadnicový systém: S-JTSK
Podkladová mapa: Ortofoto, katastrální mapa <https://geoportal.cuzk.cz>



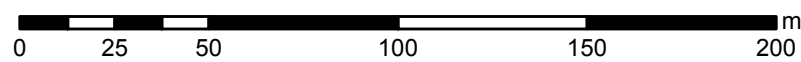
Legenda:

- Stromy s obvodom nad 80 cm ★ Porosty nad 40 m2 Plocha porostů
● Stromy s obvodom do 80 cm ★ Porosty do 40 m2 Hranice dendrologického průzkumu

Dendrologický průzkum - mapový výřez č. 8



Zpracovatel: Ecological Consulting a.s.
Souřadnicový systém S-JTSK
Podkladová mapa: Ortofoto, katastrální mapa <https://geoportal.cuzk.cz>



Legenda:

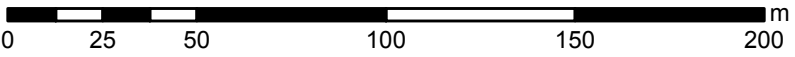
- Stromy s obvodom nad 80 cm ★ Porosty nad 40 m² Plocha porostů
● Stromy s obvodom do 80 cm ★ Porosty do 40 m² Hranice dendrologického průzkumu



Dendrologický průzkum - mapový výřez č. 9



Zpracovatel: Ecological Consulting a.s.
Souřadnicový systém S-JTSK
Podkladová mapa: Ortofoto, katastrální mapa <https://geoportal.cuzk.cz>



Legenda:

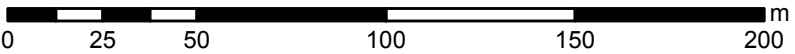
- Stromy s obvodem nad 80 cm
- ★ Porosty nad 40 m2
- Plocha porostů
- Stromy s obvodem do 80 cm
- ★ Porosty do 40 m2
- Hranice dendrologického průzkumu



Dendrologický průzkum - mapový výřez č. 10



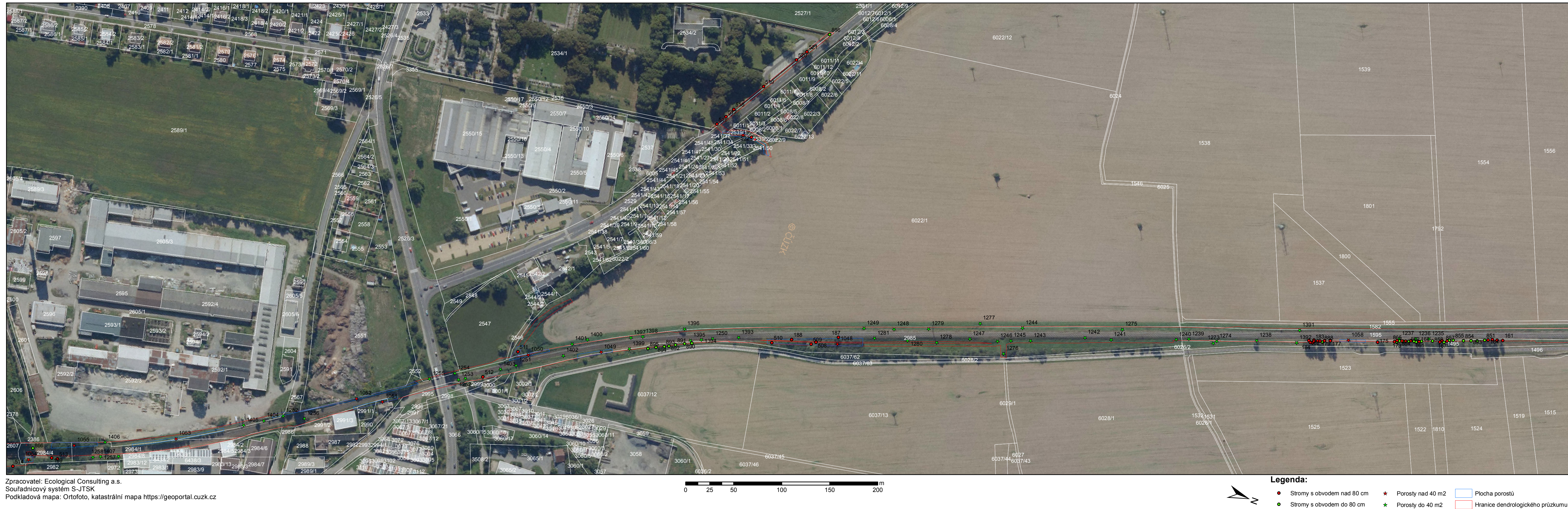
Zpracovatel: Ecological Consulting a.s.
Souřadnicový systém S-JTSK
Podkladová mapa: Ortofoto, katastrální mapa <https://geoportal.cuzk.cz>



Legenda:

- | | | |
|------------------------------|---------------------|------------------------------------|
| ● Stromy s obvodem nad 80 cm | ★ Porosty nad 40 m2 | □ Plocha porostů |
| ● Stromy s obvodem do 80 cm | ★ Porosty do 40 m2 | □ Hranice dendrologického průzkumu |

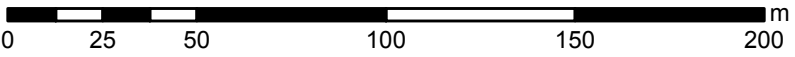
Dendrologický průzkum - mapový výřez č. 11



Dendrologický průzkum - mapový výřez č. 12



Zpracovatel: Ecological Consulting a.s.
Souřadnicový systém S-JTSK
Podkladová mapa: Ortofoto, katastrální mapa <https://geoportal.cuzk.cz>

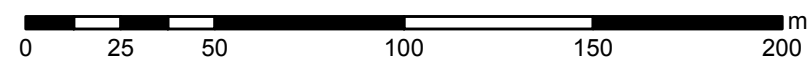


- Legenda:**
- | | | |
|------------------------------|---------------------|------------------------------------|
| ● Stromy s obvodem nad 80 cm | ★ Porosty nad 40 m2 | □ Plocha porostů |
| ● Stromy s obvodem do 80 cm | ★ Porosty do 40 m2 | □ Hranice dendrologického průzkumu |

Dendrologický průzkum - mapový výřez č. 13



Zpracovatel: Ecological Consulting a.s.
Souřadnicový systém S-JTSK
Podkladová mapa: Ortofoto, katastrální mapa <https://geoportal.cuzk.cz>



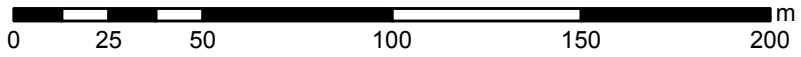
Legenda:

- Stromy s obvodem nad 80 cm ★ Porosty nad 40 m2 Plocha porostů
● Stromy s obvodem do 80 cm ★ Porosty do 40 m2 Hranice dendrologického průzkumu

Dendrologický průzkum - mapový výřez č. 14



Zpracovatel: Ecological Consulting a.s.
Souřadnicový systém S-JTSK
Podkladová mapa: Ortofoto, katastrální mapa <https://geoportal.cuzk.cz>

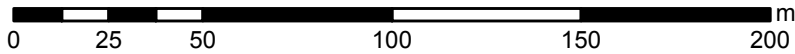


- Legenda:**
- | | | |
|------------------------------|---------------------|------------------------------------|
| ● Stromy s obvodem nad 80 cm | ★ Porosty nad 40 m2 | □ Plocha porostů |
| ● Stromy s obvodem do 80 cm | ★ Porosty do 40 m2 | □ Hranice dendrologického průzkumu |

Dendrologický průzkum - mapový výřez č. 15



Zpracovatel: Ecological Consulting a.s.
Souřadnicový systém S-JTSK
Podkladová mapa: Ortofoto, katastrální mapa <https://geoportal.cuzk.cz>

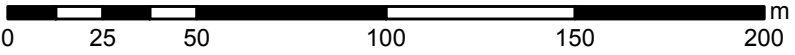


- Legenda:**
- | | | |
|------------------------------|---------------------|------------------------------------|
| ● Stromy s obvodem nad 80 cm | ★ Porosty nad 40 m2 | □ Plocha porostů |
| ● Stromy s obvodem do 80 cm | ★ Porosty do 40 m2 | □ Hranice dendrologického průzkumu |

Dendrologický průzkum - mapový výřez č. 16



Zpracovatel: Ecological Consulting a.s.
Souřadnicový systém S-JTSK
Podkladová mapa: Ortofoto, katastrální mapa <https://geoportal.cuzk.cz>

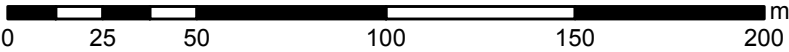


- Legenda:**
- | | | |
|------------------------------|---------------------|------------------------------------|
| ● Stromy s obvodem nad 80 cm | ★ Porosty nad 40 m2 | □ Plocha porostů |
| ● Stromy s obvodem do 80 cm | ★ Porosty do 40 m2 | □ Hranice dendrologického průzkumu |

Dendrologický průzkum - mapový výřez č. 17



Zpracovatel: Ecological Consulting a.s.
Souřadnicový systém S-JTSK
Podkladová mapa: Ortofoto, katastrální mapa <https://geoportal.cuzk.cz>

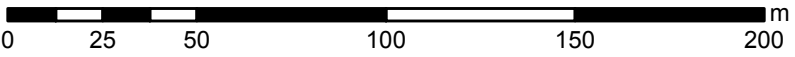


- Legenda:**
- | | | |
|------------------------------|---------------------|------------------------------------|
| ● Stromy s obvodem nad 80 cm | ★ Porosty nad 40 m2 | □ Plocha porostů |
| ● Stromy s obvodem do 80 cm | ★ Porosty do 40 m2 | □ Hranice dendrologického průzkumu |

Dendrologický průzkum - mapový výřez č. 18



Zpracovatel: Ecological Consulting a.s.
Souřadnicový systém S-JTSK
Podkladová mapa: Ortofoto, katastrální mapa <https://geoportal.cuzk.cz>

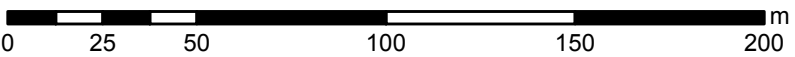


- Legenda:**
- | | | |
|------------------------------|---------------------|----------------------------------|
| ● Stromy s obvodem nad 80 cm | ★ Porosty nad 40 m2 | Plocha porostů |
| ● Stromy s obvodem do 80 cm | ★ Porosty do 40 m2 | Hranice dendrologického průzkumu |

Dendrologický průzkum - mapový výřez č. 19



Zpracovatel: Ecological Consulting a.s.
Souřadnicový systém S-JTSK
Podkladová mapa: Ortofoto, katastrální mapa <https://geoportal.cuzk.cz>



- Legenda:**
- Stromy s obvodem nad 80 cm
 - Stromy s obvodem do 80 cm
 - ★ Porosty nad 40 m²
 - ★ Porosty do 40 m²
 - Plocha porostů
 - Hranice dendrologického průzkumu

Dendrologický průzkum - mapový výřez č. 20



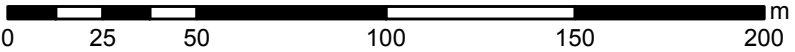
Dendrologický průzkum - mapový výřez č. 21



Dendrologický průzkum - mapový výřez č. 22



Zpracovatel: Ecological Consulting a.s.
Souřadnicový systém S-JTSK
Podkladová mapa: Ortofoto, katastrální mapa <https://geoportal.cuzk.cz>



- Legenda:**
- Stromy s obvodem nad 80 cm
 - Stromy s obvodem do 80 cm
 - ★ Porosty nad 40 m²
 - ★ Porosty do 40 m²
 - Plocha porostů
 - Hranice dendrologického průzkumu